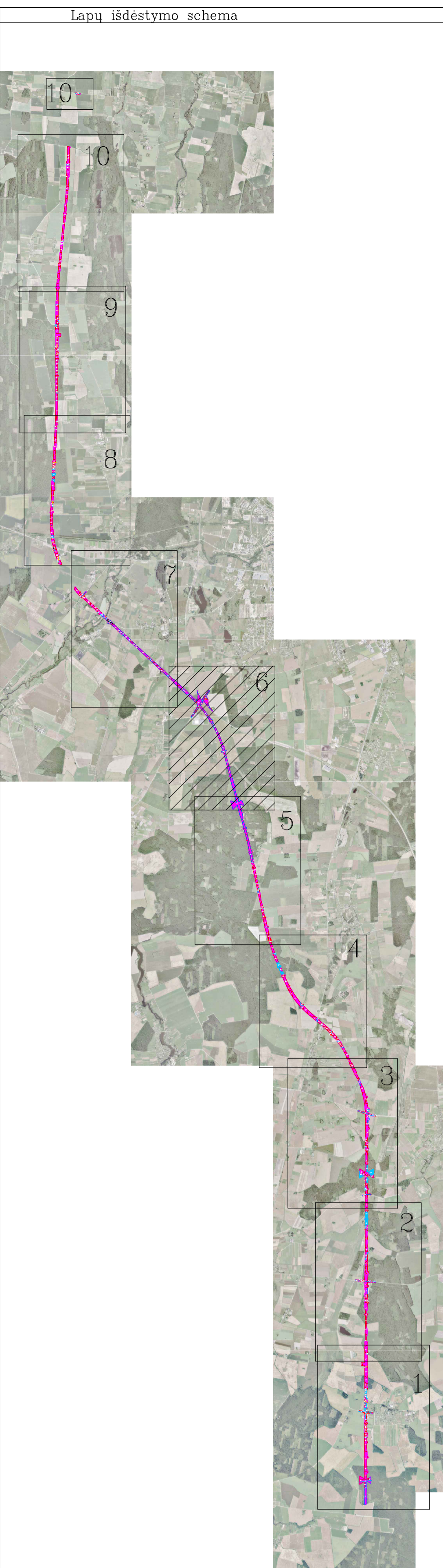
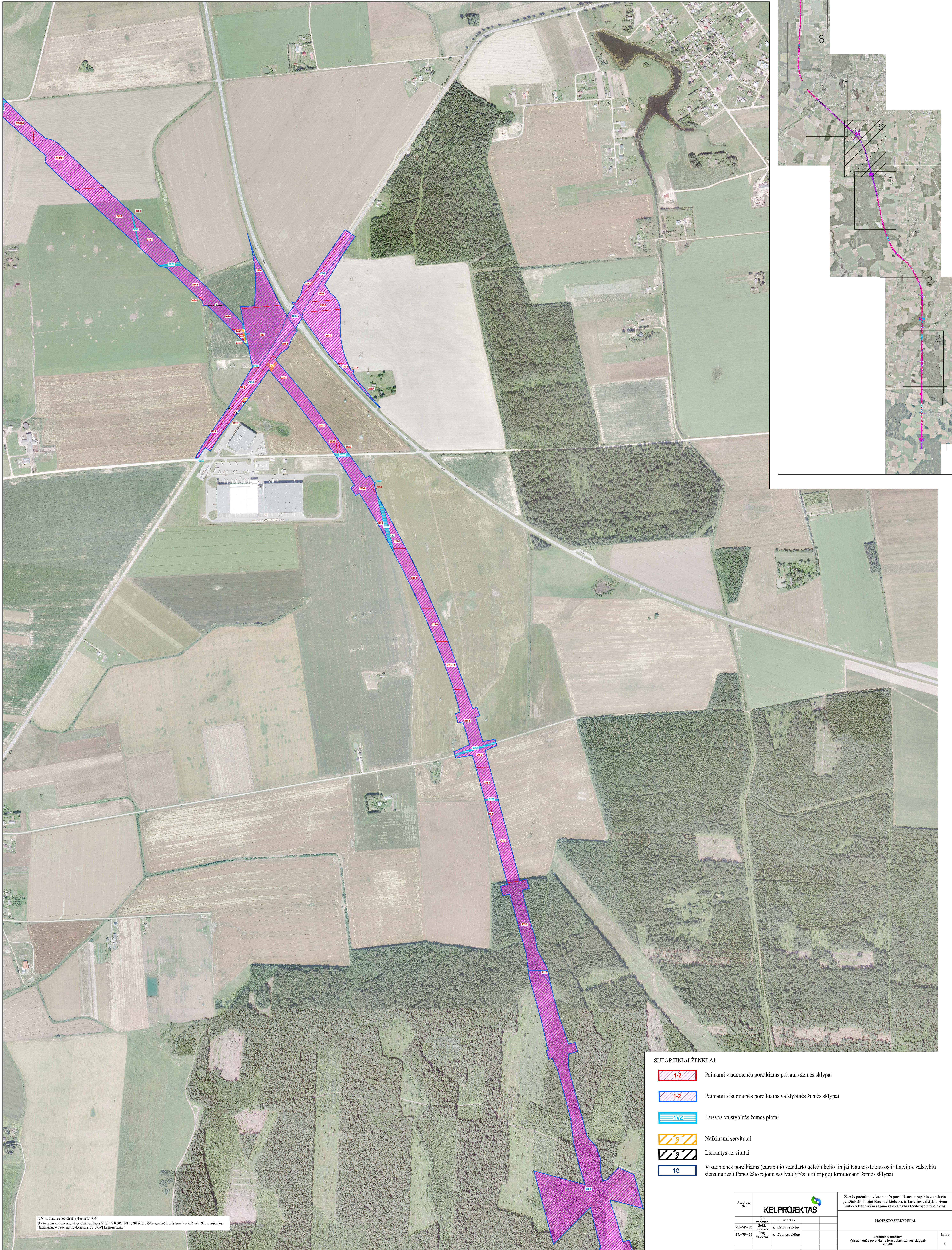


ŽEMĖS PAĖMIMO VISUOMENĖS POREIKIAMS EUROPINIO STANDARTO GELEŽINKELIO LINIJAI KAUNAS-LIETUVOS IR LATVIJOS VALSTYBIŲ SIENA NUTIESTI PANEVĖŽIO RAJONO SAVIVALDYBĖS TERITORIJOJE PROJEKTAS  
SPRENDINIŲ BRĖŽINIŲ (VISUOMENĖS POREIKIAMS FORMUOJAMI ŽEMĖS SKLYPAI)

M 1:5000



SUTARTINIAI ŽENKLAI:

- Paimami visuomenės poreikiams privatus žemės sklypai
- Paimami visuomenės poreikiams valstybinės žemės sklypai
- Laisvos valstybinės žemės plotai
- Naikinami servitutai
- Liekantys servitutai
- Visuomenės poreikiams (europinio standarto geležinkelio linijai Kaunas-Lietuvos ir Latvijos valstybių siena nutiesti Panevėžio rajono savivaldybės teritorijoje) formuojami žemės sklypai

1994 m. Lietuvos koordinatų sistema EKS-94.  
Skaitmeninis matavimų ortofotografinis žemėlapis M 1:10 000 OKT 10LT, 2015-2017 © Nacionalinė žemės tarnyba prie Žemės ūkio ministerijos.  
Naujesniam turui regimu domėjimu, 2014 © VĮ Registratorius.

Atestato Nr.	KELPROJEKTAS		Žemės paėmimo visuomenės poreikiams europinio standarto geležinkelio linijai Kaunas-Lietuvos ir Latvijos valstybių siena nutiesti Panevėžio rajono savivaldybės teritorijoje projektas	
	28-VP-01/2017-01/01	1. Etapas	PROJEKTO SPRENDINIAI	
Rūšies	28-VP-01/2017-01/01	A. Saugumavietas	Sprendinių bendrybė	
	28-VP-01/2017-01/01	A. Saugumavietas	(Visuomenės poreikiams formuojami žemės sklypai) m <sup>2</sup> viso	
2PR	Lietuvos Respublikos susisiekimo ministerija Gedimino pr. 17, 01505 Vilnius	Sut. data: 2017-09-29, sut. Nr. SP-750	Lapai	6
			Lapų	10