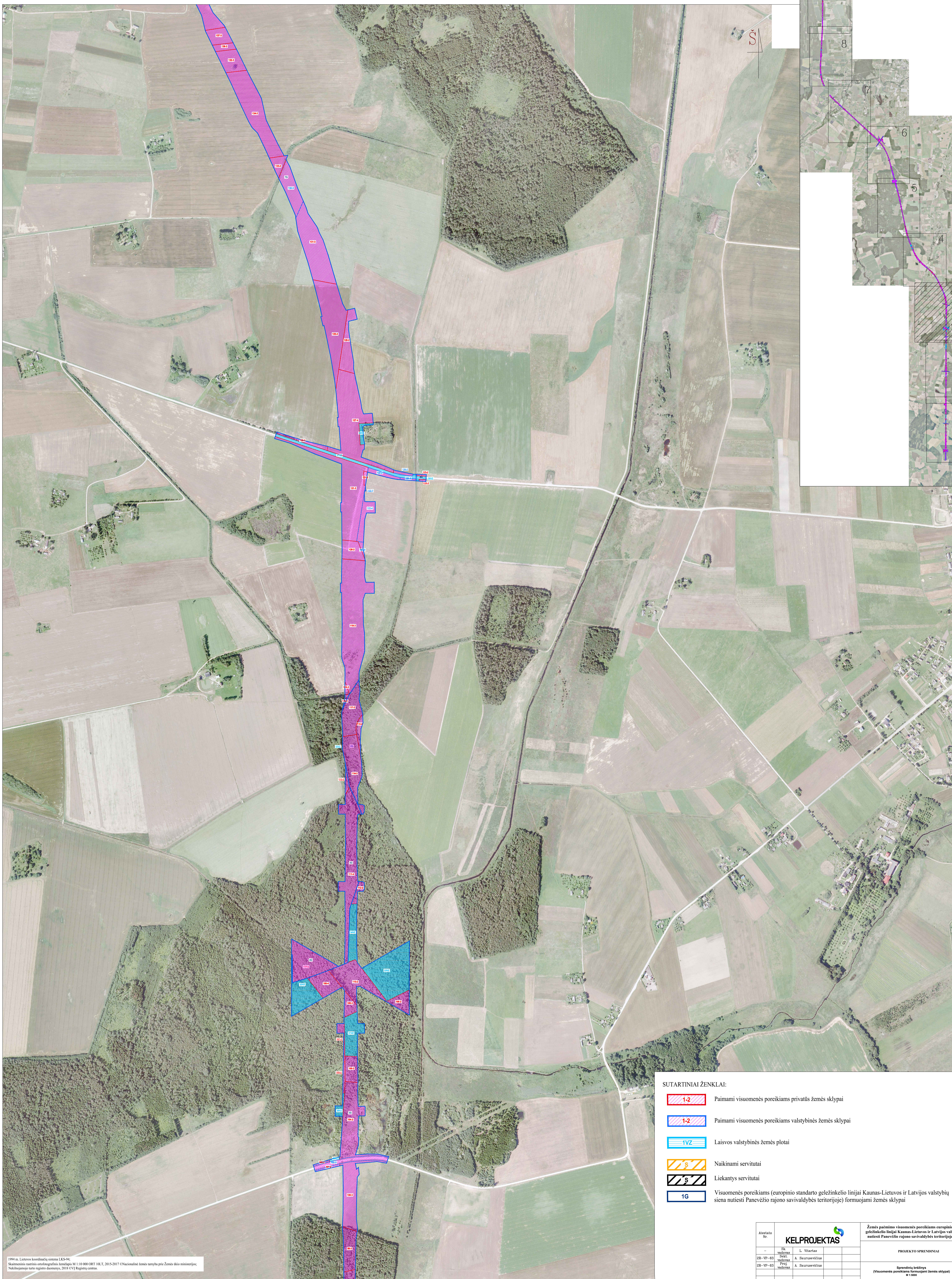
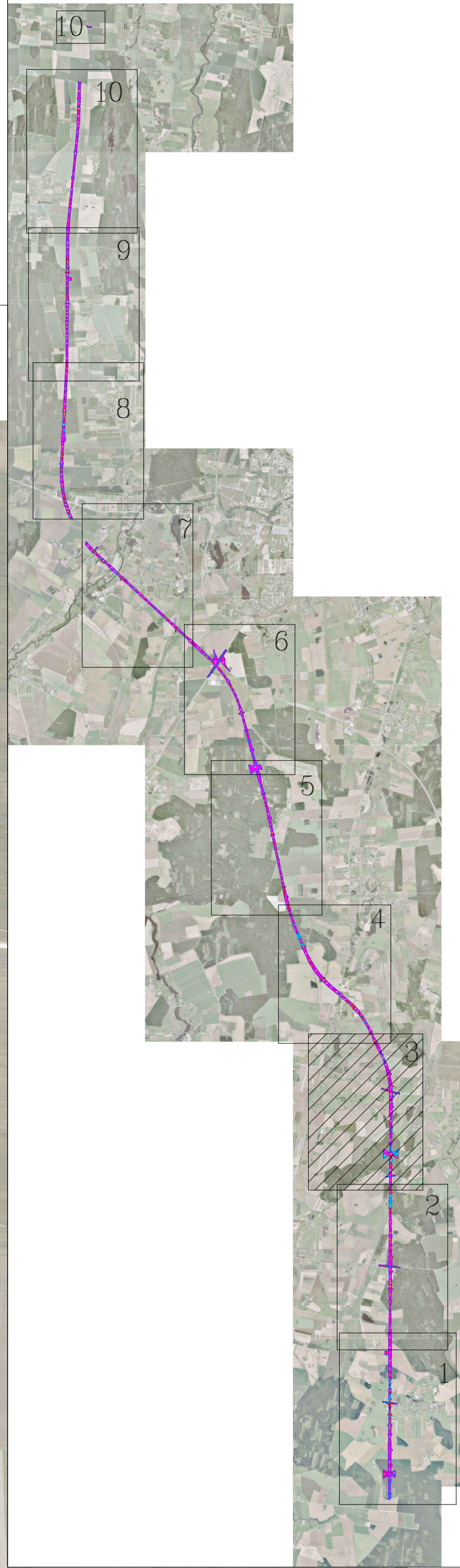


ŽEMĖS PAĖJIMO VISUOMENĖS POREIKIAMS EUROPINIO STANDARTO GELEŽINKELIO LINIJAI KAUNAS-LIETUVOS IR LATVIJOS VALSTYBIŲ SIENA NUTIESTI PANEVĖŽIO RAJONO SAVIVALDYBĖS TERITORIJOJE PROJEKTAS SPRENDINIŲ BRĖŽINYS (VISUOMENĖS POREIKIAMS FORMUOJAMI ŽEMĖS SKLYPAI)

M 1:5000

Lapų išdėstymo schema



- SUTARTINIAI ŽENKLAI:
- 1-2 Paimami visuomenės poreikiams privatus žemės sklypai
 - 1-2 Paimami visuomenės poreikiams valstybinės žemės sklypai
 - 1VZ Laisvos valstybinės žemės plotai
 - S Naikinami servitutai
 - S Liekantys servitutai
 - 1G Visuomenės poreikiams (europinio standarto geležinkelio linijai Kaunas-Lietuvos ir Latvijos valstybių siena nutiesti Panevėžio rajono savivaldybės teritorijoje) formuojami žemės sklypai

PPR ir Lietuvos koordinatų sistema LKS-94.
 Skaitmeninis nautinis ortofotografinis žemėlapis M 1:10 000 ORT 10LT, 2015-2017 © Nacionalinė žemės tarnyba prie Žemės ūkio ministerijos, Nacionalinio žemės registrų duomenys, 2018 © VĮ Registrų centras.

Ataskaitos Nr.	KELPROJEKTAS		Žemės paėmimo visuomenės poreikiams europinio standarto geležinkelio linijai Kaunas-Lietuvos ir Latvijos valstybių siena nutiesti Panevėžio rajono savivaldybės teritorijoje projektas	
	28-VP-01 28-VP-02	A. Skurumavičius A. Skurumavičius	PROJEKTO SPRENDINIAI	
Etapas	Lietuvos Respublikos ministrų kabinetas Gedimino pr. 17, 01505 Vilnius		Sprendinių brėžinys (Visuomenės poreikiams formuojami žemės sklypai) M 1:5000	Laida 0
2PR	Sut. data: 2017-09-28, sut. Nr. SP-750		Lapų 3	Lapų 10