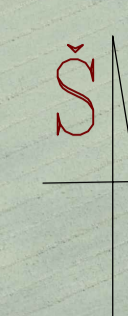
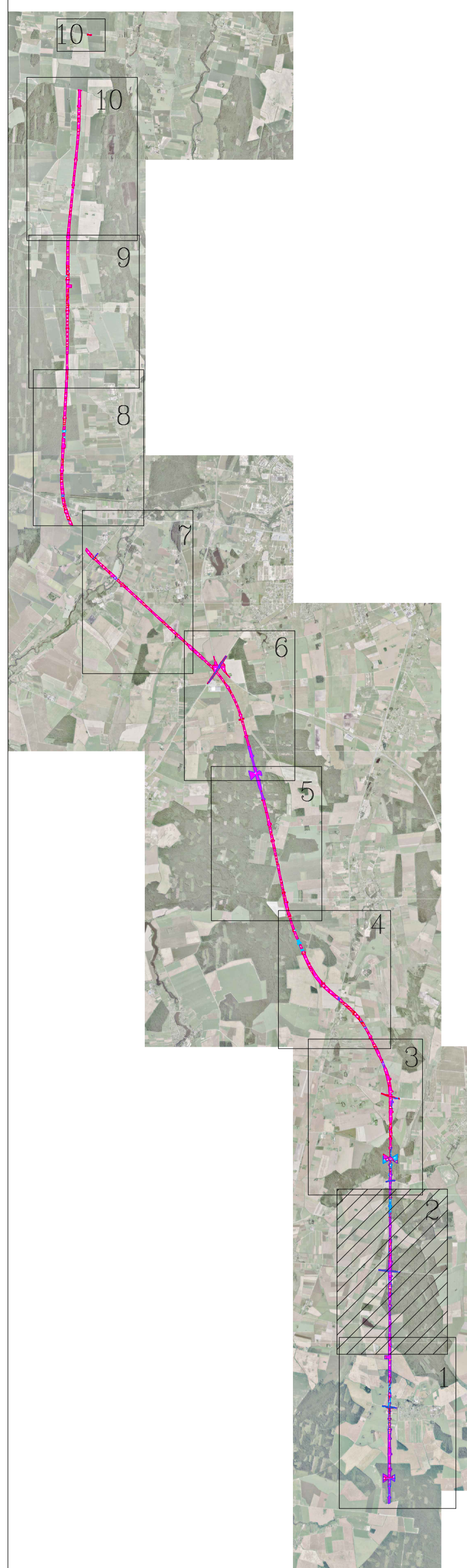


ŽEMĖS PAĖMIMO VISUOMENĖS POREIKIAMS EUROPINIO STANDARTO GELEŽINKELIO LINIJAI KAUNAS-LIETUVOS IR LATVIJOS VALSTYBIŲ SIENA NUTIESTI PANEVĖŽIO RAJONO SAVIVALDYBĖS TERITORIJOJE PROJEKTAS
SPRENDINIŲ BRĖŽINYS (VISUOMENĖS POREIKIAMS FORMUOJAMI ŽEMĖS SKLYPAI)
M 1:5000



SUTARTINIAI ŽENKLAI:

- Paimami visuomenės poreikiams privatus žemės sklypai
- Paimami visuomenės poreikiams valstybinės žemės sklypai
- Laisvos valstybinės žemės plotai
- Naikinami servitutai
- Liekantys servitutai
- Visuomenės poreikiams (europinio standarto geležinkelio linijai Kaunas-Lietuvos ir Latvijos valstybių siena nutiesti Panevėžio rajono savivaldybės teritorijoje) formuojami žemės sklypai

1994 m. Lietuvos koordinacių sistema LKS-94.
Skaitmeninis ortofotografinis žemėlapis M 1:10 000 ORT 06LT_2015-2017 © Nacionalinė žemės tarnyba prie Žemės ūkio ministerijos.
Nekilnojamojo turto registro duomenys, 2014 m. VĮ Registrų centras.

Atleisto Nr.	KELPROJEKTAS		Žemės paėmimo visuomenės poreikiams europinio standarto geležinkelio linijai Kaunas-Lietuvos ir Latvijos valstybių siena nutiesti Panevėžio rajono savivaldybės teritorijoje projektas	
	28-VP-01	L. Vitaras	PROJEKTO SPRENDINIAI	
28-VP-01	A. Skurumvilas	Sprendinių būklė		Laida
28-VP-01	A. Skurumvilas	M 1:5000		0
Lietuvos Respublikos ministrų kabinetas				Lapų
Sut. data: 2017-09-28, rut. Nr. SP-750				Lapų
				2
				10