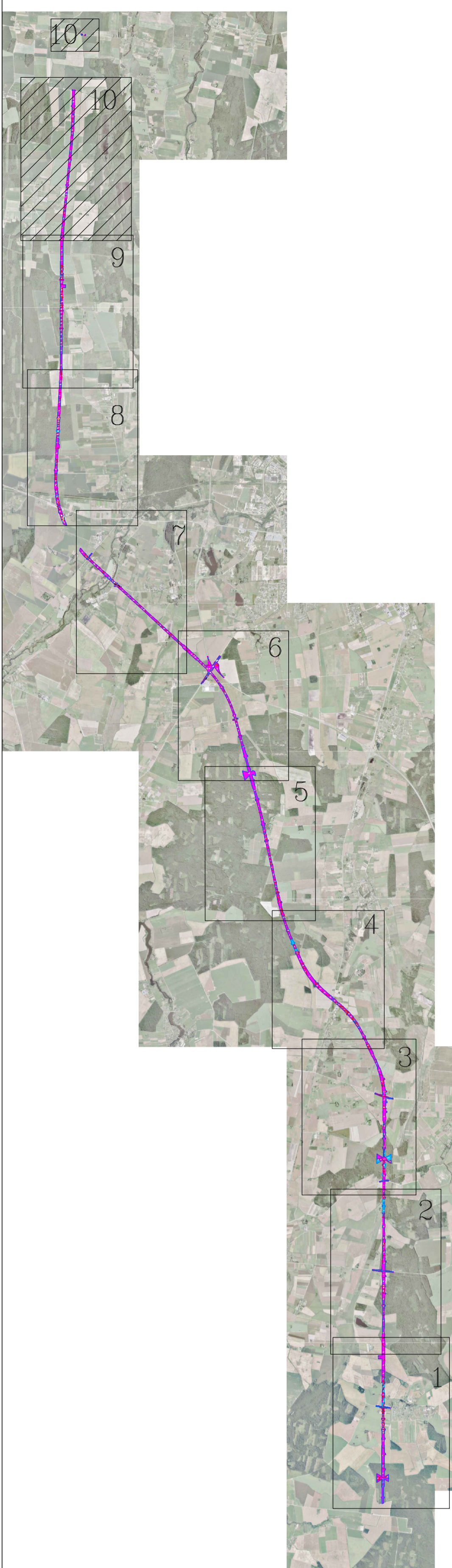








ŽEMĖS PAĖMIMO VISUOMENĖS POREIKIAMS EUROPINIO STANDARTO GELEŽINKELIO LINIJAI KAUNAS-LIETUVOS IR LATVIJOS VALSTYBIŲ SIENA NUTIESTI PANEVĖŽIO RAJONO SAVIVALDYBĖS TERITORIJOJE PROJEKTAS SPRENDINIŲ BRĖŽINYS (VISUOMENĖS POREIKIAMS FORMUOJAMI ŽEMĖS SKLYPAI)


M 1:5000



SUTARTINIAI ŽENKLAI:

-  Paimami visuomenės poreikiams privatus žemės sklypai
-  Paimami visuomenės poreikiams valstybinės žemės sklypai
-  Laisvos valstybinės žemės plotai
-  Naikinami servitutai
-  Liekants servitutai
-  Visuomenės poreikiams (europinio standarto geležinkelio linijai Kaunas-Lietuvos ir Latvijos valstybių siena nutiesti Panevėžio rajono savivaldybės teritorijoje) formuojami žemės sklypai

1994 m. Lietuvos koordinatų sistema LKS-96.
Skalmeninis raštas ortografinis žemėlapis M 1:10 000 GRT 101.T, 2015-2017 © Nacionalinė žemės tarnyba prie Žemės ūkio ministerijos.
Naujosios kartos vektorinis duomenų rinkinys (NVD) 1:50000. Pajūrio centras.

Atestato Nr.		Žemės paėmimo visuomenės poreikiams europinio standarto geležinkelio linijai Kaunas-Lietuvos ir Latvijos valstybių siena nutiesti Panevėžio rajono savivaldybės teritorijoje projektas	
		PROJEKTO SPRENDINIAI	
28-VP-01	28-VP-01	I. Vitaras	
28-VP-01	28-VP-01	A. Skurmasvilius	
28-VP-01	28-VP-01	A. Skurmasvilius	
Etapas			Sprendinių brėžinys (Visuomenės poreikiams formuojami žemės sklypai) M 1:5000
Lietuvos Respublikos ministrų kabinetas			Laida
2PR			0
Šul. data: 2017-09-28, rut. Nr. SP-750			Lapų
			9
			10