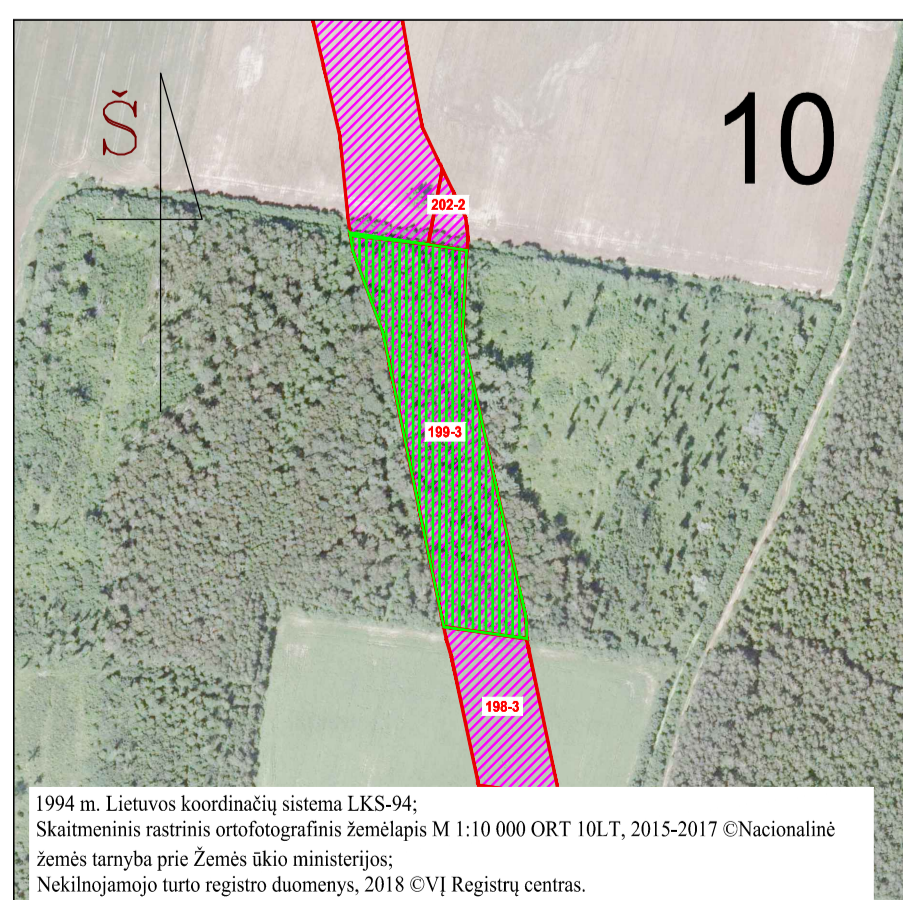
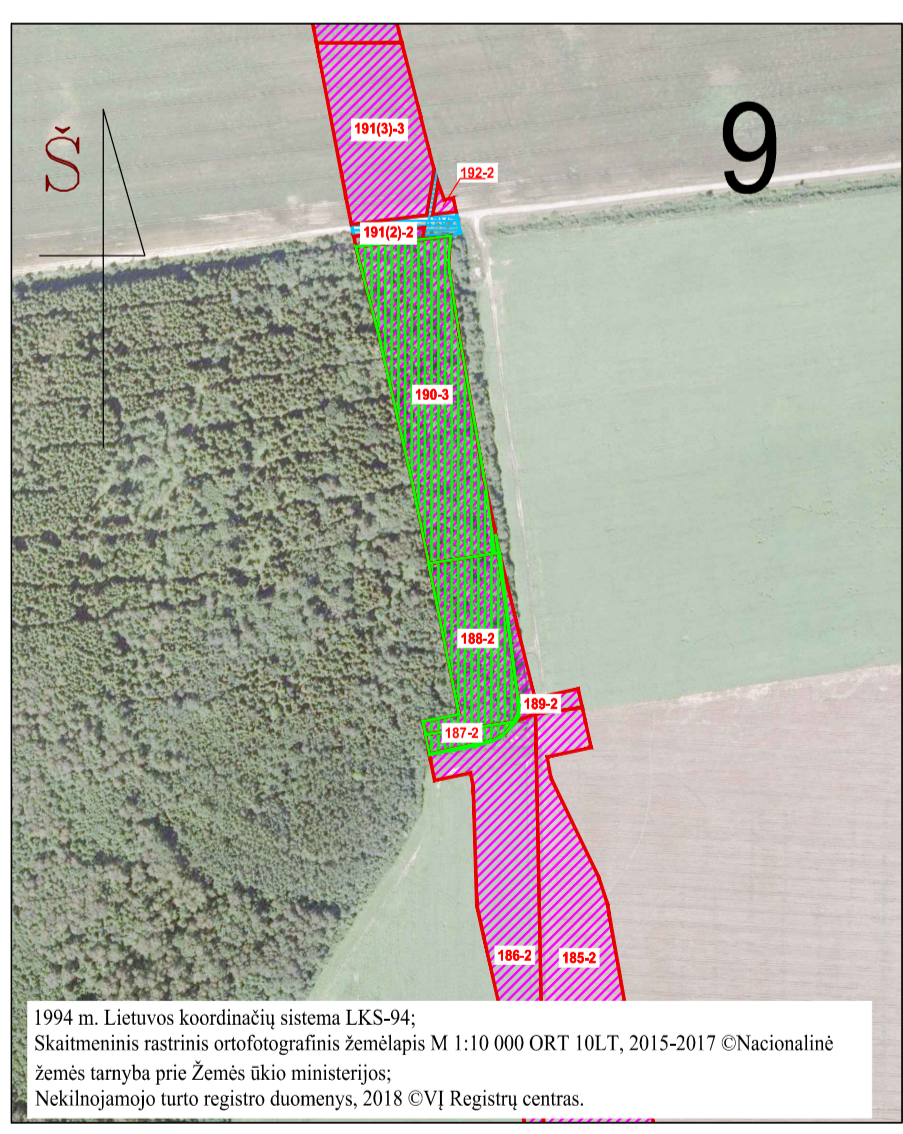
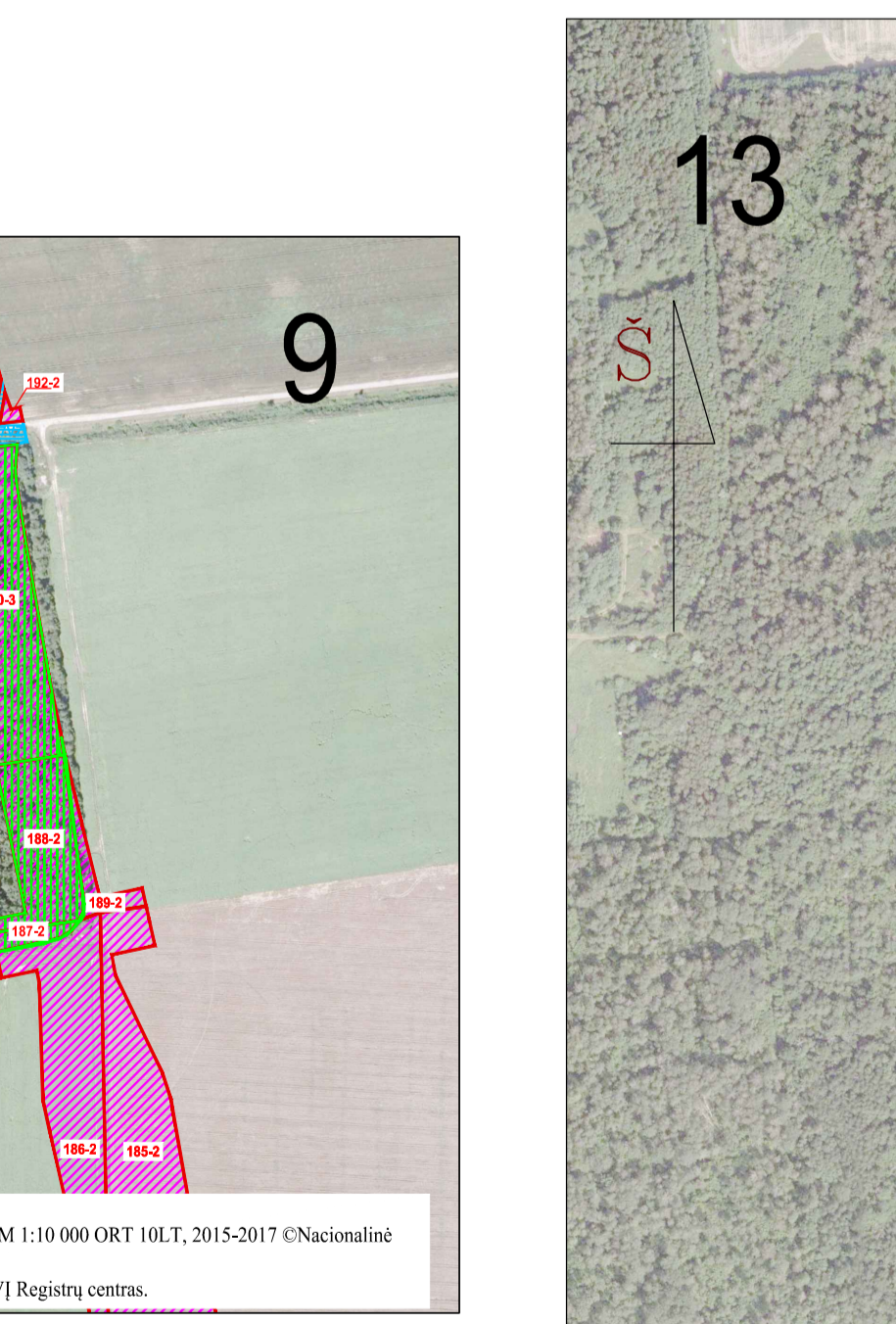
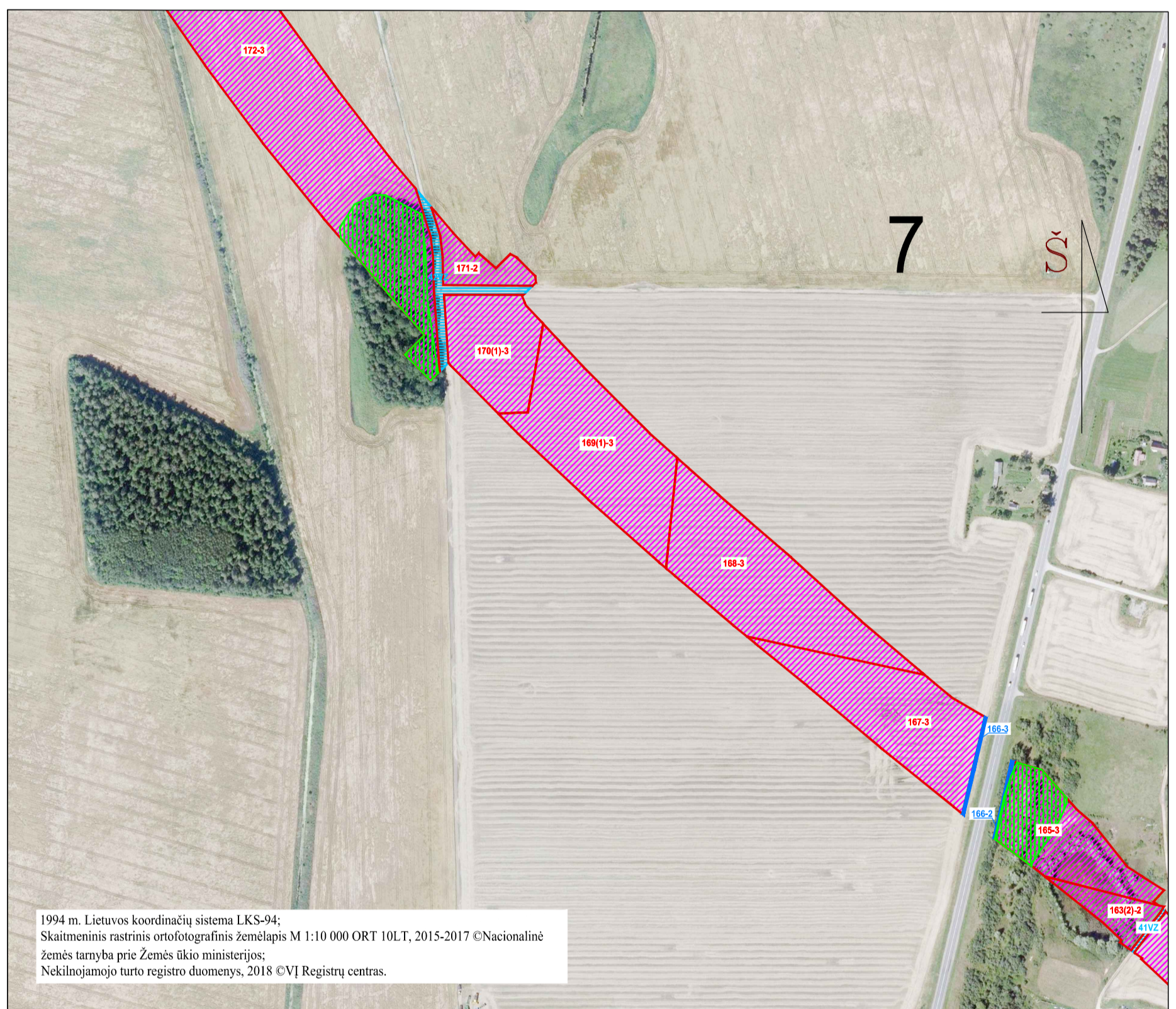
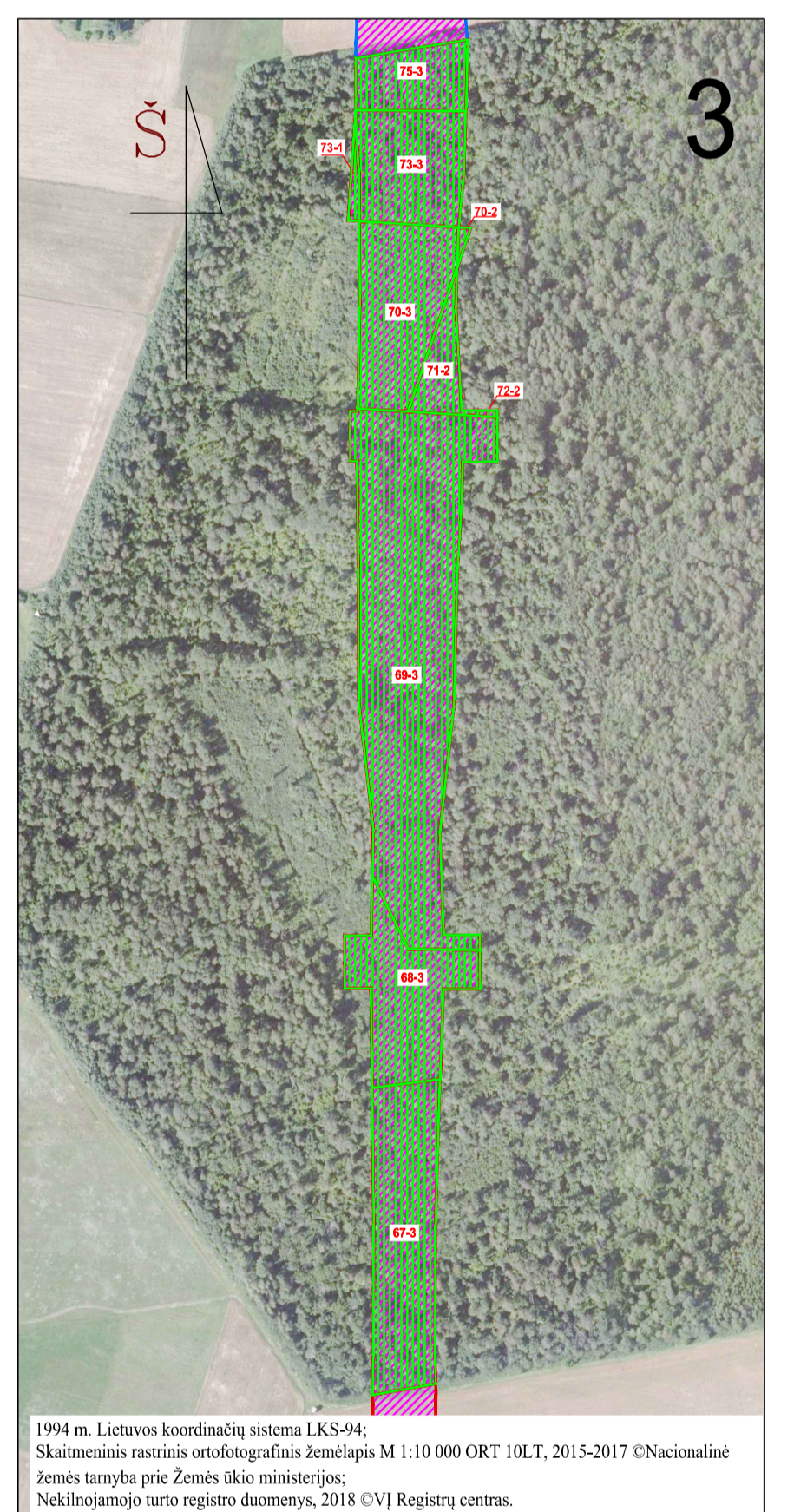
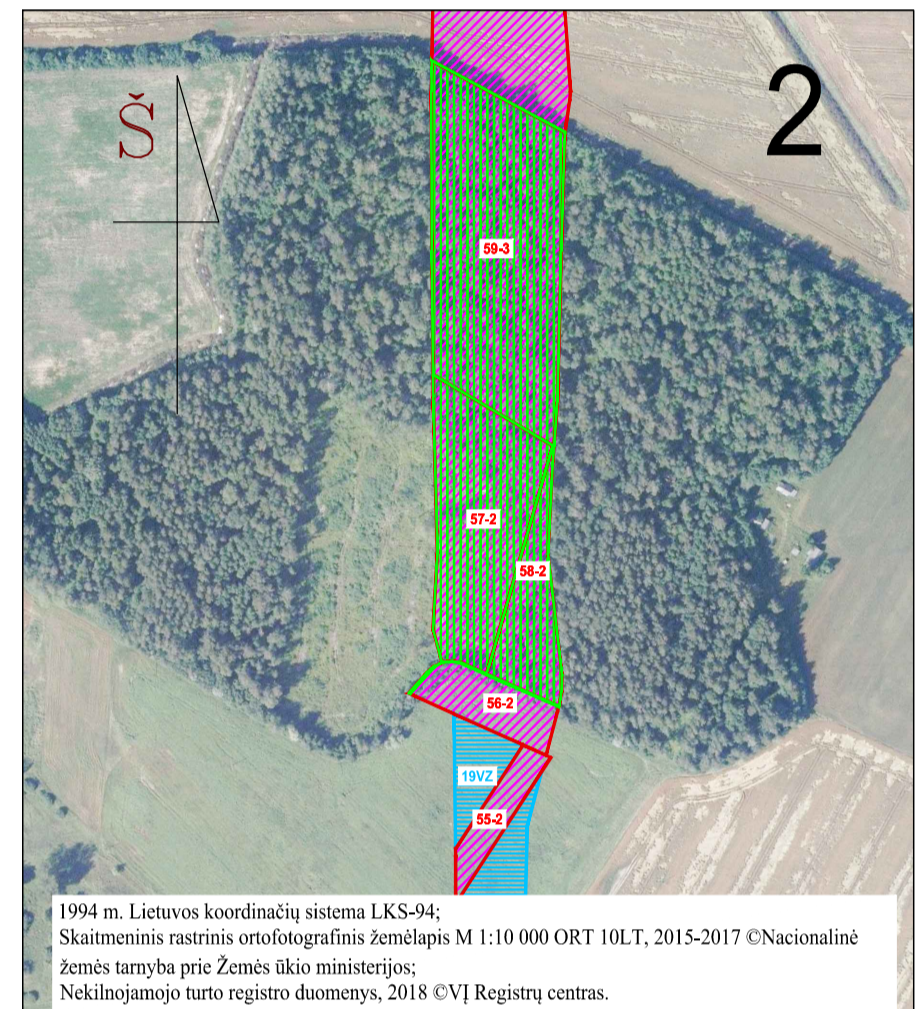
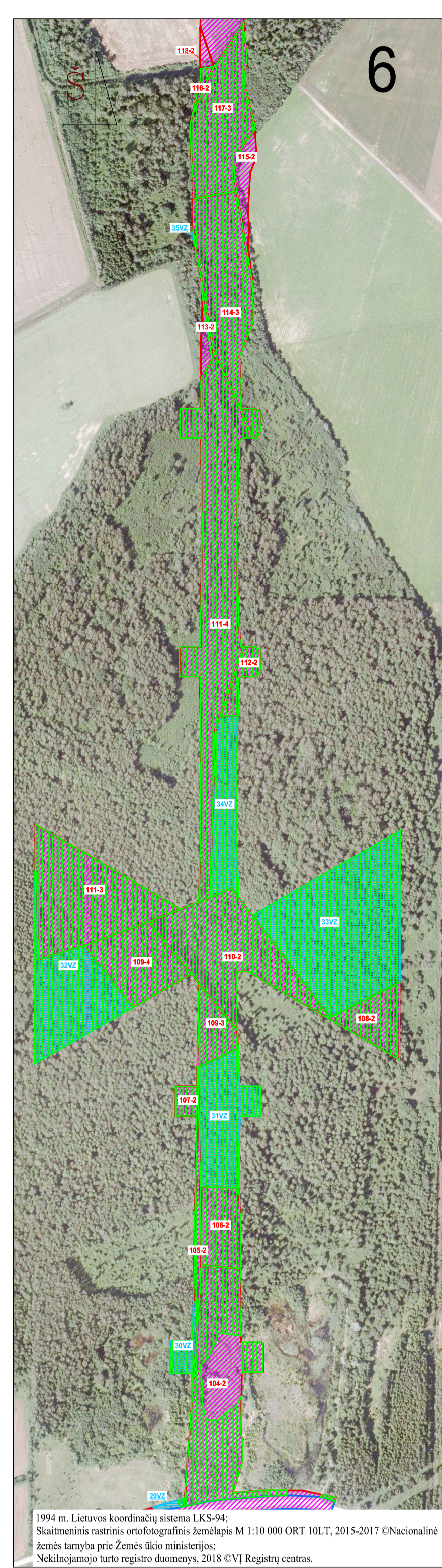
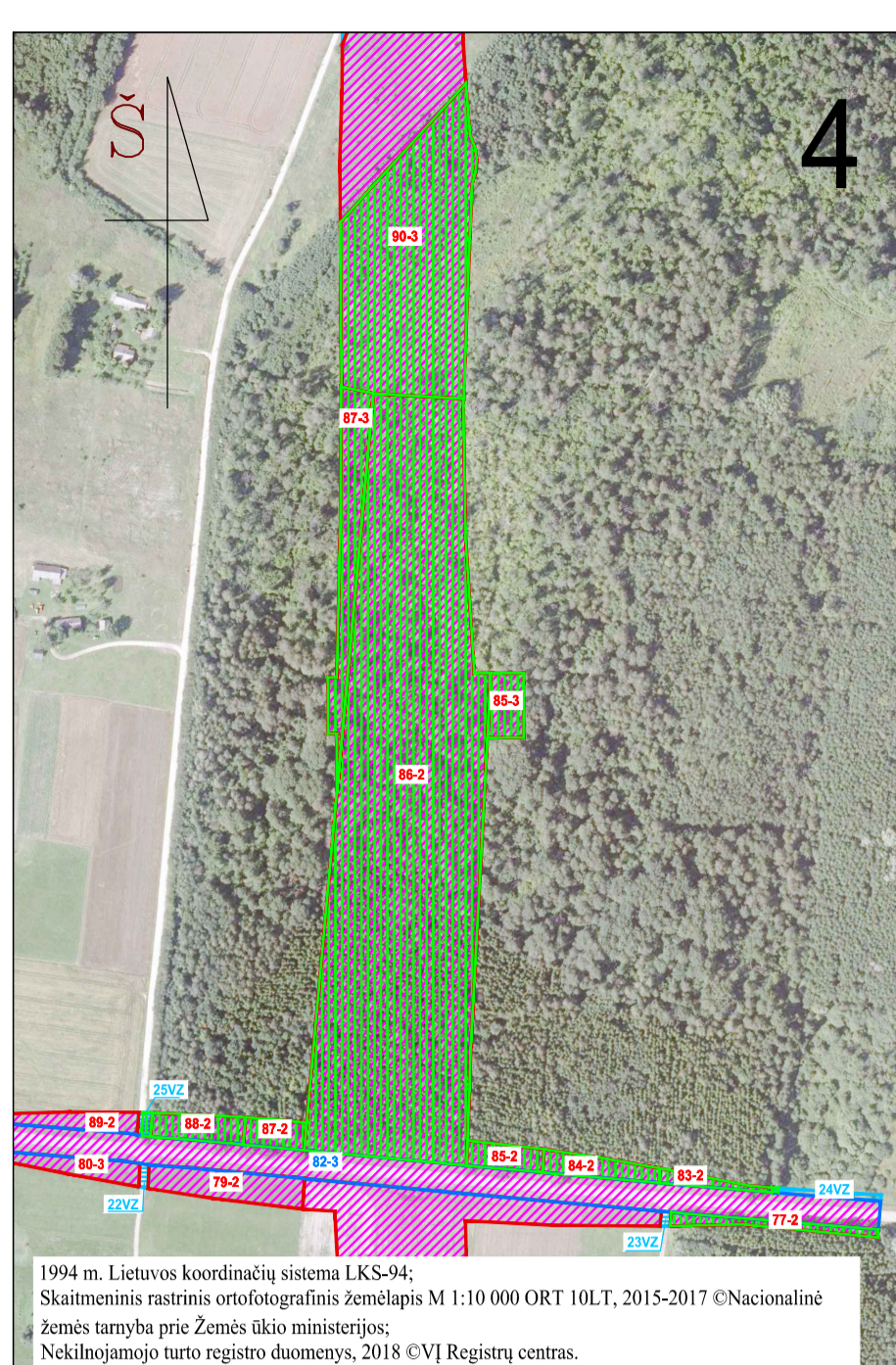
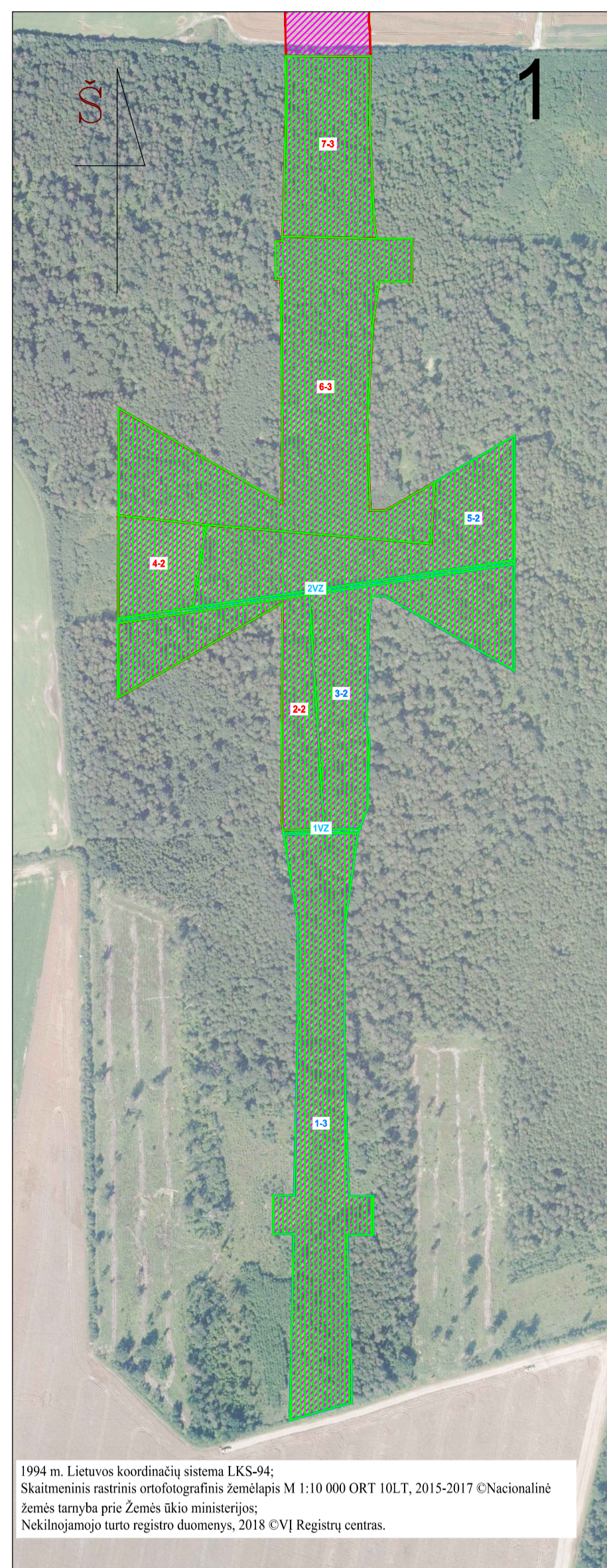


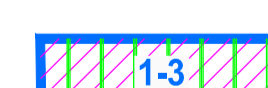
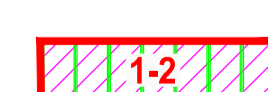




ŽEMĖS PAĖMIMO VISUOMENĖS POREIKIAMS EUROPINIO STANDARTO GELEŽINKELIO LINIJAI KAUNAS-LIETUVOS IR LATVIJOS VALSTYBIŲ SIENA NUTIESTI PANEVĖŽIO RAJONO SAVIVALDYBĖS TERITORIJOJE PROJEKTAS

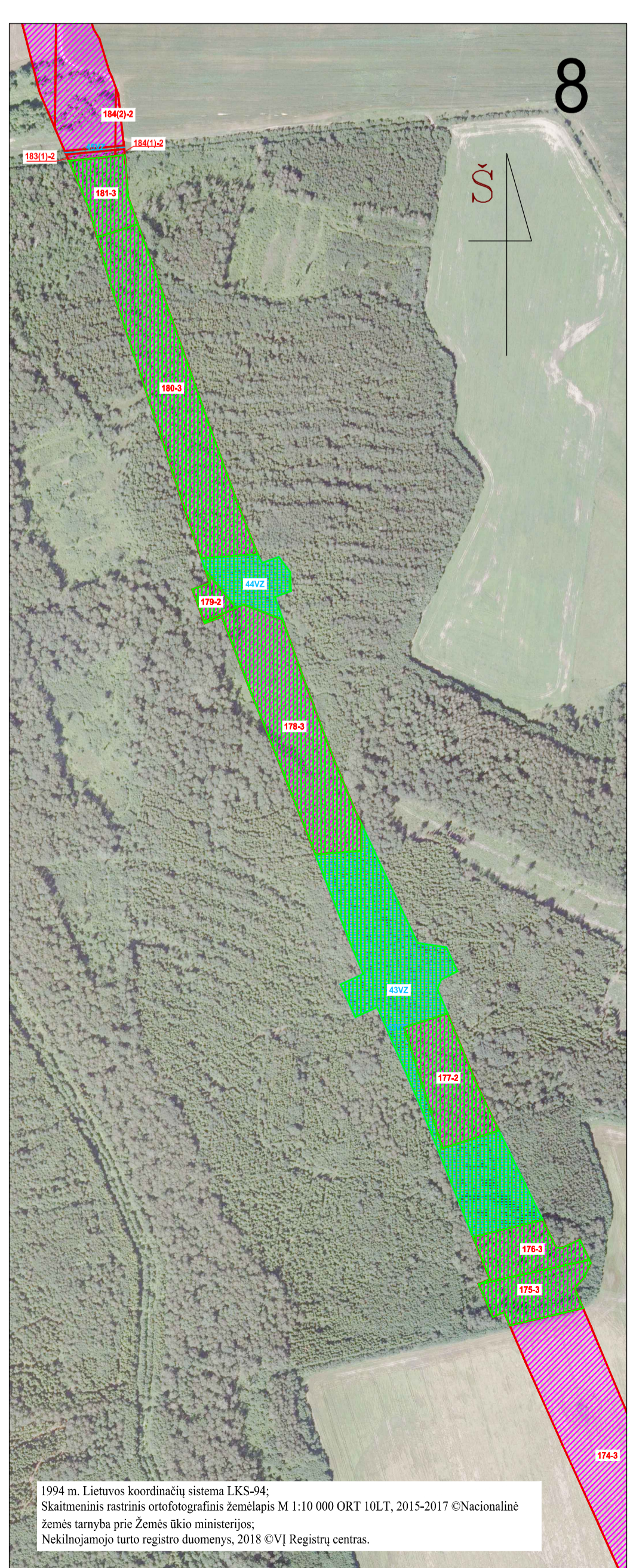
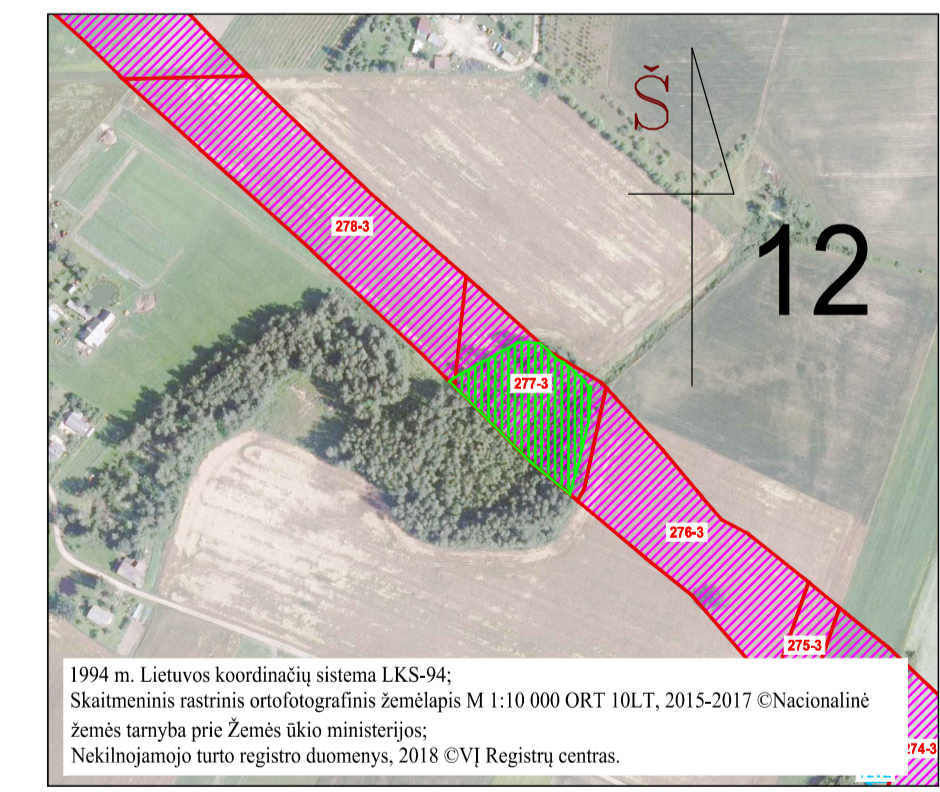
MIŠKO ŽEMĖS PAVERTIMO KITOMIS NAUDMENOMIS SCHEMA

M 1:5000



SUTARTINIAI ŽENKLAI:

-  Valstybinės žemės sklypai, kuriuose miško žemė paverčiama kitomis naudmenomis
-  Privatus žemės sklypai, kuriuose miško žemė paverčiama kitomis naudmenomis
-  Laisvos valstybinės žemės plotai, kuriuose esančių miško žemę numatoma paversti kitomis naudmenomis
-  Paimami visuomenės poreikiams privatus žemės sklypai
-  Paimami visuomenės poreikiams valstybinės žemės sklypai
-  Laisvos valstybinės žemės plotai



Atleisto Nr.	KELPROJEKTAS	Žemės paėmimo visuomenės poreikiams europinio standarto geležinkelio linijai Kaunas-Lietuvos ir Latvijos valstybių siena nutiesti Panevėžio rajono savivaldybės teritorijoje projektas	
		PROJEKTO SPRENDINIAI	
28-VP-01	28-VP-01	I. Vitaras	
28-VP-02	28-VP-02	A. Skuruvėnaitis	
28-VP-03	28-VP-03	A. Skuruvėnaitis	
Etapas		Mikro žemės pavertimo kitomis naudmenomis schema M 1:5000	
2PR		Lietuvos Respublikos ministrė Giedrė Šuškaitė	Laido Nr. 0
Sut. data: 2017-09-28, aut. Nr. SP-750		Lapų Nr.	1