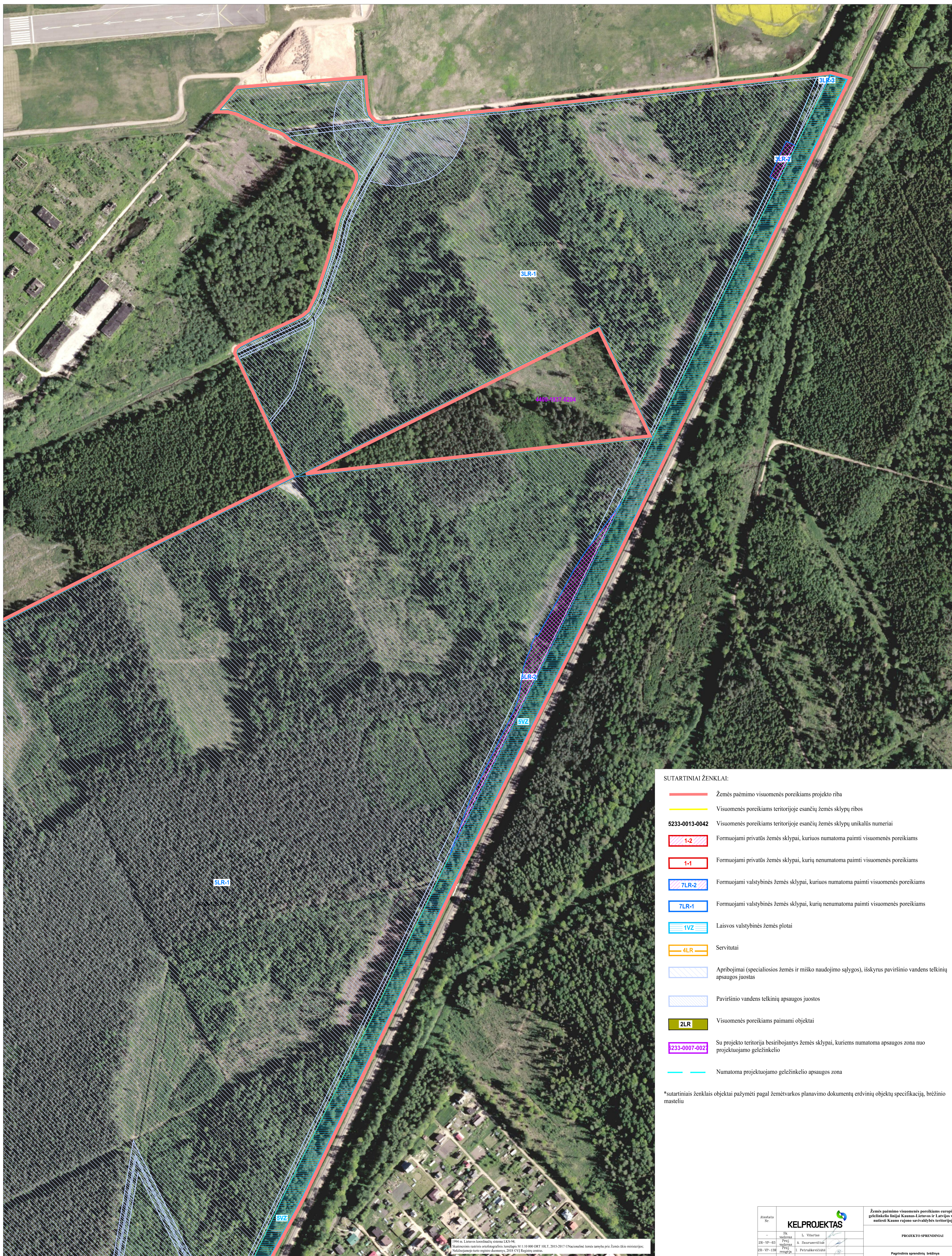


ŽEMĖS PAĖMIMO VISUOMENĖS POREIKIAMS EUROPINIO STANDARTO GELEŽINKELIO LINIJAI KAUNAS-LIETUVOS IR LATVIJOS VALSTYBIŲ SIENA NUTIESTI KAUNO RAJONO SAVIVALDYBĖS TERITORIJOJE PROJEKTAS

PAGRINDINIS SPRENDINIŲ BRĖŽINYS

M 1:2000



SUTARTINIAI ŽENKLAI:

- Žemės paėmimo visuomenės poreikiams projekto riba
- Visuomenės poreikiams teritorijoje esančių žemės sklypų ribos
- 5233-0013-0042** Visuomenės poreikiams teritorijoje esančių žemės sklypų unikalūs numeriai
- 1-2 Formuojami privatus žemės sklypai, kuriuos numatoma paimti visuomenės poreikiams
- 1-1 Formuojami privatus žemės sklypai, kurių nenumatoma paimti visuomenės poreikiams
- 7LR-2 Formuojami valstybinės žemės sklypai, kuriuos numatoma paimti visuomenės poreikiams
- 7LR-1 Formuojami valstybinės žemės sklypai, kurių nenumatoma paimti visuomenės poreikiams
- 1VZ Laisvos valstybinės žemės plotai
- 4LR Servitutai
- / / / / Apribojimai (specialiosios žemės ir miško naudojimo sąlygos), išskyrus paviršinio vandens telkinių apsaugos juostas
- / / / / Paviršinio vandens telkinių apsaugos juostos
- 2LR Visuomenės poreikiams paimami objektai
- 233-0007-002 Su projekto teritorija besiribojantys žemės sklypai, kuriems numatoma apsaugos zona nuo projektuojamo geležinkelio
- Numatoma projektuojamo geležinkelio apsaugos zona

\*sutartiniai ženklai objektai pažymėti pagal žemėtvarkos planavimo dokumentų erdvinį objektų specifikaciją, brėžinio masteliu

1994 m. Lietuvos kadastro sistemos LKS-94. Naudojama nacionalinio kadastro žemėlapis M 1:50 000 ORT LR T, 2015.2017. Nacionaliniai žemės ūkio duomenų rinkiniai. Nacionalinio žemės ūkio duomenų rinkiniai. 2018. CSJ Regiono centras.

Atleisto Nr.		<b>KELPROJEKTAS</b>		Žemės paėmimo visuomenės poreikiams europinio standarto geležinkelio linijai Kaunas-Lietuvos ir Latvijos valstybių siene nutiesti Kauno rajono savivaldybės teritorijoje projekte	
—	BK	L. Vitartas		PROJEKTO SPRENDIMAI	
2R-VP-03	Proj.	A. Baurauskienė			
2R-VP-13R	Proj. rangyba	I. Petruškevičiūtė		Pagrindinis sprendinių brėžinys	
				M 1:2000	Laida
					0
Etapas	Lietuvos Respublikos žemėtvarkos ministerija				Lapas
IPR	Gedimino pr. 17, 01565 Vilnius			Sut. data: 2017-09-29, sut. Nr. SP-749	3
					Lapų
					3