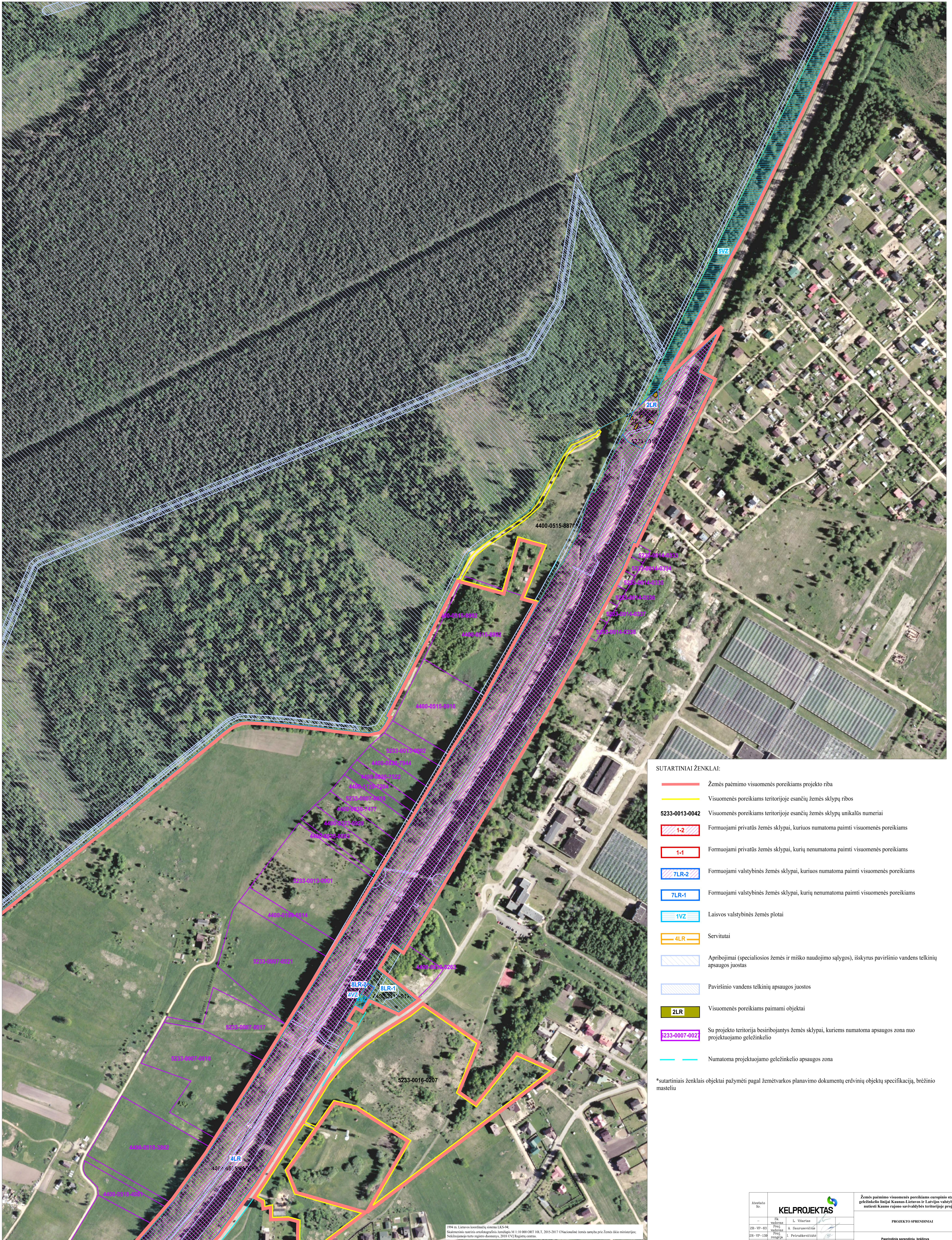


ŽEMĖS PAĖMIMO VISUOMENĖS POREIKIAMS EUROPINIO STANDARTO GELEŽINKELIO LINIJAI KAUNAS-LIUVOS IR LATVIJOS VALSTYBIŲ SIENA NUTIESTI KAUNO RAJONO SAVIVALDYBĖS TERITORIJOJE PROJEKTAS

PAGRINDINIS SPRENDINIŲ BRĖŽINYS

M 1:2000



SUTARTINIAI ŽENKLAI:

- Žemės paėmimo visuomenės poreikiams projekto riba
- Visuomenės poreikiams teritorijoje esančių žemės sklypų ribos
- 5233-0013-0042** Visuomenės poreikiams teritorijoje esančių žemės sklypų unikalūs numeriai
- 1-2 Formuojami privatus žemės sklypai, kuriuos numatoma paimti visuomenės poreikiams
- 1-1 Formuojami privatus žemės sklypai, kurių nenumatoma paimti visuomenės poreikiams
- 7LR-2 Formuojami valstybinės žemės sklypai, kuriuos numatoma paimti visuomenės poreikiams
- 7LR-1 Formuojami valstybinės žemės sklypai, kurių nenumatoma paimti visuomenės poreikiams
- 1VZ Laisvos valstybinės žemės plotai
- 4LR Servitutai
- [hatched] Apribojimai (specialiosios žemės ir miško naudojimo sąlygos), išskyrus paviršinio vandens telkinių apsaugos juostas
- [hatched] Paviršinio vandens telkinių apsaugos juostos
- 2LR Visuomenės poreikiams paimami objektai
- 5233-0007-002 Su projekto teritorija besiribojantys žemės sklypai, kuriems numatoma apsaugos zona nuo projektuojamo geležinkelio
- Numatoma projektuojamo geležinkelio apsaugos zona

*sutartiniai ženklai objektai pažymėti pagal žemėtvarkos planavimo dokumentų erdvinį objektų specifikaciją, brėžinio mastelį

1994 m. Lietuvos koordinatų sistema LKS-94.
 Skaitmeninis ortofotografinis žemėlapis M 1:50 000 ORT 10.T, 2015, 2017. Ūkio ministerija, remta sąmone prie Žemės ūkio ministerijos.
 Nėkinėjimo turto registro duomenys, 2018. CVJ Registras centras.

Atleisto Nr.		KELPROJEKTAS		Žemės paėmimo visuomenės poreikiams europinio standarto geležinkelio linijai Kaunas-Lituvos ir Latvijos valstybių sienuose Kauno rajono savivaldybės teritorijoje	
–	BK	L. Vitaras		PROJEKTO SPRENDIMAI	
2R-VP-03	Proj.	A. Škuruaevičius			
2R-VP-13R	Proj. rangas	I. Petruškevičiūtė		Pagrindinis sprendinių brėžinys	
				M 1:2000	Laida
					0
Etapas	Lietuvos Respublikos ūkio ministerija				Lapas
IPR	Gedimino pr. 17, 01565 Vilnius			Sut. data: 2017-09-29, sut. Nr. SP-749	Lapų
					2
					3