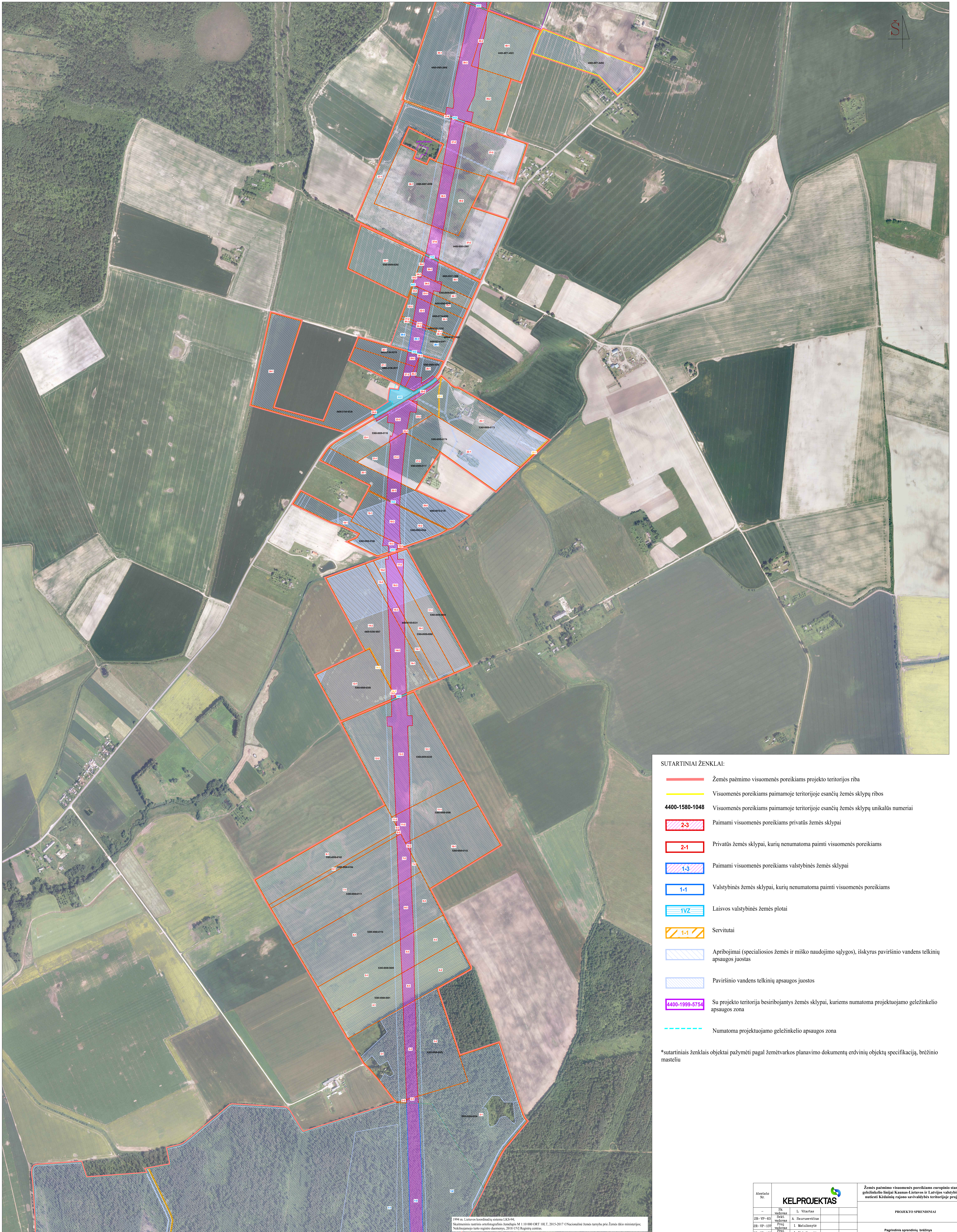


ŽEMĖS PAĖMIMO VISUOMENĖS POREIKIAMS EUROPINIO STANDARTO GELEŽINKELIO LINIJAI KAUNAS-LIETUVOS IR LATVIJOS VALSTYBIŲ SIENA NUTIESTI KĖDAINIŲ RAJONO SAVIVALDYBĖS TERITORIJOJE PROJEKTAS

PAGRINDINIS SPRENDINIŲ BRĖŽINYS

M 1:5000



SUTARTINIAI ŽENKLAI:

- Žemės paėmimo visuomenės poreikiams projekto teritorijos riba
- Visuomenės poreikiams paėmamoje teritorijoje esančių žemės sklypų ribos
- 4400-1580-1048** Visuomenės poreikiams paėmamoje teritorijoje esančių žemės sklypų unikalūs numeriai
- Paimami visuomenės poreikiams privatus žemės sklypai
- Privatus žemės sklypai, kurių nenumatoma paimti visuomenės poreikiams
- Paimami visuomenės poreikiams valstybinės žemės sklypai
- Valstybinės žemės sklypai, kurių nenumatoma paimti visuomenės poreikiams
- Laisvos valstybinės žemės plotai
- Servitutai
- Apsiribojimai (specialiosios žemės ir miško naudojimo sąlygos), išskyrus paviršinio vandens telkinių apsaugos juostas
- Paviršinio vandens telkinių apsaugos juostos
- Su projekto teritorija besiribojantys žemės sklypai, kuriems numatoma projektuojamo geležinkelio apsaugos zona
- Numatoma projektuojamo geležinkelio apsaugos zona

*sutartiniais ženklais objektai pažymėti pagal žemėtvarkos planavimo dokumentų erdvinį objektų specifikaciją, brėžinio masteliu

1994 m. Lietuvos koordinatų sistema LKS-94, Skaitmeninis vertinis ortofotografinis brėžinys M 1:10 000 ORT (R. T. 2015-2017) (Nacionalinė žemės tarnyba prie Žemės ūkio ministerijos, Naktinis gamtos turto registro duomenys, 2014 (V) Registrų centras.

Atestato Nr.		Žemės paėmimo visuomenės poreikiams europinio standarto geležinkelio linijai Kaunas-Lietuvos ir Latvijos valstybių siene nutiesti Kėdainių rajono savivaldybės teritorijoje projektas	
		PROJEKTO SPRENDINIAI	
28-VP-01	2014	I. Vitaras	
28-VP-02	2014	A. Sturmas	
28-VP-127	2014	I. Matulionytė	
28-VP-128	2014	I. Matulionytė	
Pagrindinis sprendinių brėžinys			Laida
M 1:5000			0
Etapas	Lietuvos Respublikos ūkio ministerija		Lapai
2PR	Gedimino pr. 17, 01555 Vilnius		Lapų
Šut. data: 2017-09-29, rut. Nr. SP-749			2
			5