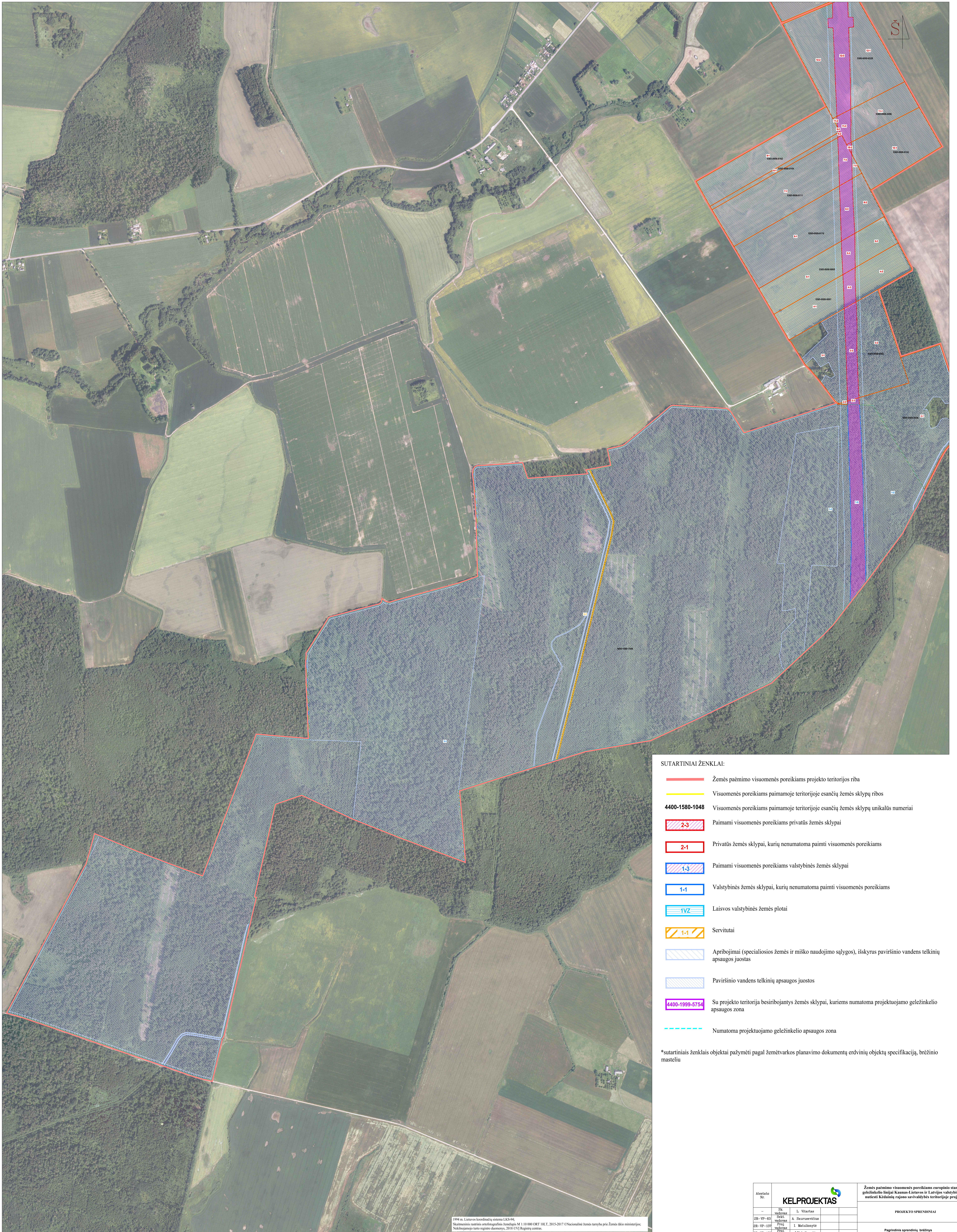


ŽEMĖS PAĖMIMO VISUOMENĖS POREIKIAMS EUROPINIO STANDARTO GELEŽINKELIO LINIJAI KAUNAS-LIETUVOS IR LATVIJOS VALSTYBIŲ SIENA NUTIESTI KĖDAINIŲ RAJONO SAVIVALDYBĖS TERITORIJOJE PROJEKTAS

PAGRINDINIS SPRENDINIŲ BRĖŽINYS

M 1:5000



SUTARTINIAI ŽENKLAI:

- Žemės paėmimo visuomenės poreikiams projekto teritorijos riba
- Visuomenės poreikiams paėmamoje teritorijoje esančių žemės sklypų ribos
- 4400-1580-1048** Visuomenės poreikiams paėmamoje teritorijoje esančių žemės sklypų unikalūs numeriai
- 2-3 Paimami visuomenės poreikiams privatus žemės sklypai
- 2-1 Privatus žemės sklypai, kurių nenumatoma paimti visuomenės poreikiams
- 1-3 Paimami visuomenės poreikiams valstybinės žemės sklypai
- 1-1 Valstybinės žemės sklypai, kurių nenumatoma paimti visuomenės poreikiams
- 1VZ Laisvos valstybinės žemės plotai
- 1-1 Servitutai
- [hatched] Apribojimai (specialiosios žemės ir miško naudojimo sąlygos), išskyrus paviršinio vandens telkinių apsaugos juostas
- [hatched] Paviršinio vandens telkinių apsaugos juostos
- 4400-1999-5754 Su projekto teritorija besiribojantys žemės sklypai, kuriems numatoma projektuojamo geležinkelio apsaugos zona
- Numatoma projektuojamo geležinkelio apsaugos zona

*sutarminiai ženklais objektai pažymėti pagal žemėtvarkos planavimo dokumentų erdvinį objektų specifikaciją, brėžinio masteliu

1994 m. Lietuvos koordinatų sistema LKS-94, Skaitmeninis ortofotografinis žemėlapis M 1:10 000 ORT 101.T, 2015-2017 © Nacionalinė žemės tarnyba prie Žemės ūkio ministerijos, Nėšlėjančių turto registro duomenys, 2018 (V) Registrų centras.

Atleisto Nr.		Žemės paėmimo visuomenės poreikiams europinio standarto geležinkelio linijai Kaunas-Lietuvos ir Latvijos valstybių siene nutiesti Kėdainių rajono savivaldybės teritorijoje projektas	
		PROJEKTO SPRENDINIAI	
28-VP-01	I. Vitaras		
28-VP-02	A. Sturmuvičius		
28-VP-157	I. Matulionytė		
28-VP-158	I. Matulionytė		
Etapas		Lietuvos Respublikos ministrų kabinetas	
2PR		Gedimino pr. 17, 01585 Vilnius	
		Sut. data: 2017-09-29, rut. Nr. SP-749	
		Lapų	Lapų
		1	5