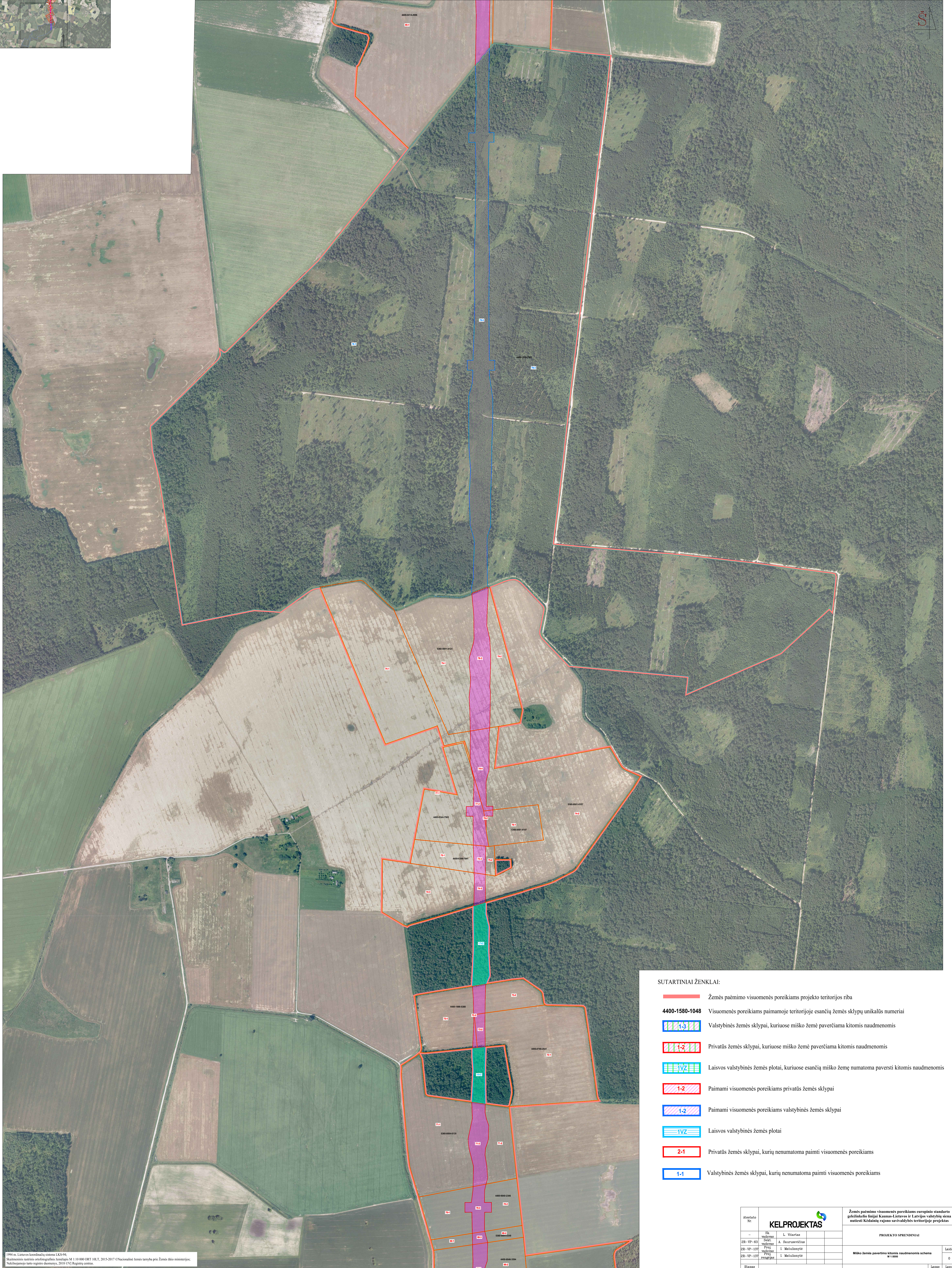


ŽEMĖS PAĖMIMO VISUOMENĖS POREIKIAMS EUROPINIO STANDARTO GELEŽINKELIO LINIJAI KAUNAS-LIETUVOS IR LATVIJOS VALSTYBIŲ SIENA NUTIESTI KĖDAINIŲ RAJONO SAVIVALDYBĖS TERITORIJOJE PROJEKTAS

MIŠKO ŽEMĖS PAVERTIMO KITOMIS NAUDMENOMIS SCHEMA

M 1:5000



SUTARTINIAI ŽENKLAI:

- Žemės paėmimo visuomenės poreikiams projekto teritorijos riba
- 4400-1580-1048** Visuomenės poreikiams paėmimo teritorijoje esančių žemės sklypų unikalūs numeriai
- Valstybinės žemės sklypai, kuriuose miško žemė paverčiama kitomis naudmenomis
- Privatus žemės sklypai, kuriuose miško žemė paverčiama kitomis naudmenomis
- Laisvos valstybinės žemės plotai, kuriuose esančių miško žemę numatoma paversti kitomis naudmenomis
- 1-2 Paimami visuomenės poreikiams privatus žemės sklypai
- 1-2 Paimami visuomenės poreikiams valstybinės žemės sklypai
- 1VZ Laisvos valstybinės žemės plotai
- 2-1 Privatus žemės sklypai, kurių nenumatoma paimti visuomenės poreikiams
- 1-1 Valstybinės žemės sklypai, kurių nenumatoma paimti visuomenės poreikiams

1994 m. Lietuvos koordinatų sistema LKS-94.
 Skaitmeninis raštinis ortofotografijos žemėlapis M 1:10 000 ORT 14LT, 2015-2017 © Nacionalinė žemės tarnyba prie Žemės ūkio ministerijos.
 Nuklitinėjimo turto registro dokumentas, 2018 CVJ Registro centras.

Atleisto Nr.		Žemės paėmimo visuomenės poreikiams europinio standarto geležinkelio linijai Kaunas-Lietuvos ir Latvijos valstybių siene nutiesti Kėdainių rajono savivaldybės teritorijoje projektas			
		PROJEKTO SPRENDINIAI			
28-VP-03	28-VP-03	28-VP-03	28-VP-03	Miško žemės pavertimo kitomis naudmenomis schema M 1:5000	Laida 0
28-VP-03	28-VP-03	28-VP-03	28-VP-03		
28-VP-03	28-VP-03	28-VP-03	28-VP-03		
Etapas	2PR	Lietuvos Respublikos ministrų kabinetas Gedimino pr. 17, 01505 Vilnius	Sut. data: 2017-09-29, nut. Nr. SP-749	Lapai	3
				Lapai	3