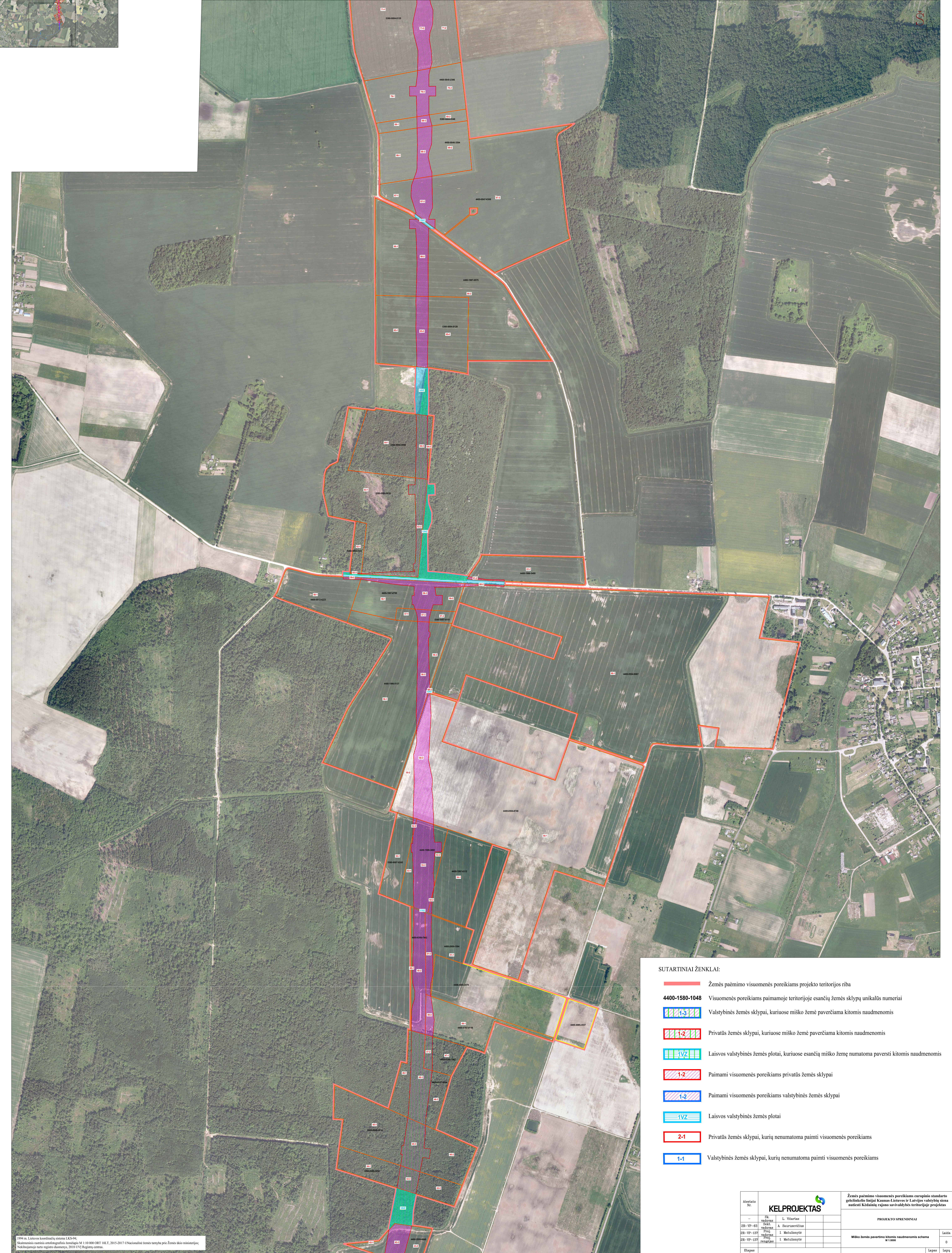
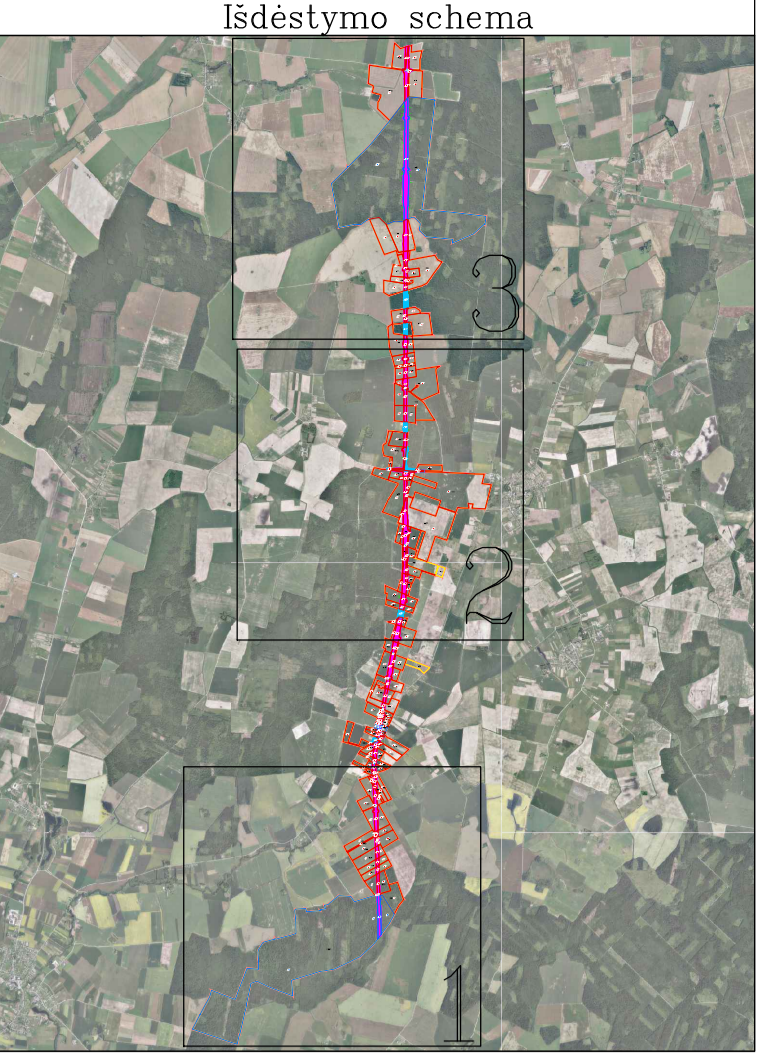


ŽEMĖS PAĖMIMO VISUOMENĖS POREIKIAMS EUROPINIO STANDARTO GELEŽINKELIO LINIJAI KAUNAS-LIETUVOS IR LATVIJOS VALSTYBIŲ SIENA NUTIESTI KĖDAINIŲ RAJONO SAVIVALDYBĖS TERITORIJOJE PROJEKTAS

MIŠKO ŽEMĖS PAVERTIMO KITOMIS NAUDMENOMIS SCHEMA

M 1:5000



SUTARTINIAI ŽENKLAI:

- Žemės paėmimo visuomenės poreikiams projekto teritorijos riba
- 4400-1580-1048** Visuomenės poreikiams paėmimoje teritorijoje esančių žemės sklypų unikalus numeriai
- 1-3 Valstybinės žemės sklypai, kuriuose miško žemė paverčiama kitomis naudmenomis
- 1-2 Privatus žemės sklypai, kuriuose miško žemė paverčiama kitomis naudmenomis
- 1VZ Laisvos valstybinės žemės plotai, kuriuose esančių miško žemę numatoma paversti kitomis naudmenomis
- 1-2 Paimami visuomenės poreikiams privatus žemės sklypai
- 1-2 Paimami visuomenės poreikiams valstybinės žemės sklypai
- 1VZ Laisvos valstybinės žemės plotai
- 2-1 Privatus žemės sklypai, kurių nenumatoma paimti visuomenės poreikiams
- 1-1 Valstybinės žemės sklypai, kurių nenumatoma paimti visuomenės poreikiams

1994 m. Lietuvos kadastro sistemos LKS-94. Skaitmeniniai ortofotografiniai žemėlapiai M 1:10 000 ORT 10LT, 2015-2017 m. Nacionalinė žemės turto bei žemės ūkio ministerija. Nėšėjimoje nurodyti duomenys, 2018 m. 01 mėn. pagaminti.

Atleisto Nr.		Žemės paėmimo visuomenės poreikiams europinio standarto geležinkelio linijai Kaunas-Lietuvos ir Latvijos valstybių siene nutiesti Kėdainių rajono savivaldybės teritorijoje projektas	
		PROJEKTO SPRENDIMAI	
28-VP-03	I. Vitaras	A. Saurelytis	Laida
28-VP-03	Projektas	I. Matulionyte	0
28-VP-03	Remontas	I. Matulionyte	
Etapas		Lietuvos Respublikos ministrų patarimo sp. 17, 0555 Vilnius	Lapai
2PR		Sut. data: 2017-09-29, rut. Nr. SP-749	Lapai
			2 3