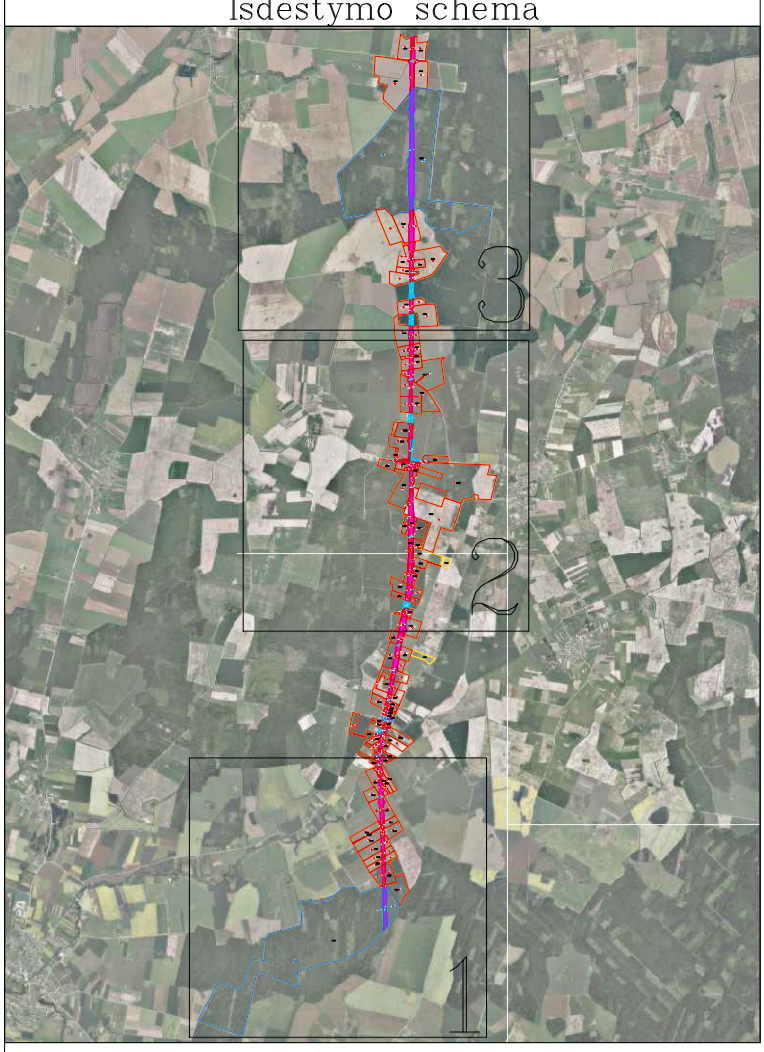


ŽEMĖS PAĖMIMO VISUOMENĖS POREIKIAMS EUROPINIO STANDARTO GELEŽINKELIO LINIJAI KAUNAS-LIETUVOS IR LATVIJOS VALSTYBIŲ SIENA NUTIESTI KĖDAINIŲ RAJONO SAVIVALDYBĖS TERITORIJOJE PROJEKTAS

MIŠKO ŽEMĖS PAVERTIMO KITOMIS NAUDMENOMIS SCHEMA

M 1:5000



SUTARTINIAI ŽENKLAI:

- Žemės paėmimo visuomenės poreikiams projekto teritorijos riba
- 4400-1580-1048** Visuomenės poreikiams paėmimo teritorijoje esančių žemės sklypų unikali numeriai
- 1-3 Valstybinės žemės sklypai, kuriuose miško žemė paverčiama kitomis naudmenomis
- 1-2 Privatus žemės sklypai, kuriuose miško žemė paverčiama kitomis naudmenomis
- IVZ Laisvos valstybinės žemės plotai, kuriuose esančių miško žemę numatoma paversti kitomis naudmenomis
- 1-2 Paimami visuomenės poreikiams privatus žemės sklypai
- 1-2 Paimami visuomenės poreikiams valstybinės žemės sklypai
- IVZ Laisvos valstybinės žemės plotai
- 2-1 Privatus žemės sklypai, kurių nenumatoma paimti visuomenės poreikiams
- 1-1 Valstybinės žemės sklypai, kurių nenumatoma paimti visuomenės poreikiams

1994 m. Lietuvos kadastro sistema I.KS-4.
Skaitmeninis raišiusis ortofotografinis žemėlapis M 1:10 000 OBT 10LT, 2015-2017 (Nacionalinė žemės tarnyba prie Žemės ūkio ministerijos).
Naujosios žemės registras duomenys, 2018 (VĮ Registra centras).

Atleistas Nr.		Žemės paėmimo visuomenės poreikiams europinio standarto geležinkelio linijai Kaunas-Lietuvos ir Latvijos valstybių siene nutiesti Kėdainių rajono savivaldybės teritorijoje projektas	
		PROJEKTO SPRENDIMAI	
28-VP-03	L. Vitaras		
28-VP-03	A. Saurusvilius		
28-VP-137	1. Matulionytė		
28-VP-137	1. Matulionytė		
Etapas		lietuvos Respublikos ministrų kabinetas	
2PR	Gedimino pr. 17, 05505 Vilnius	Sut. data: 2017-09-28, rut. Nr: SP-749	Lapai: 1, Lapai: 3