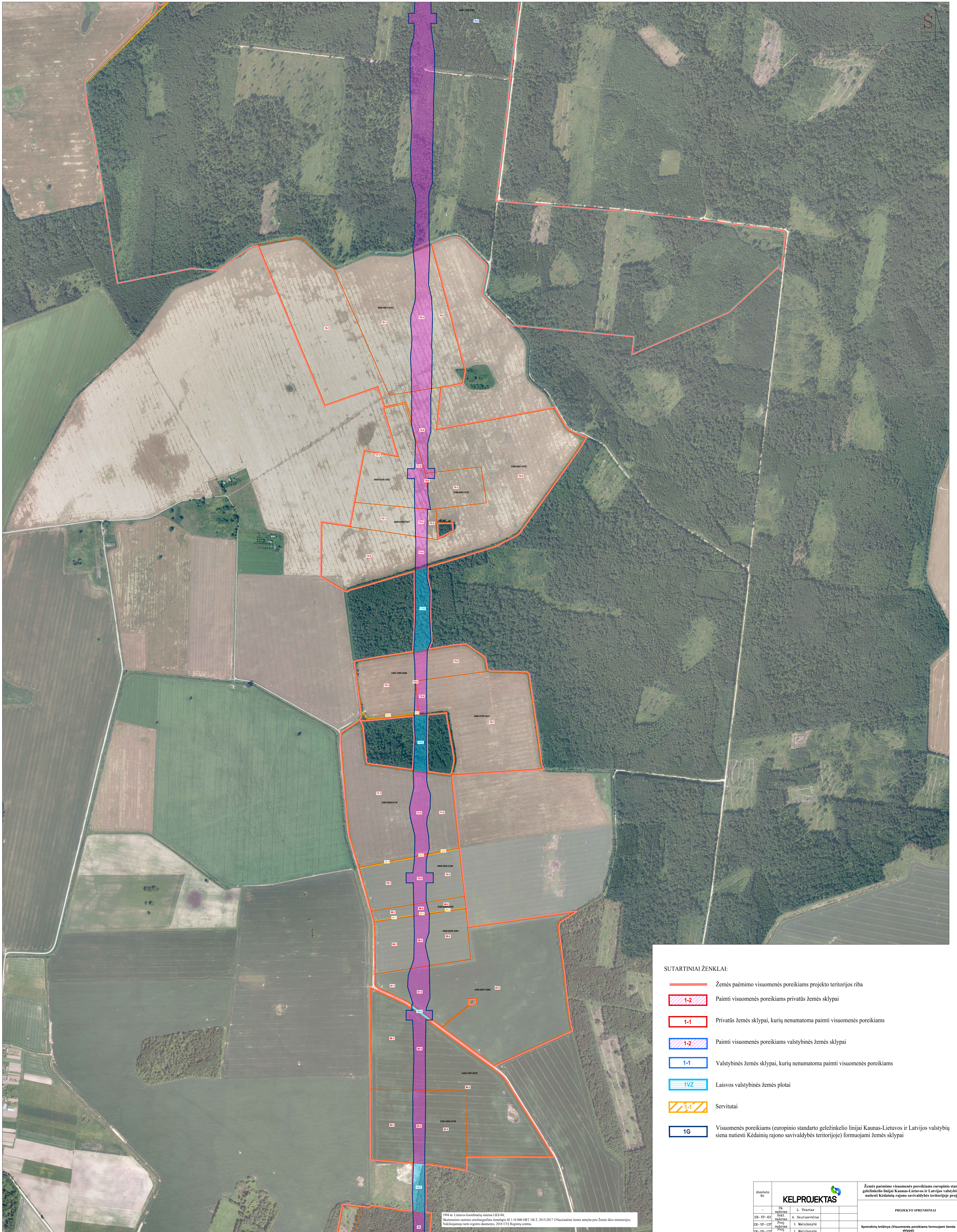


ŽEMĖS PAĖMIMO VISUOMENĖS POREIKIAMS EUROPINIO STANDARTO GELEŽINKELIO LINIJAI KAUNAS-LIETUVOS IR LATVIJOS VALSTYBIŲ SIENA NUTIESTI KĖDAINIŲ RAJONO SAVIVALDYBĖS TERITORIJOJE PROJEKTAS

SPRENDINIŲ BRĖŽINYS (VISUOMENĖS POREIKIAMS FORMUOJAMI ŽEMĖS SKLYPAI)

M 1:5000



SUTARTINIAI ŽENKLAI:

- Žemės paėmimo visuomenės poreikiams projekto teritorijos riba
- 1-2 Paimti visuomenės poreikiams privatus žemės sklypai
- 1-1 Privatus žemės sklypai, kurių nenumatoma paimti visuomenės poreikiams
- 1-2 Paimti visuomenės poreikiams valstybinės žemės sklypai
- 1-1 Valstybinės žemės sklypai, kurių nenumatoma paimti visuomenės poreikiams
- 1VZ Laisvos valstybinės žemės plotai
- 1S Serviutai
- 1G Visuomenės poreikiams (europinio standarto geležinkelio linijai Kaunas-Lietuvos ir Latvijos valstybių siena nutiesti Kėdainių rajono savivaldybės teritorijoje) formuojami žemės sklypai

1994 m. Lietuvos koordinatų sistema LKS-94
Skaitmeninis rastinis ortofotografinis žemėlapis M 1:10 000 ORT 10KT, 2015-2017 © Nacionalinė žemės tarnyba prie Žemės ūkio ministerijos; Nėšingumo šaltinio registro duomenys, 2018 © VĮ Registorius.

Ataskaitos Nr.		Žemės paėmimo visuomenės poreikiams europinio standarto geležinkelio linijai Kaunas-Lietuvos ir Latvijos valstybių siena nutiesti Kėdainių rajono savivaldybės teritorijoje projektas	
		PROJEKTO SPRENDIMAI	
28-VP-03	1. Vitaras		
28-VP-04	A. Saucuravilius		
28-VP-157	1. Metušonys		
28-VP-158	1. Metušonys		
Etapas	Lietuvos Respublikos ministrų kabinetas	Sut. data: 2017-09-29, rut. Nr. SP-749	Lapai Lapų
2PR	Gedimino pr. 17, 01505 Vilnius		4 5