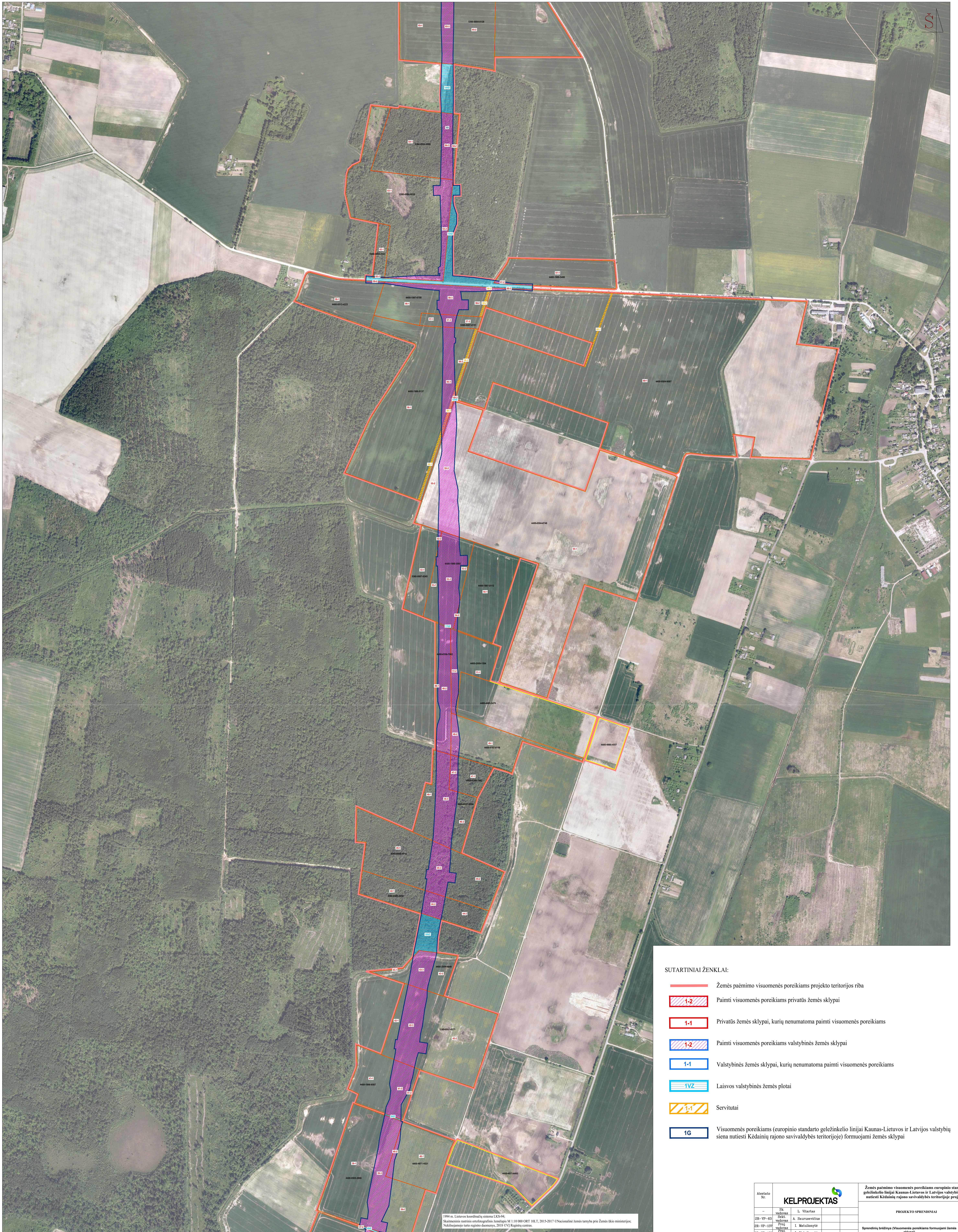


ŽEMĖS PAĖMIMO VISUOMENĖS POREIKIAMS EUROPINIO STANDARTO GELEŽINKELIO LINIJAI KAUNAS-LIETUVOS IR LATVIJOS VALSTYBIŲ SIENA NUTIESTI KĖDAINIŲ RAJONO SAVIVALDYBĖS TERITORIJOJE PROJEKTAS

SPRENDINIŲ BRĖŽINYS (VISUOMENĖS POREIKIAMS FORMUOJAMI ŽEMĖS SKLYPAI)

M 1:5000



SUTARTINIAI ŽENKLAI:

- Žemės paėmimo visuomenės poreikiams projekto teritorijos riba
- Paimti visuomenės poreikiams privatus žemės sklypai
- Privatus žemės sklypai, kurių nenumatoma paimti visuomenės poreikiams
- Paimti visuomenės poreikiams valstybinės žemės sklypai
- Valstybinės žemės sklypai, kurių nenumatoma paimti visuomenės poreikiams
- Laisvos valstybinės žemės plotai
- Servitutai
- Visuomenės poreikiams (europinio standarto geležinkelio linijai Kaunas-Lietuvos ir Latvijos valstybių siena nutiesti Kėdainių rajono savivaldybės teritorijoje) formuojami žemės sklypai

1994 m. Lietuvos kadastro sistema LKS-04.
Skaitmeninis rastinis ortofotografinis žemėlapis M 1:10 000 ORT 10LT, 2015-2017 (Nacionalinė žemės tarnyba prie Žemės ūkio ministerijos; Nėšėjimojo turo registras, 2018 CVJ Registras).

Ataskaitos Nr.		Žemės paėmimo visuomenės poreikiams europinio standarto geležinkelio linijai Kaunas-Lietuvos ir Latvijos valstybių siena nutiesti Kėdainių rajono savivaldybės teritorijoje projektas	
		PROJEKTO SPRENDINIAI	
28-VP-03	28-VP-03	I. Vitaras	
28-VP-157	28-VP-157	A. Skurmanavičius	
28-VP-157	28-VP-157	I. Matulionytė	
28-VP-157	28-VP-157	I. Matulionytė	
Sprendinių brėžinys (Visuomenės poreikiams formuojami žemės sklypai) M 1:5000			Laida
			0
Etapas	Lietuvos Respublikos ministrų kabinetas	Sut. data: 2017-09-29, rut. Nr. SP-749	Lapai
2PR	Gedimino pr. 17, 01505 Vilnius		Lapų
			3
			5