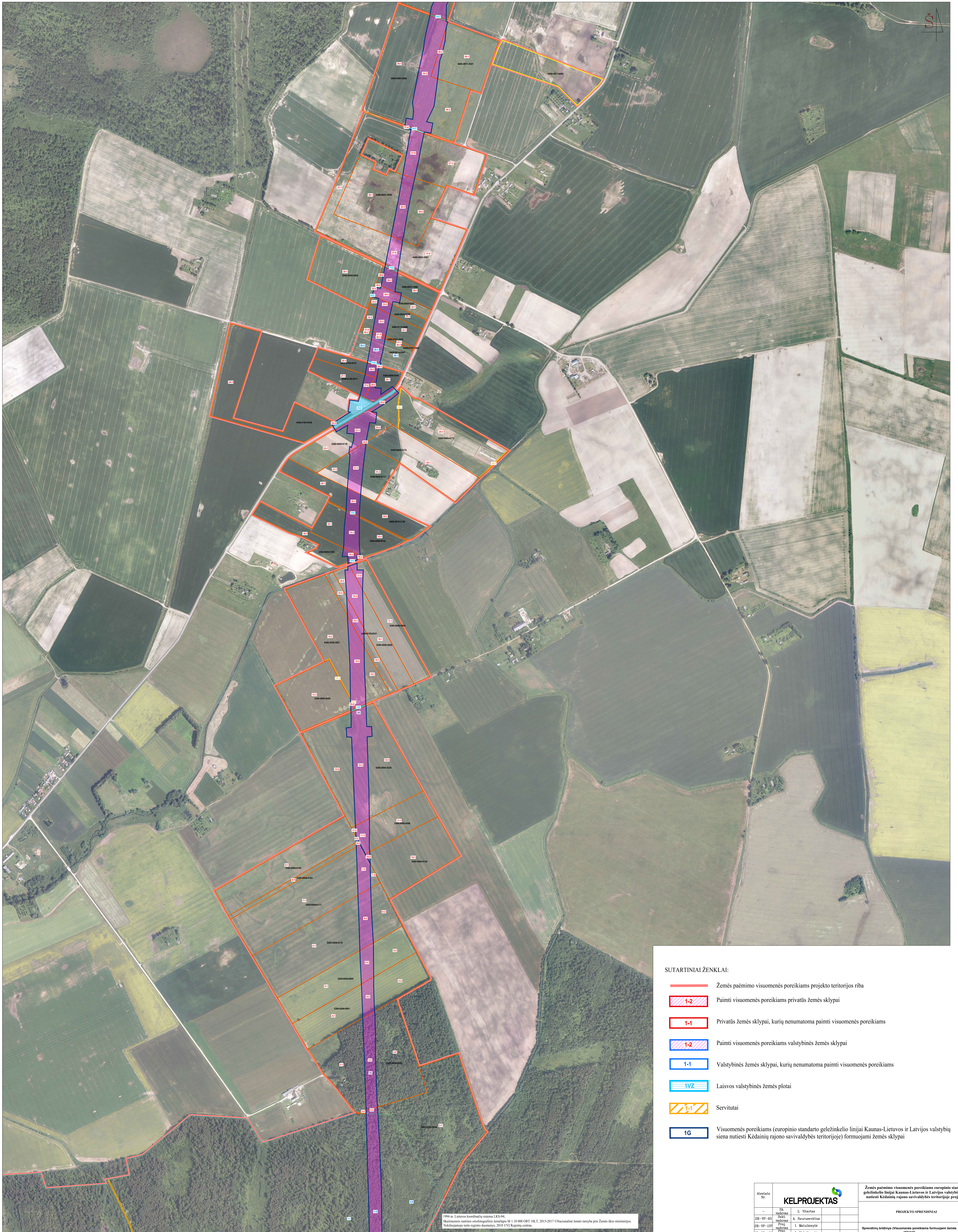


ŽEMĖS PAĖMIMO VISUOMENĖS POREIKIAMS EUROPINIO STANDARTO GELEŽINKELIO LINIJAI KAUNAS-LIETUVOS IR LATVIJOS VALSTYBIŲ SIENA NUTIESTI KĖDAINIŲ RAJONO SAVIVALDYBĖS TERITORIJOJE PROJEKTAS

SPRENDINIŲ BRĖŽINYS (VISUOMENĖS POREIKIAMS FORMUOJAMI ŽEMĖS SKLYPAI)

M 1:5000



- SUTARTINIAI ŽENKLAI:**
- Žemės paėmimo visuomenės poreikiams projekto teritorijos riba
  - Paimti visuomenės poreikiams privatus žemės sklypai
  - Privatus žemės sklypai, kurių nenumatoma paimti visuomenės poreikiams
  - Paimti visuomenės poreikiams valstybinės žemės sklypai
  - Valstybinės žemės sklypai, kurių nenumatoma paimti visuomenės poreikiams
  - Laisvos valstybinės žemės plotai
  - Servitutai
  - Visuomenės poreikiams (europinio standarto geležinkelio linijai Kaunas-Lietuvos ir Latvijos valstybių siena nutiesti Kėdainių rajono savivaldybės teritorijoje) formuojami žemės sklypai

1994 m. Lietuvos koordinatų sistema LKS-94  
 Skaitmeninis ortofotografinis žemėlapis M 1:10 000 ORT 10LT, 2015-2017 © Nacionalinė žemės tarnyba prie Žemės ūkio ministerijos;  
 Nėšingumo turo registro duomenys, 2018 © VĮ Registrų centras

Ataskaitos Nr.	KELPROJEKTAS	Žemės paėmimo visuomenės poreikiams europinio standarto geležinkelio linijai Kaunas-Lietuvos ir Latvijos valstybių siena nutiesti Kėdainių rajono savivaldybės teritorijoje projektas	
		PROJEKTO SPRENDINIAI	
28-VP-03	28-VP-03	I. Vitaras	Sprendinių brėžinys (Visuomenės poreikiams formuojami žemės sklypai) M 1:5000
28-VP-157	28-VP-157	A. Sturmuvičius	
28-VP-157	28-VP-157	I. Matulionytė	
28-VP-157	28-VP-157	I. Matulionytė	Laida
0	0	0	0
Etapas	Lietuvos Respublikos ministrų kabinetas	Sut. data: 2017-09-29, rut. Nr. SP-749	Lapai
2PR	Gedimino pr. 17, 01505 Vilnius		Lapų
			2
			5