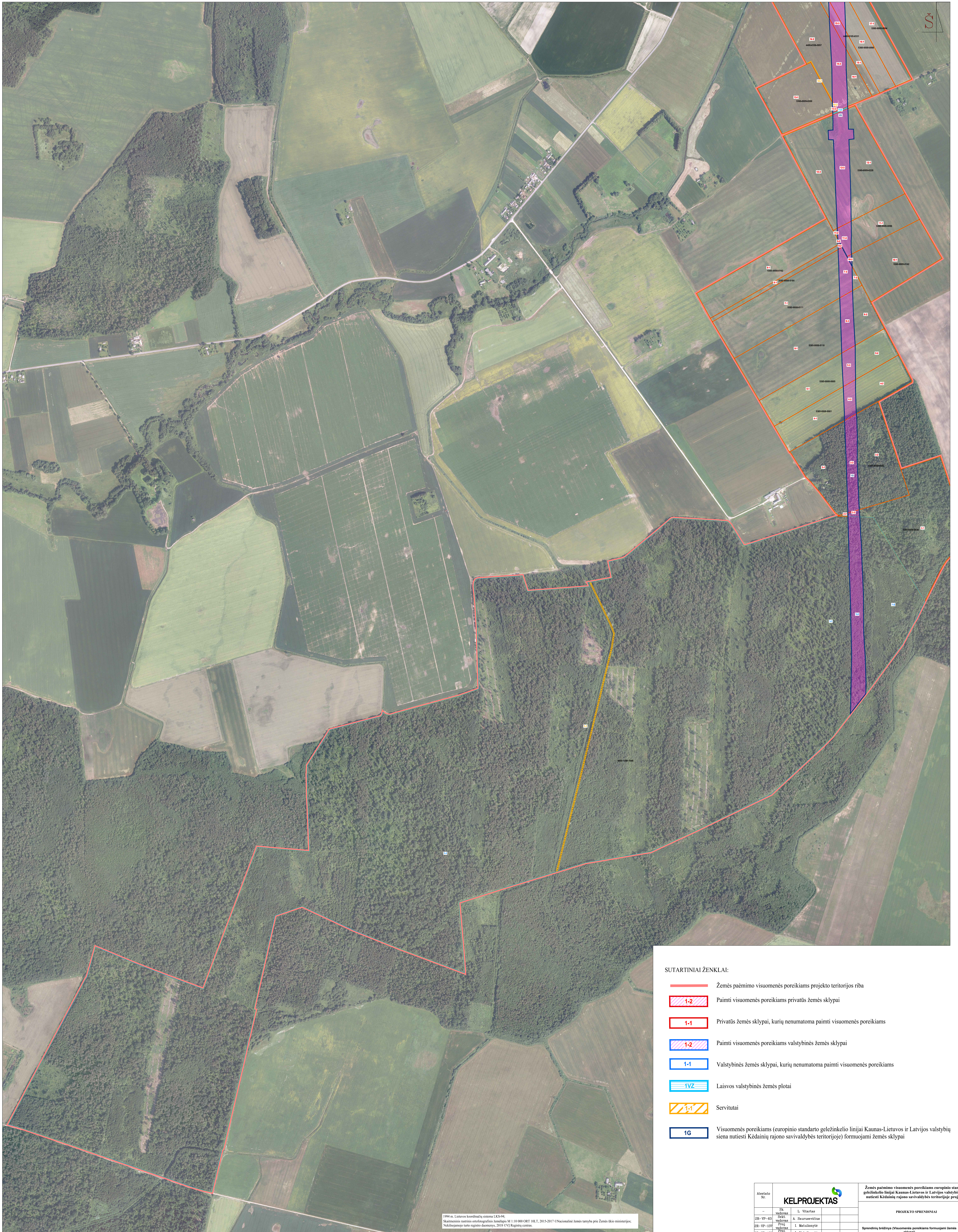


ŽEMĖS PAĖMIMO VISUOMENĖS POREIKIAMS EUROPINIO STANDARTO GELEŽINKELIO LINIJAI KAUNAS-LIETUVOS IR LATVIJOS VALSTYBIŲ SIENA NUTIESTI KĖDAINIŲ RAJONO SAVIVALDYBĖS TERITORIJOJE PROJEKTAS

SPRENDINIŲ BRĖŽINYS (VISUOMENĖS POREIKIAMS FORMUOJAMI ŽEMĖS SKLYPAI)

M 1:5000



SUTARTINIAI ŽENKLAI:

- Žemės paėmimo visuomenės poreikiams projekto teritorijos riba
- Paimti visuomenės poreikiams privatus žemės sklypai
- Privatus žemės sklypai, kurių nenumatoma paimti visuomenės poreikiams
- Paimti visuomenės poreikiams valstybinės žemės sklypai
- Valstybinės žemės sklypai, kurių nenumatoma paimti visuomenės poreikiams
- Laisvos valstybinės žemės plotai
- Servitutai
- Visuomenės poreikiams (europinio standarto geležinkelio linijai Kaunas-Lietuvos ir Latvijos valstybių siena nutiesti Kėdainių rajono savivaldybės teritorijoje) formuojami žemės sklypai

1994 m. Lietuvos koordinatų sistema LKS-94
Skaitmeninis ortofotografinis žemėlapis M 1:10 000 ORT 10KT, 2015-2017 © Nacionalinė žemės tarnyba prie Žemės ūkio ministerijos;
Nėšimo sąrašo registracijos numeris: 2018 CVJ Registras.com

Atleisto Nr.		I. Vitaras A. Skurmanavičius I. Matulionytė I. Matulionytė	Žemės paėmimo visuomenės poreikiams europinio standarto geležinkelio linijai Kaunas-Lietuvos ir Latvijos valstybių siena nutiesti Kėdainių rajono savivaldybės teritorijoje projektas	
			PROJEKTO SPRENDINIAI	
28-VP-03 28-VP-157 28-VP-158	28-VP-03 28-VP-157 28-VP-158	I. Vitaras A. Skurmanavičius I. Matulionytė I. Matulionytė	Sprendinių brėžinys (Visuomenės poreikiams formuojami žemės sklypai) M 1:5000	Laida 0
Etapas ŽPR	Lietuvos Respublikos ūkio ministerijos Geležinio kelio departamentas	Šul. data: 2017-09-29, rut. Nr. SP-749	Lapas 1	Lapų 5