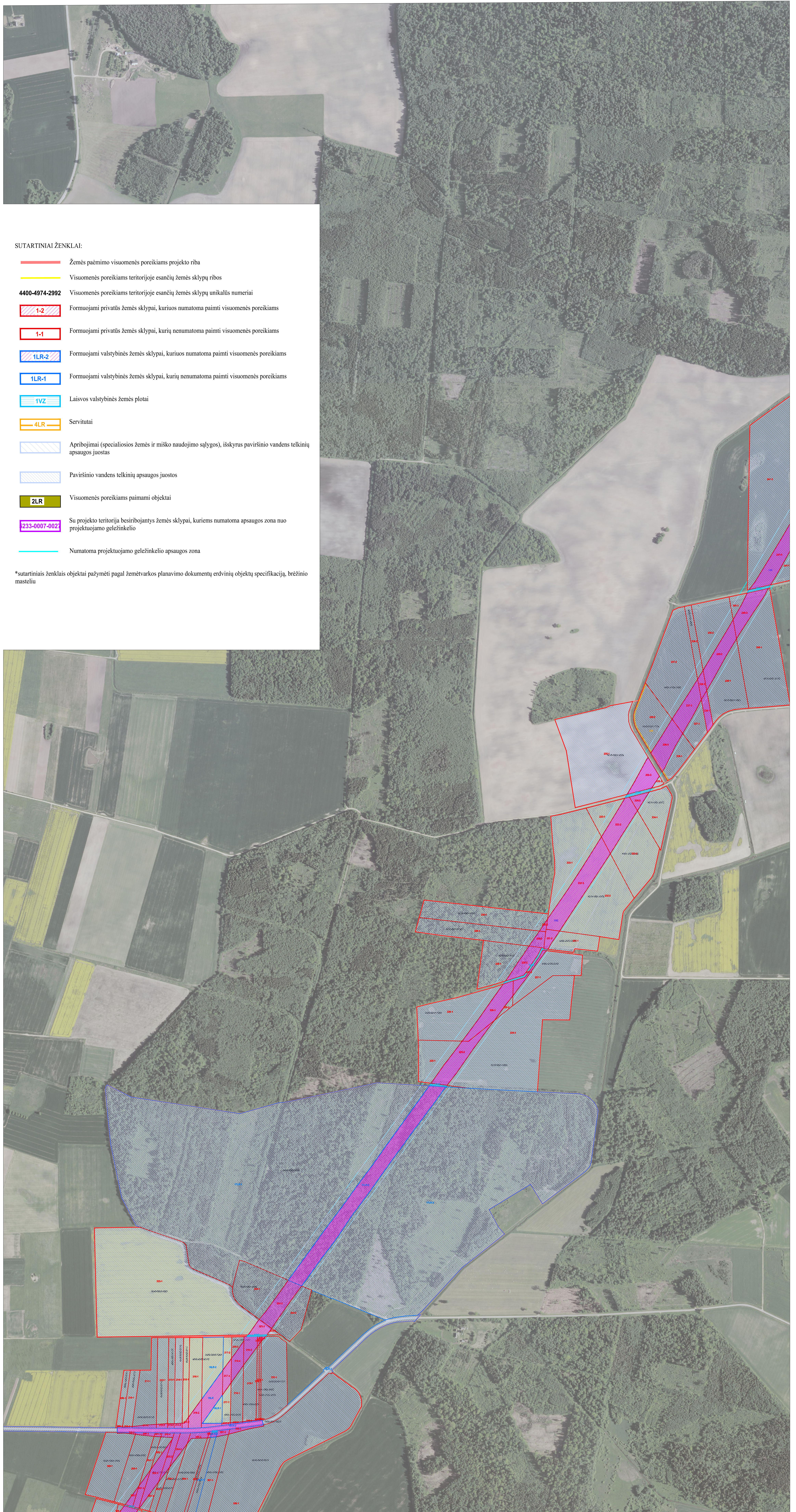


ŽEMĖS PAĖMIMO VISUOMENĖS POREIKIAMS EUROPINIO STANDARTO GELEŽINKELIO LINIJAI KAUNAS-LIETUVOS IR LATVIJOS VALSTYBIŲ SIENA NUTIESTI JONAVOS RAJONO SAVIVALDYBĖS TERITORIJOJE PROJEKTAS

PAGRINDINIS SPRENDINIŲ BRĖŽINYS

M 1:5000



SUTARTINIAI ŽENKLAI:

- Žemės paėmimo visuomenės poreikiams projekto riba
- Visuomenės poreikiams teritorijoje esančių žemės sklypų ribos
- 4400-4974-2992** Visuomenės poreikiams teritorijoje esančių žemės sklypų unikalūs numeriai
- 1-2 Formuojami privatus žemės sklypai, kuriuos numatoma paimti visuomenės poreikiams
- 1-1 Formuojami privatus žemės sklypai, kurių nenumatoma paimti visuomenės poreikiams
- 1LR-2 Formuojami valstybinės žemės sklypai, kuriuos numatoma paimti visuomenės poreikiams
- 1LR-1 Formuojami valstybinės žemės sklypai, kurių nenumatoma paimti visuomenės poreikiams
- 1VZ Laisvos valstybinės žemės plotai
- 4LR Servitutai
- Apribojimai (specialiosios žemės ir miško naudojimo sąlygos), išskyrus paviršinio vandens telkinių apsaugos juostas
- Paviršinio vandens telkinių apsaugos juostos
- 2LR Visuomenės poreikiams paimami objektai
- 233-0007-002 Su projekto teritorija besiribojantys žemės sklypai, kuriems numatoma apsaugos zona nuo projektuojamo geležinkelio
- Numatoma projektuojamo geležinkelio apsaugos zona

*sutarminiai ženklais objektai pažymėti pagal žemėtvarkos planavimo dokumentų erdvinį objektų specifikaciją, brėžinio masteliu

PPM ir Lietuvos koordinatų sistema EKS-94.
Sąjaukimo centras erdvinio žemėlaidžio mastelis: M 1:10 000 ORT 100.1, 2015-2017 Nacionalinė žemės tarnyba per Žemės ūkio ministeriją.
Nacionalinio žemėtvarkos duomenų, 2018 ONI Registry centre.

Mokymo Nr.		KELPROJEKTAS		Žemės paėmimo visuomenės poreikiams europinio standarto geležinkelio linijai Kaunas-Lietuvos ir Latvijos valstybių siena nutiesti Jonavos rajono savivaldybės teritorijoje projektas	
08-VP-139	Pasir. rangas	I	Petrakentistė	PROJEKTO SPRENDIMAI	
				Pagrindinis sprendinių brėžinys M 1:5000	Laido 0
Žemėpa	Lietuvos Respublikos nusistatymo ministerija	Dul. data: 2017-09-26, sud. Nr. SP-749		Lapuo	Lapų
ŽPR	Gedimino pr. 17, 01500 Vilnius			6	6