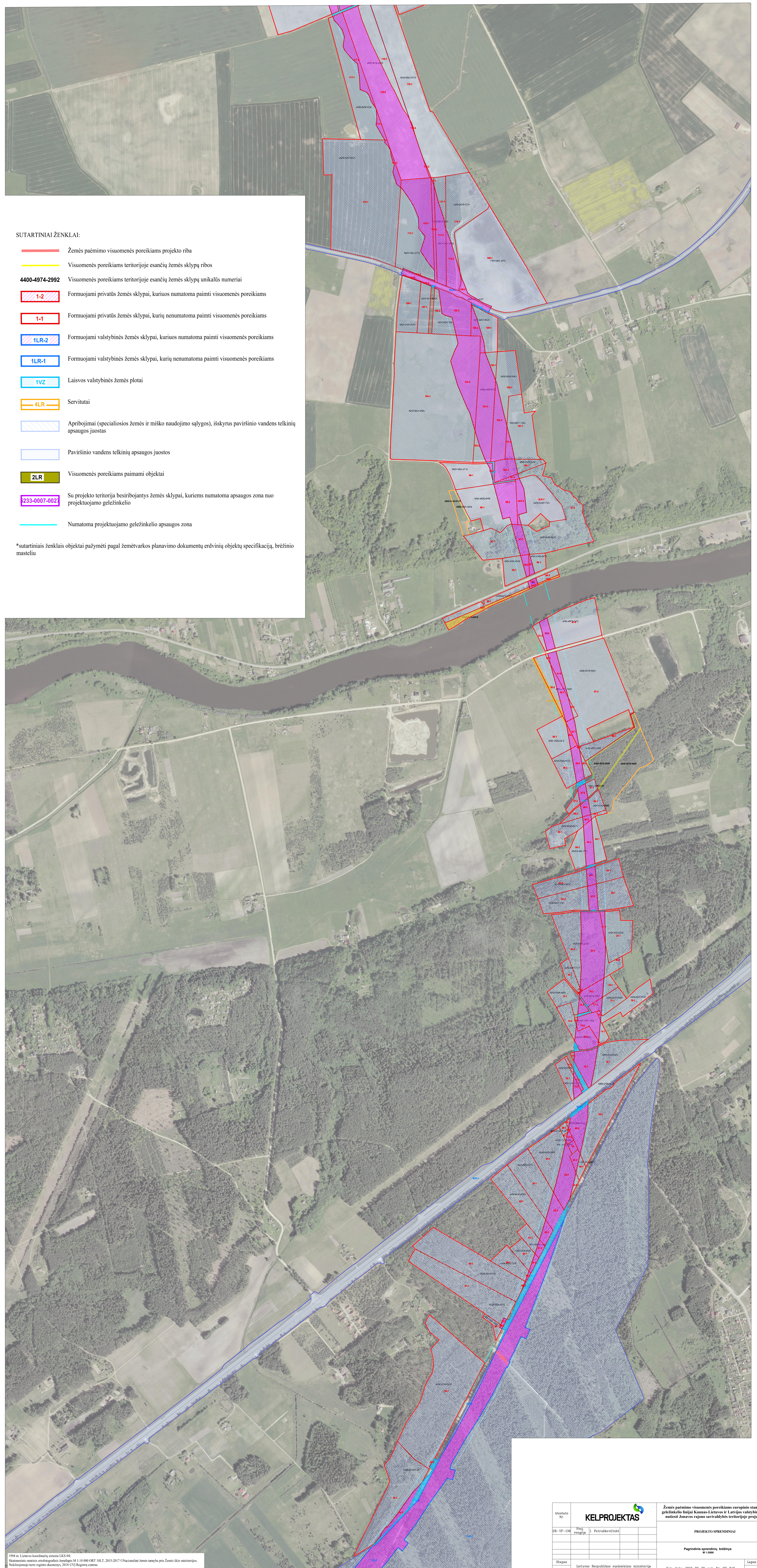


# ŽEMĖS PAĖMIMO VISUOMENĖS POREIKIAMS EUROPINIO STANDARTO GELEŽINKELIO LINIJAI KAUNAS-LIETUVOS IR LATVIJOS VALSTYBIŲ SIENA NUTIESTI JONAVOS RAJONO SAVIVALDYBĖS TERITORIJOJE PROJEKTAS

## PAGRINDINIS SPRENDINIŲ BRĖŽINYS

M 1:5000



### SUTARTINIAI ŽENKLAI:

- Žemės paėmimo visuomenės poreikiams projekto riba
- Visuomenės poreikiams teritorijoje esančių žemės sklypų ribos
- 4400-4974-2992** Visuomenės poreikiams teritorijoje esančių žemės sklypų unikalūs numeriai
- 1-2 Formuojami privati žemės sklypai, kuriuos numatoma paimti visuomenės poreikiams
- 1-1 Formuojami privati žemės sklypai, kurių nenumatoma paimti visuomenės poreikiams
- 1LR-2 Formuojami valstybinės žemės sklypai, kuriuos numatoma paimti visuomenės poreikiams
- 1LR-1 Formuojami valstybinės žemės sklypai, kurių nenumatoma paimti visuomenės poreikiams
- 1VZ Laisvos valstybinės žemės plotai
- 4LR Servitutai
- / / / / Apribojimai (specialiosios žemės ir miško naudojimo sąlygos), išskyrus paviršinio vandens telkinių apsaugos juostas
- / / / / Paviršinio vandens telkinių apsaugos juostos
- 2LR Visuomenės poreikiams paimami objektai
- 233-0007-002 Su projekto teritorija besiribojantys žemės sklypai, kuriems numatoma apsaugos zona nuo projektuojamo geležinkelio
- Numatoma projektuojamo geležinkelio apsaugos zona

\*Sutartiniais ženklais objektai pažymėti pagal žemėtvarkos planavimo dokumentų erdvinį objektų specifikaciją, brėžinio masteliu

Arkelato Nr. 08-VP-139	Proj. rengėjas J. Petraitis/Kitė		Žemės paėmimo visuomenės poreikiams europinio standarto geležinkelio linijai Kaunas-Lietuvos ir Latvijos valstybių siene nutiesti Jonavos rajono savivaldybės teritorijoje projektas
<b>PROJEKTO SPRENDIMAI</b>			Laikas 0
Pagrindinis sprendinių brėžinys M 1:5000			Lapas 3
Žemėtvarkos LR	Lietuvos Respublikos ūkio ministerija Geležinio vilko pl. 11, 01500 Vilnius	Dat. data: 2017-09-26, sud. Nr. SP-749	Lapas 3