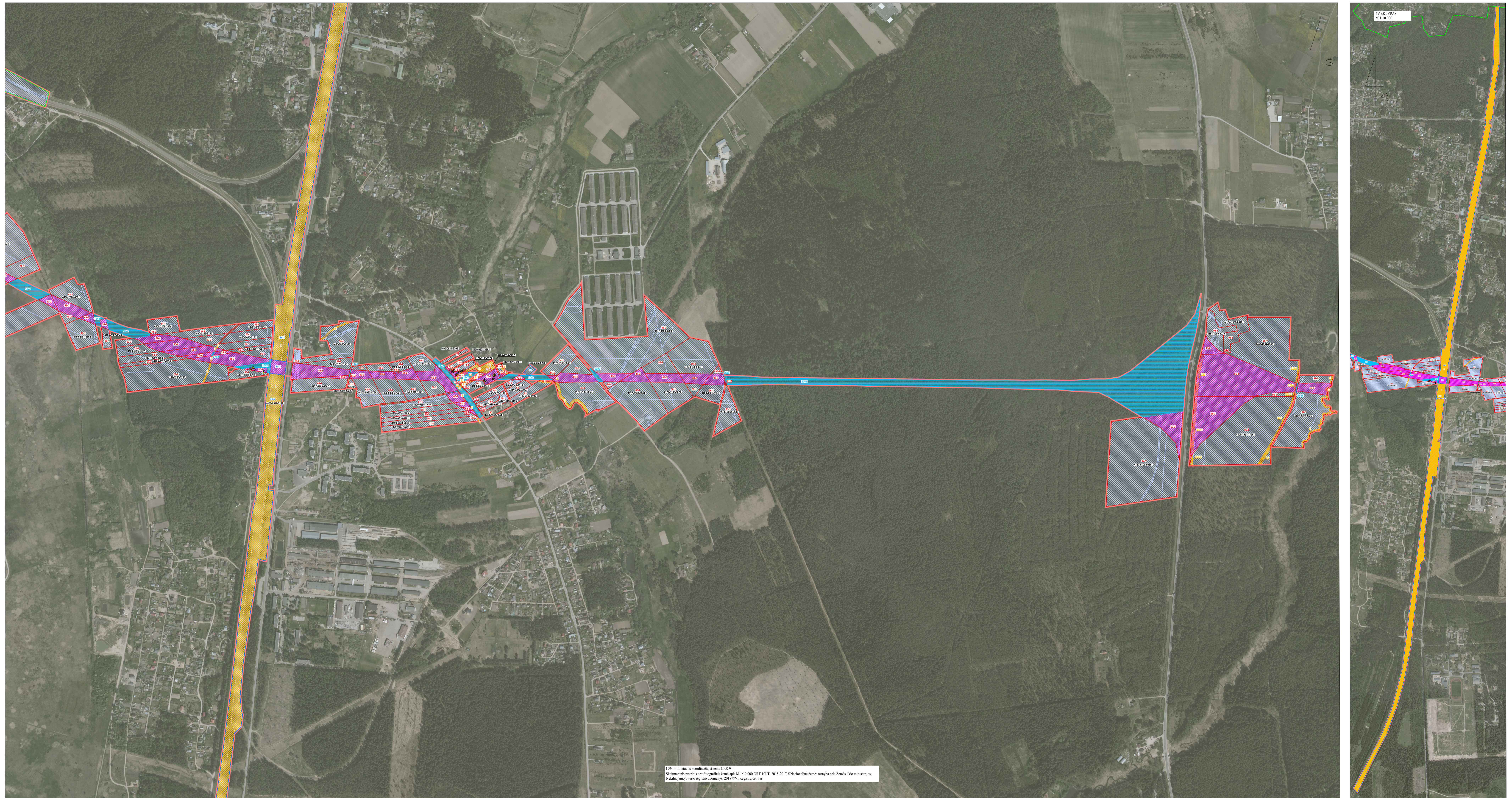


ŽEMĖS PAĖMIMO VISUOMENĖS POREIKIAMS (VALSTYBINĖS REIKŠMĖS MAGISTRALINIO KELIO A19 (VILNIAUS PIETINIO APLINKKELIO TIESIMO II ETAPAS) 7,9-17,4 KM RUOŽUI TIESTI) PROJEKTAS
 PAGRINDINIS SPRENDINIŲ BRĖŽINYS
 M 1:5000



1994 m. Lietuvos koordinatų sistema LKS-94.
 Skaitmeninis raištinis ortofotografinis žemėlapis M 1:10 000 ORT_10LT_2015-2017 © Nacionalinė žemės tarnyba prie Žemės ūkio ministerijos.
 Nukilnojamoji turto registro duomenys, 2018 CVI Regiono centras.

SUTARTINIAI ŽENKLAI:

- Vilniaus miesto riba
- Žemės paėmimo visuomenės poreikiams projekto teritorijos riba
- Projekto teritorijoje esančių žemės sklypų ribos
- 4400-0476-9637 Projekto teritorijoje esančių žemės sklypų unikaliis numeriai
- 24.2 Paimami visuomenės poreikiams privatiis žemės sklypai
- 24.1 Privatiis žemės sklypai, kurių nenumatoma paimti visuomenės poreikiams
- 24.2 Paimami visuomenės poreikiams valstybinės žemės sklypai
- 24.1 Valstybinės žemės sklypai, kurių nenumatoma paimti visuomenės poreikiams
- Laivos valstybinės žemės plotai
- Servitutai
- Apmokymai (specialiosios žemės ir miško naudojimo sąlygos), išskytas paviršinio vandens telkinių apsaugos juostos
- Paviršinio vandens telkinių apsaugos juostos
- Visuomenės poreikiams paimami objektai, kurie nėra žemės sklypai

Sutartiniais ženklais objektai pažymėti pagal žemėtvarkos planavimo dokumentų erdvinį objektų specifikaciją, brėžinio mastelį

Atestato Nr.		Žemės paėmimo visuomenės poreikiams valstybinės reikšmės magistralinio kelio A19 (Vilniaus pietinio aplinkkelio tiesimo II etapas) 7,9-17,4 km ruožui tiesti) projektas	
		PROJEKTO SPRENDIMAI	
—	24.2	L. Vilius	
28-VP-63	24.1	A. Šturmavicius	
28-VP-137	24.2	I. Matulionytė	
28-VP-137	24.1	I. Matulionytė	
—	24.2	A. Šturmavicius	
—	24.1	A. Šturmavicius	
Etapas	Lietuvos Respublikos susisiekimo ministerija		Lapų
ZPR	Gedimino pr. 17, 05000 Vilnius		2 / 2
			Sut. data: 2018-03-20, sut. Nr. 1P-17/S-80