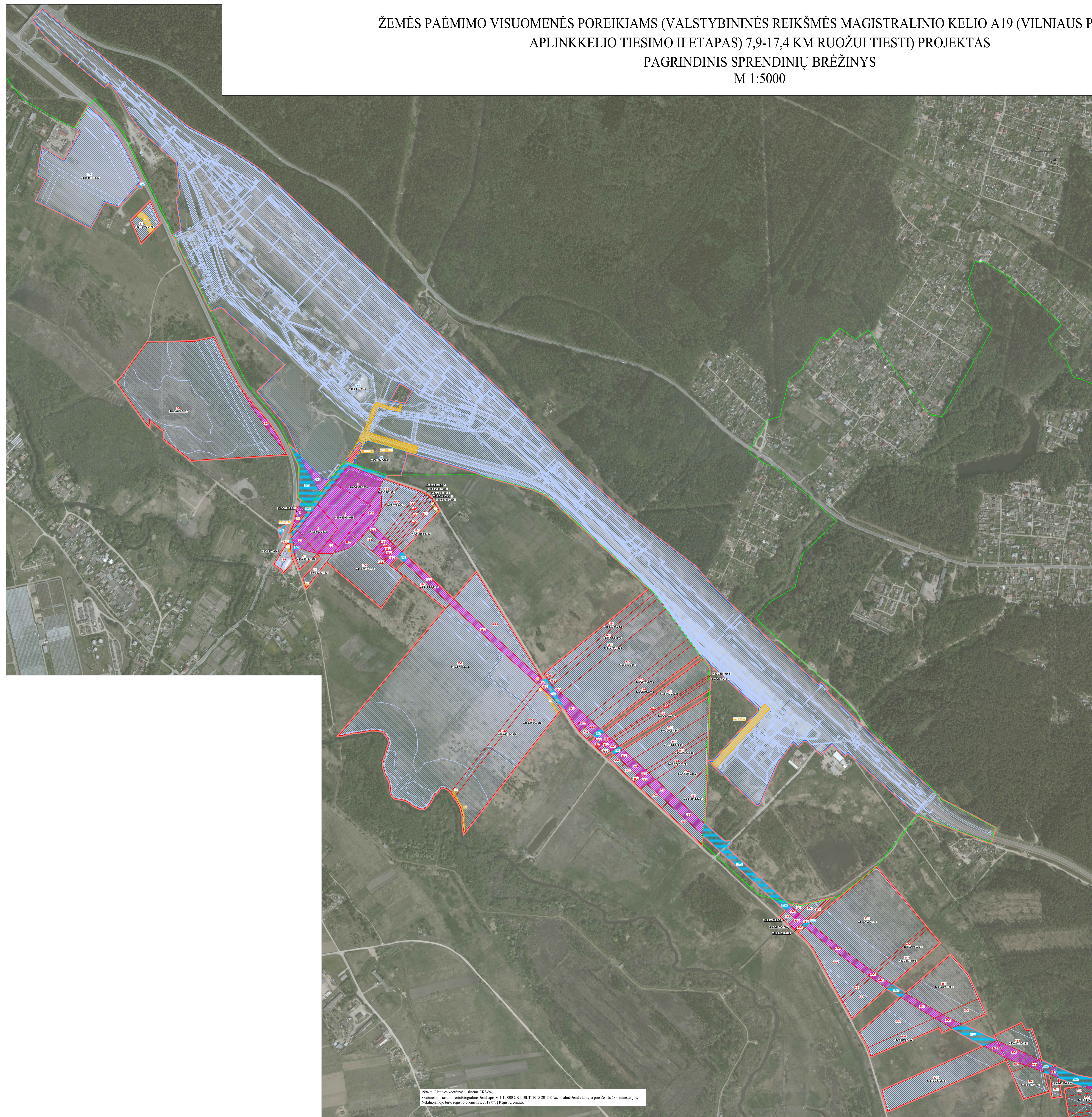


ŽEMĖS PAĖMIMO VISUOMENĖS POREIKIAMS (VALSTYBINĖS REIKŠMĖS MAGISTRALINIO KELIO A19 (VILNIAUS PIETINIO APLINKKELIO TIESIMO II ETAPAS) 7,9-17,4 KM RUOŽUI TIESTI) PROJEKTAS  
 PAGRINDINIS SPRENDINIŲ BRĖŽINYS  
 M 1:5000



SUTARTINIAI ŽENKLAI:

- - - - - Vilniaus miesto riba
- - - - - Žemės paėmimo visuomenės poreikiams projekto teritorijos riba
- - - - - Projekto teritorijoje esančių žemės sklypų ribos
- 4400-0476-3037 Projekto teritorijoje esančių žemės sklypų unikalus numeriai
- 24 Paimami visuomenės poreikiams privati žemės sklypai
- 24 Privati žemės sklypai, kurių nenumatoma paimti visuomenės poreikiams
- 24-2 Paimami visuomenės poreikiams valstybinės žemės sklypai
- 24-1 Valstybinės žemės sklypai, kurių nenumatoma paimti visuomenės poreikiams
- 172 Laisvos valstybinės žemės plotai
- 1 Servitutai
- [hatched] Apsaugojami (specialiosios žemės ir mitko naudojimo sąlygos), išskyrus paviršinio vandens telkinių apsaugos juostas
- [hatched] Paviršinio vandens telkinių apsaugos juostos
- 19 Visuomenės poreikiams paimami objektai, kurie nėra žemės sklypai

Sutartiniai ženklai objektai pažymėti pagal žemėtvarkos planavimo dokumentų erdvinį objekty specifikaciją, brėžinio mastelį

1984 m. Lietuvos koordinatų sistema LKS-84.  
 Skaitmeninis paviršinio vandens telkinių žemėlapis M 1:10 000 (RTI IBL T, 2015-2017) (Nacionalinė žemės tarnyba prie Žemės ūkio ministerijos).  
 Naktinio palydovų vaizdų registras, 2018 (VĮ) Registrų centras.

Atleisto Nr.		Žemės paėmimo visuomenės poreikiams (valstybinės reikšmės magistralinio kelio A19 (Vilniaus pietinio aplinkkelio tiesimo II etapas) 7,9-17,4 km ruožui tiesti) projektas	
		<b>PROJEKTO SPRENDIMAI</b>	
28-VP-63	L. Vilius		
28-VP-137	A. Šturmuvičius		
28-VP-137	I. Matulionytė		
28-VP-137	I. Matulionytė		
28-VP-137	A. Šturmuvičius		
Etapas	Lietuvos Respublikos susisiekimo ministerija	Sut. data: 2018-03-20, sut. Nr. 1F-17/S-80	Lapų lapų
ZPR	Gedimino pr. 17, 05000 Vilnius		1 2