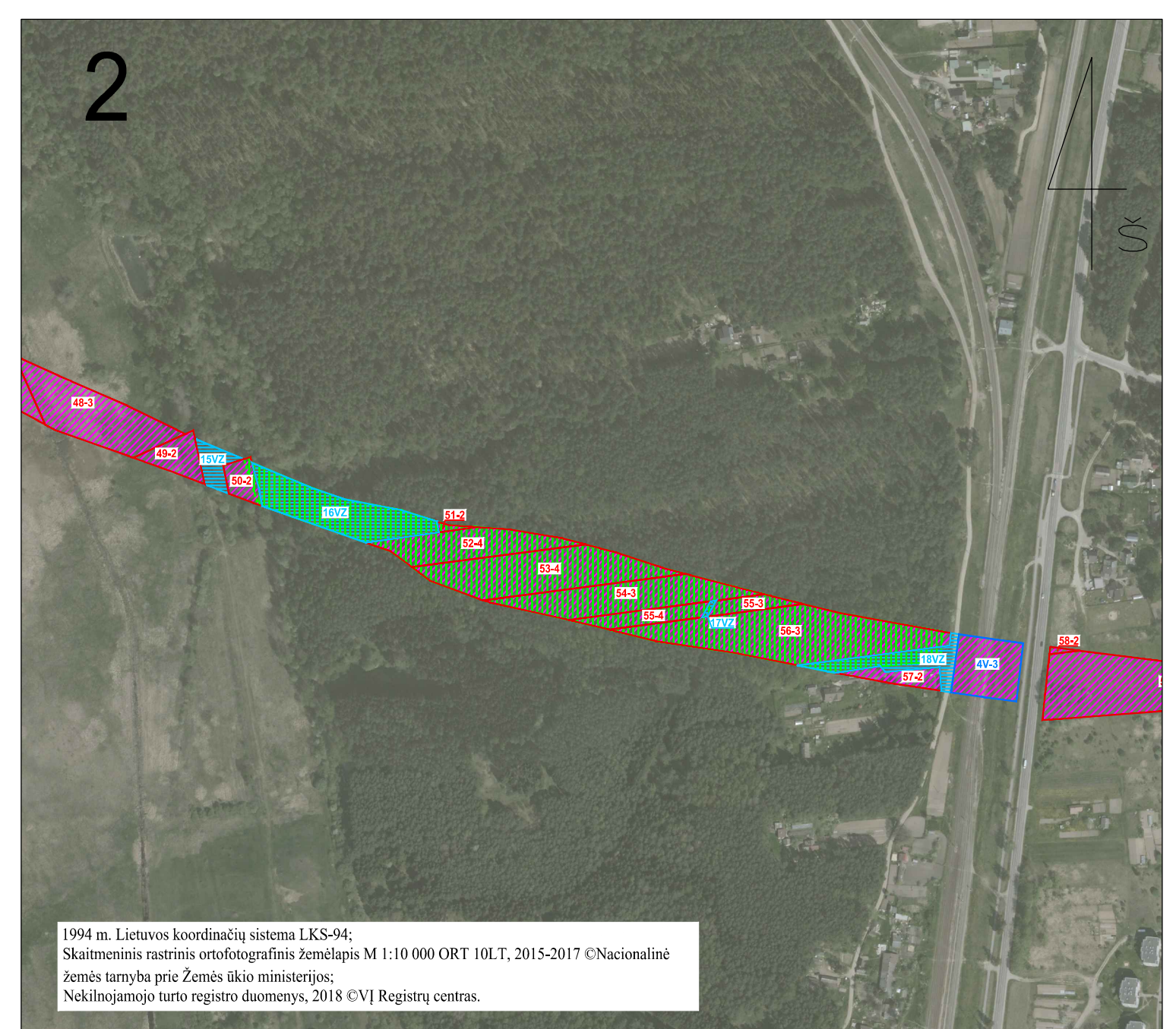
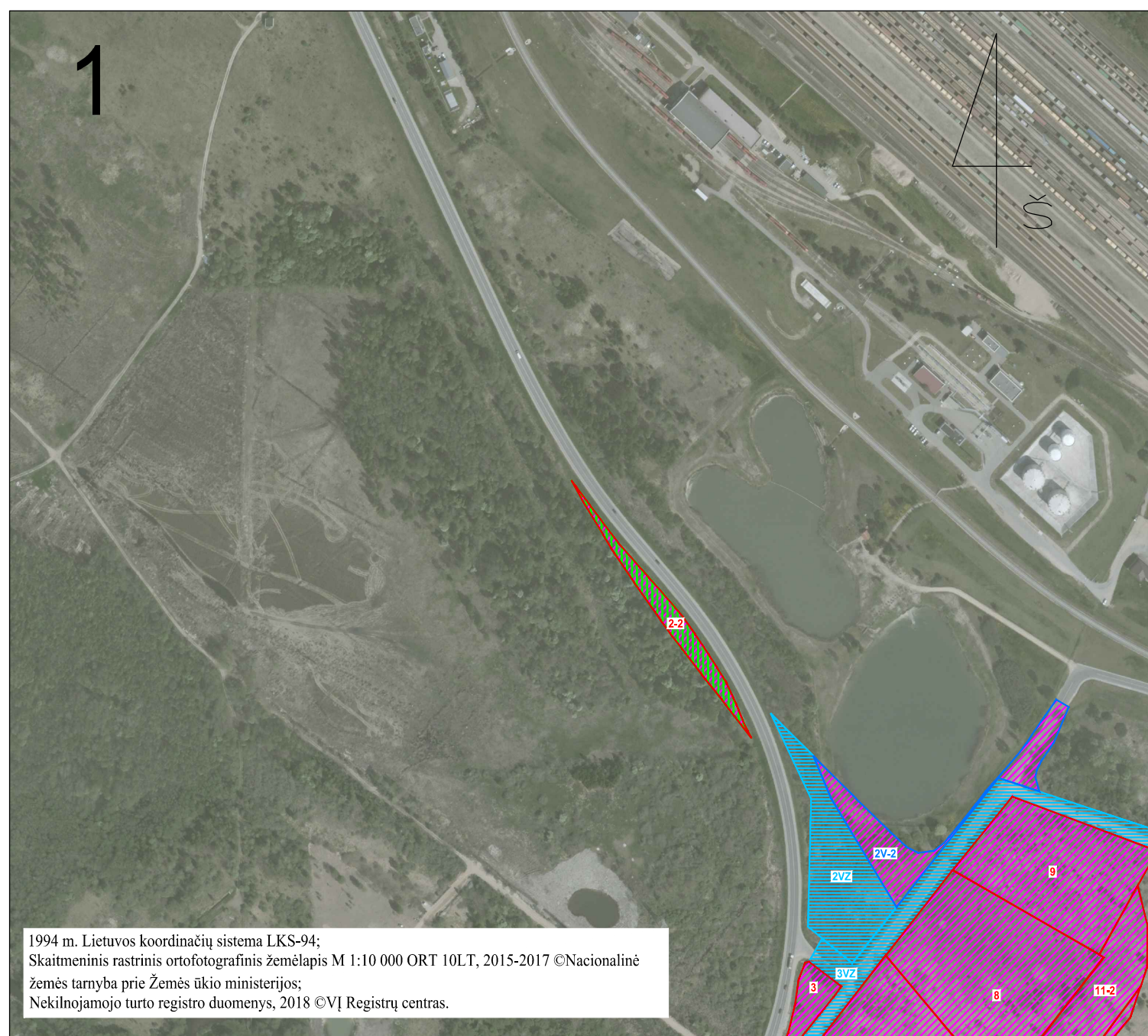
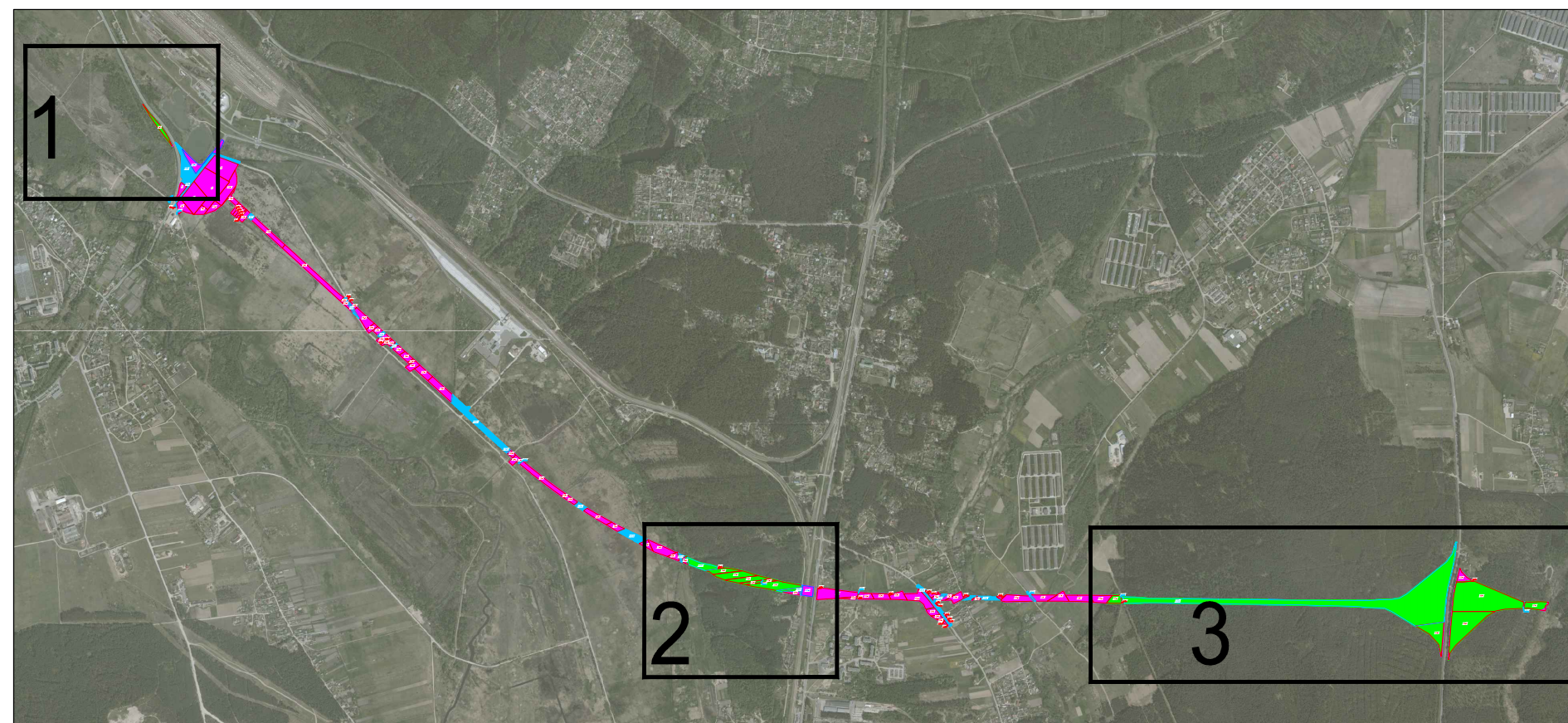







# ŽEMĖS PAĖMIMO VISUOMENĖS POREIKIAMS (VALSTYBININĖS REIKŠMĖS MAGISTRALINIO KELIO A19 (VILNIAUS PIETINIO APLINKKELIO TIESIMO II ETAPAS) 7,9-17,4 KM RUOŽUI TIESTI) PROJEKTAS

## MIŠKO ŽEMĖS PAVERTIMO KITOMIS NAUDMENOMIS SCHEMA M 1:5000



### SUTARTINIAI ŽENKLAI:

-  Privatūs žemės sklypai, kuriuose miško žemė paverčiama kitomis naudmenomis
-  Laisvos valstybinės žemės plotai, kuriuose esančią miško žemę numatoma paversti kitomis naudmenomis
-  Paimami visuomenės poreikiams valstybinės žemės sklypai
-  Paimami visuomenės poreikiams privatūs žemės sklypai
-  Laisvos valstybinės žemės plotai

Atestato Nr.				Žemės paėmimo visuomenės poreikiams (valstybinės reikšmės magistralinio kelio A19 (Vilniaus pietinio aplinkkelio tiesimo II etapas) 7,9-17,4 km ruožui tiesti) projektas		
				PROJEKTO SPRENDINIAI		
-	Sk. vadovas	L. Vitartas			Miško žemės pavertimo kitomis naudmenomis schema M 1:5000	Laida
2R-VP-63	Sekt. vadovas	A. Saurusevičius				0
2R-VP-137	Proj. vadovas	I. Matulionytė				
2R-VP-137	Proj. rengėjas	I. Matulionytė				
	Proj. rengėjas	A. Simkūnienė				
Etapas	Lietuvos Respublikos susisiekimo ministerija Gedimino pr. 17, 01505 Vilnius			Sut. data: 2018-03-20, sut. Nr. 1F-17/S-80		Lapas
2PR						Lapų
						1
						1