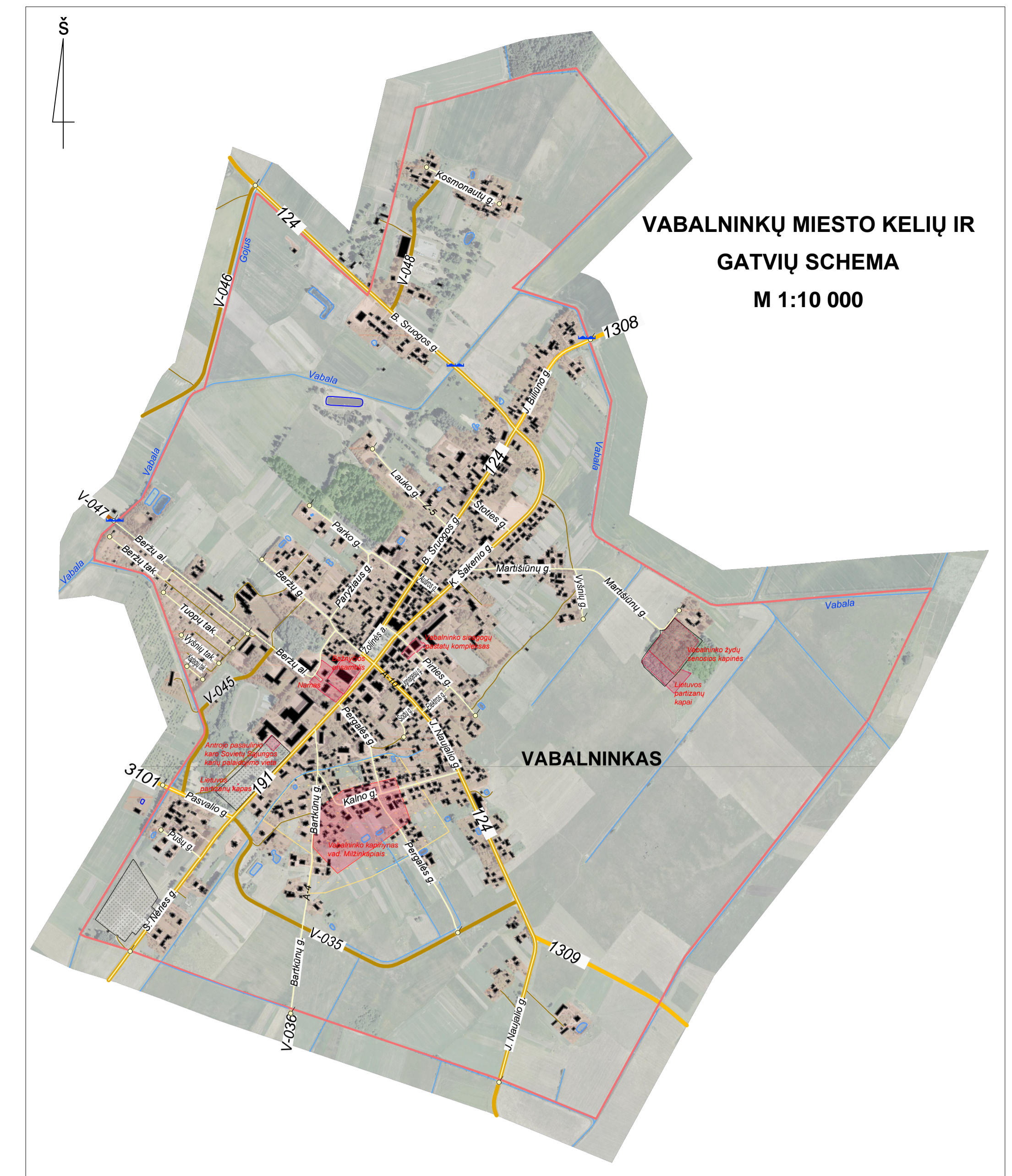
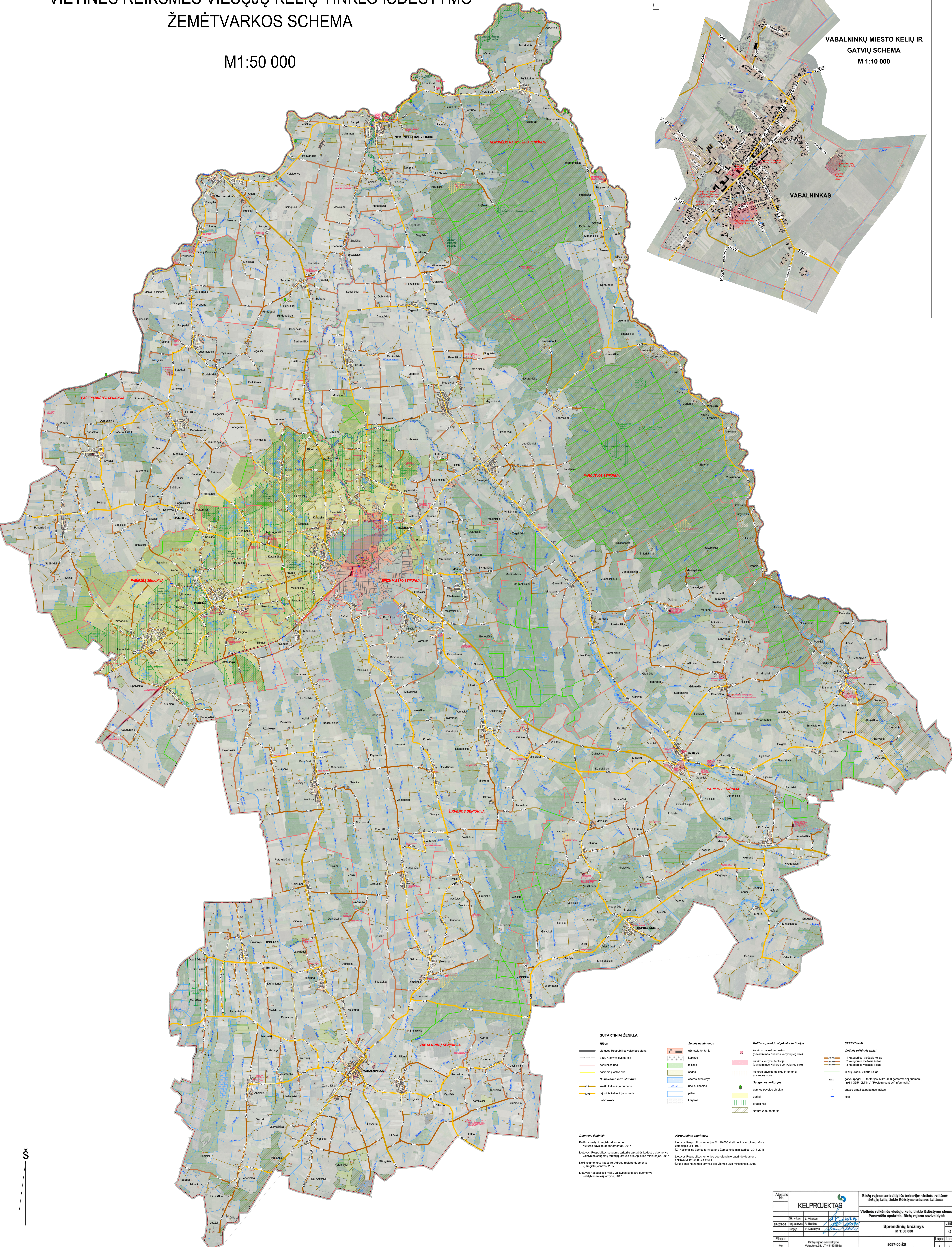


# VIETINĖS REIKŠMĖS VIEŠŪJŲ KELIŲ TINKLO IŠDĖSTYMO ŽEMĖTVARKOS SCHEMA

M1:50 000



VABALNINKŲ MIESTO KELIŲ IR GATVIŲ SCHEMA  
M 1:10 000

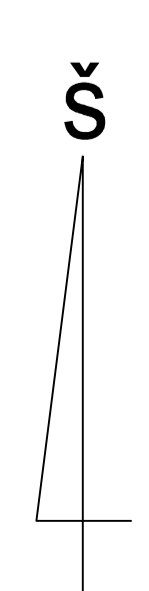


**SUTARTINAI ŽENKLAI**

<b>Riba</b>	<b>Žemės naudojimas</b>	<b>Kultūros paveldo objektai ir teritorijos</b>	<b>SPRENDINIŲ</b>
— Lietuvos Respublikos valstybės siena	užstatyta teritorija	kultūros paveldo objektas (pažymėjimas Kultūros vertybių registre)	Vietinės reikšmės keliai
— Būty ir savivaldybės riba	kapinės	kultūros vertybių teritorija (pažymėjimas Kultūros vertybių registre)	1 kategorijos vietiniai keliai
— sieninis riba	miškas	kultūros paveldo objektų ir teritorijų apsaugos zona	2 kategorijos vietiniai keliai
— pasienio juostos riba	sodas		3 kategorijos vietiniai keliai
<b>Susisiekimo infro struktūra</b>	elėms, tvirtynas	<b>Saugomos teritorijos</b>	MŠK ūkinių vietovių keliai
— krašto kelias ir jo numeris	upelis, kanalas	gamtos paveldo objektai	griauvių (griauvių) ir kitų teritorijų (pažymėjimas Kultūros vertybių registre)
— rajono kelias ir jo numeris	parkas	drąsintiniai	griauvių pradinių/pasirūpintų kelių
— geležinkelis	kerpos	Natura 2000 teritorija	sila

**Duomenų šaltiniai:**  
Kultūros vertybių registro duomenys, Kultūros paveldo departamentas, 2017  
Lietuvos Respublikos saugomų teritorijų valstybinis kadastro duomenys, Valstybinė saugomų teritorijų tarnyba prie Aplinkos ministerijos, 2017  
Naujosios kaimo kadastras, Ašmenų registro duomenys, VĮ Registrų centras, 2017  
Lietuvos Respublikos miškų ūkio valstybinis kadastras duomenys, Valstybinė miškų tarnyba, 2017

**Kartografinis pagrindu:**  
Lietuvos Respublikos teritorijos M1:10 000 skaitmeninis ortofotografinis žemėlapis ORF TLT, © Nacionalinė žemės tarnyba prie Aplinkos ministerijos, 2013-2015.  
Lietuvos Respublikos teritorijos geodezinio pagrindo duomenys M 1:10000 GDR TLT © Nacionalinė žemės tarnyba prie Aplinkos ministerijos, 2015



Atspausdinti Nr.	KELPROJEKTAS	Biržų rajono savivaldybės teritorijose vietinės reikšmės viešųjų kelių tinklo išdėstymo schemos kaitimas
Šk. vietas	L. Vaitienė	Vietinės reikšmės viešųjų kelių tinklo išdėstymo schema Panevėžio apskrityje, Biržų rajono savivaldybėje
20-24-34	Prie vėlavos R. Baidis	Sprendinių brėžinys
Recepto	V. Daukšas	M 1:50 000
2S	Biržų rajono savivaldybės Vytavio g.38, LT-41143 Biržai	8887-40-2S
		Lapais 0
		Lapais 1