

IVADAS

Projekto pavadinimas – Žemės paėmimo visuomenės poreikiams vietinės reikšmės automobilių kelių statybai ir rekonstrukcijai dėl Europinio standarto geležinkelio linijos Kaunas–Lietuvos ir Latvijos valstybių siena tiesimo Panevėžio rajono savivaldybės teritorijoje projektas (toliau – ŽPVP projektas).

Projektą įgyvendinanti institucija – Lietuvos Respublikos susisiekimo ministerija (įgyvendinančia institucija pripažinta Lietuvos Respublikos Seimo 2011 m. spalio 11 d. nutarimu Nr. XI-1612 „Dėl projekto „Rail Baltica“ pripažinimo ypatingos svarbos projektu“), juridinio asmens kodas 188620589, Gedimino pr. 17, 01505 Vilnius, tel. +370 5239 3958, faks. +370 5 212 4335, el. paštas: sumin@sumin.lt, interneto svetainė <http://sumin.lrv.lt>.

AB „Lietuvos geležinkeliai“, juridinio asmens kodas 110053842, Mindaugo g. 12, 03603 Vilnius, atsakingas asmuo Mykolas Dumbrava, tel. +370 5 269 2179, mob. tel. +370 6 982 6534, el. paštas: mykolas.dumbrava@litrail.lt.

Žemės paėmimo visuomenės poreikiams projekto rengėja – UAB „Kelprojektas“, juridinio asmens kodas 234004210, I. Kanto g. 25, 44296 Kaunas, interneto svetainės adresas www.kelprojektas.lt (toliau – Projekto rengėja), atsakingas asmuo – Žemėtvarkos darbų sektoriaus Projekto dalies vadovė Ieva Matulionytė (kvalifikacijos pažymėjimas Nr. 2R-VP-137 rengti žemės paėmimo visuomenės poreikiams projektus, išduotas Nacionalinės žemės tarnybos prie žemės ūkio ministerijos direktoriaus 2016 m. liepos 26 d. įsakymu Nr. 1P-245-(1.3.)), tel. +370 37 22 81 09, mob. tel. +370 693 80187, el. paštas: ieva.matulionyte@kelprojektas.lt.

Pagrindas rengti žemės paėmimo visuomenės poreikiams projektą – Lietuvos Respublikos Vyriausybės 2017 m. sausio 11 d. nutarimas Nr. 31 „Dėl Europinio standarto geležinkelio linijos Kaunas–Lietuvos ir Latvijos valstybių siena specialiojo plano patvirtinimo ir žemės paėmimo visuomenės poreikiams Europinio standarto geležinkelio linijai Kaunas–Lietuvos ir Latvijos valstybių siena nutiesti procedūros pradžios“, kuriuo patvirtintas Europinio standarto geležinkelio linijos Kaunas–Lietuvos ir Latvijos valstybių siena specialusis planas (toliau – Specialusis planas) ir pradėta žemės paėmimo visuomenės poreikiams procedūra. Specialusis planas nustatyta tvarka įregistruotas Teritorijų planavimo dokumentų registre, Nr. T00079723. Pagal Lietuvos Respublikos Seimo 2011 m. spalio 11 d. nutarimą Nr. XI-1612 „Dėl projekto „Rail Baltica“ pripažinimo ypatingos valstybinės svarbos projektu“ vykdant žemės, reikalingos ypatingos valstybinės svarbos projektui „Rail Baltica“ įgyvendinti, paėmimą visuomenės poreikiams, taikomos Lietuvos Respublikos žemės paėmimo

Kvalifikacijos pažymėjimo Nr.	KELPROJEKTAS				Aiškinamasis raštas		Laida
2R-VP-63	Projekto vadovas	A. Saurusevičius		2019-07	8405-00-TPD-ZP	Lapas	Lapų
2R-VP-137	Projekto dalies vadovė	I. Matulionytė		2019-07		1	42

Žemės paėmimo visuomenės poreikiams vietinės reikšmės automobilių kelių statybai ir rekonstrukcijai dėl Europinio standarto geležinkelio linijos Kaunas–Lietuvos ir Latvijos valstybių siena tiesimo Panevėžio rajono savivaldybės teritorijoje projektas

visuomenės poreikiams įgyvendinant ypatingos valstybinės svarbos projektus įstatyme nustatytos procedūros.

Žemės paėmimo visuomenės poreikiams procedūra vykdoma dviem etapais, rengiant:

I etape – Žemės paėmimo visuomenės poreikiams Europinio standarto geležinkelio linijai Kaunas–Lietuvos ir Latvijos valstybių siena nutiesti Kauno rajono savivaldybės, Jonavos rajono savivaldybės, Kėdainių rajono savivaldybės, Panevėžio rajono savivaldybės, Pasvalio rajono savivaldybės teritorijose projektus (toliau – I etapo projektai). Šiame etape privažiavimas prie liekančių žemės sklypų po žemės paėmimo visuomenės poreikiams projektų nebuvo sprendžiamas. Žemės paėmimo visuomenės poreikiams Europinio standarto geležinkelio linijai Kaunas–Lietuvos ir Latvijos valstybių siena nutiesti Panevėžio rajono savivaldybės teritorijoje projektas patvirtintas Nacionalinės žemės tarnybos prie žemės ūkio ministerijos direktorius 2018 m. gruodžio 6 d. įsakymu Nr. 1P-467-(1.17 E.) „dėl žemės paėmimo visuomenės poreikiams (Europinio standarto geležinkelio linijai Kaunas–Lietuvos ir Latvijos valstybių siena nutiesti Panevėžio rajono savivaldybės teritorijoje) projekto (I dalis, žemės sklypai, Proj. Nr. 1-294 – Nr. 302-122)) patvirtinimo ir dėl suprojektuotų žemės sklypų pertvarkymo, servitutų nustatymo, nustatytų kadastro duomenų patvirtinimo, žemės savininkų nuosavybės teisių įregistravimo nekilnojamojo turto registre“, Nacionalinės žemės tarnybos prie žemės ūkio ministerijos direktorius 2019 m. sausio 24 d. įsakymu Nr. 1P-24-(1.17 E.) „Dėl žemės paėmimo visuomenės poreikiams (Europinio standarto geležinkelio linijai Kaunas–Lietuvos ir Latvijos valstybių siena Panevėžio rajono savivaldybės teritorijoje) projekto (II dalis, žemės sklypai, Proj. Nr. 295 – Nr. 301) patvirtinimo ir dėl suprojektuotų žemės sklypų pertvarkymo, nustatytų kadastro duomenų patvirtinimo, žemės savininkų nuosavybės teisių įregistravimo nekilnojamojo turto registre“, Nacionalinės žemės tarnybos prie žemės ūkio ministerijos direktorius 2019 m. balandžio 9 d. įsakymu Nr. 1P-109-(1.17 E.) „Dėl Nacionalinės žemės tarnybos prie žemės ūkio ministerijos direktoriaus 2018 m. gruodžio 6 d. įsakymo Nr. 1P-467-(1.17. E) „Dėl žemės paėmimo visuomenės poreikiams (Europinio standarto geležinkelio linijai Kaunas–Lietuvos ir Latvijos valstybių siena Panevėžio rajono savivaldybės teritorijoje) projekto (I dalis, žemės sklypai, Proj. Nr. 1–294 – Nr. 302–122)) patvirtinimo ir dėl suprojektuotų žemės sklypų pertvarkymo, servitutų nustatymo, nustatytų kadastro duomenų patvirtinimo, žemės savininkų nuosavybės teisių įregistravimo nekilnojamojo turto registre“ pakeitimo“.

II etape – Žemės paėmimo visuomenės poreikiams vietinės reikšmės automobilių kelių statybai ir rekonstrukcijai dėl Europinio standarto geležinkelio linijos Kaunas–Lietuvos ir Latvijos valstybių siena tiesimo Kauno miesto savivaldybės ir Kauno rajono savivaldybės, Jonavos rajono savivaldybės, Kėdainių rajono savivaldybės, Panevėžio rajono savivaldybės, Pasvalio rajono savivaldybės

8405-00-TPD-ZP	Lapas	Lapų	Laida
	2	42	O

teritorijose projektus (toliau – II etapo projektai). Šiame etape sprendžiamas privažiavimas prie žemės sklypų likusių po žemės paėmimo visuomenės poreikiams projektų rengtų I etape.

Patvirtinus I etapo projektus, toliau vykdoma žemės paėmimo visuomenės poreikiams procedūra dėl II etapo projektų.

Teisinis pagrindas. Žemės paėmimo visuomenės poreikiams vietinės reikšmės automobilių kelių statybai ir rekonstrukcijai dėl Europinio standarto geležinkelio linijos Kaunas–Lietuvos ir Latvijos valstybių siena tiesimo Panevėžio rajono savivaldybės teritorijoje projektas (toliau – Projektas) rengiamas vadovaujantis:

1. Lietuvos Respublikos Seimo 2011 m. spalio 11 d. nutarimu Nr. XI-1612 „Dėl projekto „Rail Baltica“ pripažinimo ypatingos svarbos projektu“;
2. 2017 m. sausio 11 d. Lietuvos Respublikos Vyriausybės nutarimu Nr. 31 „Dėl Europinio standarto geležinkelio linijos Kaunas–Lietuvos ir Latvijos valstybių siena specialiojo plano patvirtinimo ir žemės paėmimo visuomenės poreikiams Europinio standarto geležinkelio linijai Kaunas–Lietuvos ir Latvijos valstybių siena nutiesti procedūros pradžios“;
3. Lietuvos Respublikos civilinio kodekso 4.100 straipsnio nuostatomis;
4. Lietuvos Respublikos žemės paėmimo visuomenės poreikiams įgyvendinant ypatingos valstybinės svarbos projektus įstatymu (toliau – ŽPVP įstatymas);
5. Lietuvos Respublikos teritorijų planavimo įstatymu;
6. Lietuvos Respublikos miškų įstatymu;
7. Lietuvos Respublikos nekilnojamojo turto kadastro įstatymu;
8. Lietuvos Respublikos nekilnojamojo turto registro įstatymu;
9. Lietuvos Respublikos turto ir verslo vertinimo pagrindų įstatymu;
10. Lietuvos Respublikos kelių įstatymu;
11. Lietuvos Respublikos nekilnojamojo turto kadastro nuostatais;
12. Nekilnojamojo turto objektų kadastrinių matavimų ir kadastro duomenų surinkimo bei tikslinimo taisyklėmis;
13. Lietuvos Respublikos Vyriausybės 1992 m. gegužės 12 d. nutarimu Nr. 343 „Dėl specialiųjų žemės ir miško naudojimo sąlygų patvirtinimo“;
14. Kitų su žemės paėmimo visuomenės poreikiams susijusių teisės aktų reikalavimais.

Nuo 2019 m. liepos 1 d. įsigaliojus 2019 m. birželio 6 d. Lietuvos Respublikos Žemės paėmimo visuomenės poreikiams įgyvendinant ypatingos valstybinės svarbos projektus įstatymo Nr. XI-1307 3, 4, 5, 6, 9, 10, 12 ir 16 straipsnių pakeitimo įstatymui Nr. XIII-2203, tolesnės žemės paėmimo procedūros, ŽPVP projekto rengimas ir įgyvendinimas vyks vadovaujantis nauja įstatymo Nr. XI-1307 redakcija.

8405-00-TPD-ZP	Lapas	Lapų	Laida
	3	42	O

Projekto tikslas – paimti visuomenės poreikiams Specialiojo plano, detalizuoto pagal parengtus vietinės reikšmės automobilių kelių statybos ir rekonstrukcijos projektinius pasiūlymus (toliau – Projektiniai pasiūlymai), reikalingą privačią žemę Panevėžio rajono savivaldybės teritorijoje sprendiniams, nutraukti valstybinės ir privačios žemės nuomos ir panaudos sutartis, visuomenės poreikiams paimtus žemės sklypus (dalis) sujungti ir suformuoti valstybinės žemės sklypą(-us), kuriame(-iuose) bus statomi ir/ar rekonstruojami vietinės reikšmės automobilių keliai, nustatant ar pakeičiant pagrindinę tikslinę žemės naudojimo paskirtį ir naudojimo būdą.

Projekto rengimo ir įgyvendinimo uždaviniai: organizuoti ir atlikti turto, kurį reikia paimti visuomenės poreikiams, vertinimą, paimti visuomenės poreikiams, teisingai atlyginant savininkams ir (ar) kitiems naudotojams, privačią žemę ir joje esantį kitą nekilnojamąjį turtą bei atlyginti kitus nuostolius, prieš terminą nutraukti valstybinės ir privačios žemės ir joje esančio kito nekilnojamojo turto nuomos ir (ar) panaudos bei patikėjimo teisės sutartis ir panaikinti daiktines teise į žemę ir joje esantį kitą nekilnojamąjį turtą, Nekilnojamojo turto registre įregistruoti visuomenės poreikiams paimtus žemės sklypus ir juose esantį kitą nekilnojamąjį turtą valstybės vardu, Nekilnojamojo turto registre įregistruoti po žemės sklypų, kurie (ar kurių dalys) reikalingi visuomenės poreikiams, padalijimo likusius žemės sklypus savininko vardu; užtikrinti visuomenės informavimą ir dalyvavimą visame ŽPVP projekto rengimo procese, supaprastinta tvarka.

Projekto teritorija – Specialiojo plano sprendinių numatančių vietinės reikšmės automobilių kelių statybos ir rekonstrukcijos sprendinius Panevėžio rajono savivaldybės teritorijoje, vieta, apimanti planuojamo geležinkelio kelio 65+352 KM – 116+720 KM (Europinio standarto geležinkelio linijos Kaunas–Lietuvos ir Latvijos valstybių siena specialiojo plano pagrindinio brėžinio Nr. SP402-00-SP-1, 13-22 lapai). ŽPVP projekto teritoriją sudaro apie 1500 ha privačios bei valstybinės žemės sklypų ir laisvos valstybinės žemės plotų. Į Projekto teritoriją patenka 6 seniūnijos, 15 kadastro vietovių ir 47 gyvenamosios vietovės (žr. 1 lentelė).

1 lentelė. Administracinės teritorijos ir gyvenamosios vietovės, patenkančios į Projekto teritoriją

Seniūnijos pavadinimas	Kadastro vietovės pavadinimas	Gyvenamosios vietovės pavadinimas
Ramygalos	Barklainių	Barklainių I k., Dūdonių k., Joskildų k., Lapkalnio k., Liubartų k., Pamplių k., Žudžių k.
	Daniūnų	Daniūnų k., Kuršių k., Pociūnų k.
	Garuckų	Džiugailių k., Mėtytinių vs., Nendrytės vs., Pamiškių k., Sokelių k., Šambalioniškio vs.
	Uliūnų	Barklainių II k., Dūdonių k., Dumlaukių k., Papojo k.
	Upytės	Papojo k.
Upytės	Upytės	Ragaudžių k.

8405-00-TPD-ZP	Lapas	Lapų	Laida
	4	42	O

Seniūnijos pavadinimas	Kadastrro vietovės pavadinimas	Gyvenamosios vietovės pavadinimas
	Šilagalio	Ragaudžių k., Vaišvilčių I k.,
Vadoklių	Jotainių	Griniūnų k., Jotainių k., Žvalgaičių k.
Naujamiesčio	Molainių	Trakiškių k.,
	Naujamiesčio	Degionių k., Lakštingalų k., Paalkupio vs.
Panevėžio	Daukniūnų	Alinavos k., Auriliškių k., Rudikėlių vs., Rudikių vs., Vilkiškio k.
	Dragonių	Alinavos k., Dragonių k., Spirakių k., Šauklių k., Pazūkų k.
	Molainių	Berniūnų k., Papušių k., Paviešečių k., Varpūčių k.
	Upytės	Šilagalio k.
Pajūrio	Medikonių	Medikonių k.

ŽEMĖS PAĖMIMO VISUOMENĖS POREIKIAMS PROCEDŪROS PRADŽIA

Projektą įgyvendinanti institucija, ketindama paimti žemę visuomenės poreikiams, kreipėsi į Lietuvos Respublikos Vyriausybę su prašymu priimti nutarimą pradėti žemės paėmimo visuomenės poreikiams procedūrą. Kartu su šiuo prašymu Vyriausybei pateikė:

1. Specialųjį planą;

2. žemės sklypų, kurių visą plotą arba jų dalis numatoma paimti visuomenės poreikiams ir valstybinės žemės sklypų, kurių valstybinės žemės nuomos ar panaudos sutartis numatoma nutraukti, sąrašą (toliau – Sąrašas), su nurodytais šių plotų savininkais ir (ar) kitais naudotojais, šių sklypų unikaliais numeriais.

Išnagrinėjusi pateiktą prašymą Lietuvos Respublikos Vyriausybė 2017 m. sausio 11 d. priėmė nutarimą Nr. 31 „Dėl Europinio standarto geležinkelio linijos Kaunas–Lietuvos ir Latvijos valstybių siena specialiojo plano patvirtinimo ir žemės paėmimo visuomenės poreikiams Europinio standarto geležinkelio linijai Kaunas–Lietuvos ir Latvijos valstybių siena nutiesti procedūros pradžios“.

Projektą įgyvendinanti institucija išsiuntė pranešimus žemės sklypų savininkams ir (ar) kitiems naudotojams dėl žemės paėmimo visuomenės poreikiams procedūros pradžios. Informaciją apie numatomus paimti visuomenės poreikiams žemės sklypus Projektą įgyvendinanti institucija pateikė Nekilnojamojo turto registro tvarkytojui – VĮ Registrų centrui. Nekilnojamojo turto registre žemės sklypams padaryta žyma, kad pradėta žemės paėmimo visuomenės poreikiams procedūra. Projektą įgyvendinanti institucija apie žemės paėmimo visuomenės poreikiams procedūros pradžią taip pat paskelbė spaudoje – valstybės ir vietos laikraščiuose.

8405-00-TPD-ZP	Lapas	Lapų	Laida
	5	42	O

ŽEMĖS PAĖMIMO VISUOMENĖS POREIKIAMS PROJEKTO PARENGIAMIEJI DARBAI

ŽPVP projekto parengiamajame etape parengti projektiniai pasiūlymai specialiuoju planu numatytiems vietinės reikšmės automobilių kelių pertvarkymo sprendiniams detalizuoti ir Specialiojo plano sprendiniais apribotam susisiekimui su žemės sklypais užtikrinti. Nustatytos statinio (kelio) kategorijos, parengti statinio projektiniai pasiūlymai, kuriais būtų užtikrintas žemės sklypų, esančių greta Specialiuoju planu suplanuotos geležinkelio linijos, pasiekiamumas.

Parengti Projektiniai pasiūlymai buvo viešinami Lietuvos Respublikos žemės paėmimo visuomenės poreikiams įgyvendinant ypatingos valstybinės svarbos projektus įstatymo nustatyta tvarka.

Pagal Projektiniais pasiūlymais suformuotus sklypus ir nustatytą (detalizuotą pagal specialųjį planą) žemės kiekį, reikalingą visuomenės poreikiams tenkinti, nustatytas (patikslintas) ŽPVP projekto mastas ir parengta darbų programa.

Pagal nustatytą darbų mastą į Projekto teritoriją pagal Specialiuoju planu patvirtintą žemės paėmimo visuomenės poreikiams ribą, patenka 413 žemės sklypai; iš jų: 23 valstybinės žemės sklypai, 363 privačios žemės (fizinų ir juridinių asmenų) sklypai, 27 mišrios nuosavybės (privačios ir valstybinės) žemės sklypai.

UAB „Kelprojektas“ žemės savininkams ir (ar) kitiems naudotojui bei planuojamos teritorijos gretimų žemės sklypų savininkams ir (ar) kitiems naudotojams išsiuntė pranešimus su informacija, kad pradėdamas rengti Žemės paėmimo visuomenės poreikiams vietinės reikšmės automobilių kelių statybai ir rekonstrukcijai dėl Europinio standarto geležinkelio linijos Kaunas–Lietuvos ir Latvijos valstybių siena tiesimo Panevėžio rajono savivaldybės teritorijoje projektas. Pranešimai Projekto byloje nepateikiami, nes tai nėra procedūriniai dokumentai. Ši informacija (skelbimai) taip pat paskelbta 2019-05-11, 2019-05-16, 2019-06-08 vietos laikraštyje „Sekundė“, Panevėžio rajono savivaldybės interneto tinklalapyje, UAB „Kelprojektas“ interneto tinklalapyje, Naujamiesčio, Panevėžio, Ramygalos, Vadoklių, Pajstrio, Upytės seniūnijose.

ŽEMĖS PAĖMIMO VISUOMENĖS POREIKIAMS PROJEKTO RENGIMAS

Projekto rengimo metu ne visi paveldėtojai susitvarkė paveldėjimo dokumentus (žr. 2 lentelėje). Visiems paveldėtojams pagal notarų išduotas pažymas buvo išsiųsti pranešimai, tačiau dėl įvairių priežasčių galimi paveldėtojai žemės sklypų dokumentų nesitvarkė arba nepersiregistravo savo vardu.

8405-00-TPD-ZP	Lapas	Lapų	Laida
	6	42	O

2 lentelė. Žemės sklypai (dalys) registruoti mirusiųjų vardu

Nr. projekte	Žemės sklypo unikalus Nr.	Žemės sklypo savininko vardas, pavardė	Dokumentas, kurio pagrindu nustatyti paveldėtojai	Paveldėtojas / pastabos
92	4400-5011-2964	Stanislovas Vytautas Liberis Mirties Data: 2008-06-08	Panevėžio rajono 1-ojo notaro biuro 2017-11-22 raštas Nr. S-89	A. L. (išduotas paveldėjimo liudijimas, tačiau paveldėtojas atsisako registruoti nuosavybę savo vardu)
267	4400-1061-2389	Aldona Marija Žiaunienė Mirties data: 2018-07-22	Panevėžio miesto apylinkės teismo sprendimas	A.Ž.
367	4400-4999-3973			
368	4400-4999-5179			
389	6615-0002-0136	Jonas Bručas Mirties data: 1998-12-30	Panevėžio miesto 1-ojo notaro biuro 2018-01-18 raštas Nr. S-11	A. S. M. M.

Žemės sklypų kadastriniai matavimai. Ribų patikslinimas atliktas 42 žemės sklypams. 371 žemės sklypų jau iki Projekto rengimo pradžios buvo atlikti kadastriniai matavimai.

Projekte yra 1 žemės sklypas, iš kurio žemė visuomenės poreikiams imama nebus (žr. 3 lentelė). Patvirtinus ŽPVP projektą, žyma, VĮ Registrų centro Nekilnojamojo turto registre, apie pradėtą žemės paėmimo visuomenės poreikiams procedūrą bus nuimta.

3 lentelė. Duomenys apie žemės sklypus, iš kurių žemė visuomenės poreikiams nebus imama

Eil. Nr.	Nr. projekte	Žemės sklypo unikalus Nr.
1.	297	4400-3314-6628

Atliekant preliminarai matuotų žemės sklypų ribų patikslinimą, 2 žemės sklypai pasidalijo į dvi dalis (dėl įsiterpusio bendro naudojimo kelio), todėl pasikeitė žemės sklypo, iš kurio reikia paimti žemės dalį visuomenės poreikiams identifikatoriai (unikalus numeris) (žr. 4 lentelėje).

4 lentelė. Duomenys apie pasikeitusius žemės sklypų identifikatorius

Eil. Nr.	Nr. projekte	Buvęs žemės sklypo unikalus Nr.	Esamas žemės sklypo unikalus Nr.
1.	193(1)	6603-0001-0092	4400-5218-3047
	193(2)		4400-5218-3569
2.	194(1)	6603-0001-0060	4400-5218-3014
	194(2)		4400-5218-0533

Atlikus žemės sklypų padalijimą, kai kurių žemės sklypų liekančios dalys, vadovaujantis Žemės reformos žemėtvarkos projektų ir jiems prilyginamų žemės sklypų planų rengimo ir įgyvendinimo metodikos, patvirtintos Lietuvos Respublikos žemės ūkio ministro 1998 m. balandžio 23 d. įsakymu Nr. 207, 46 p., negali būti traktuojamos kaip tinkamos racionaliam naudojimui žemės sklypai. Tokius

8405-00-TPD-ZP	Lapas	Lapų	Laida
	7	42	O

sklypus (iki 0,10 ha ploto) savininkų prašymų nuspręsta papildomai paimti visuomenės poreikiams. Rengiant Projektinius pasiūlymus taip pat buvo nutarta savininkų prašymų paimti visuomenės poreikiams (išpirkti) kai kuriuos žemės sklypus, nes tai ekonomiškai naudingiau (pigiau), nei projektuoti ir statyti privažiavimo kelią. Duomenys apie papildomai išperkamus visuomenės poreikiams žemės sklypus pateikti 5 lentelėje.

Žemės (miško) sklypai, kuriuos nuspręsta paimti visuomenės poreikiams savininkų prašymu (sutikimu) Projektinių pasiūlymų rengimo metu, vadovaujantis ekonominiu pagrindu (pigiau paimti (išpirkti) žemės sklypą, nei projektuoti privažiavimo kelią). Lietuvos Respublikos Susisiekimo ministerija šių žemės (miško) sklypų paėmimui yra pritarusi.

Pagal parengtus projektinius pasiūlymus, siekiant užtikrinti žemės paėmimo visuomenės poreikiams projekte žemės sklypų, esančių greta specialiuoju planu suplanuotos geležinkelio linijos, pasiekiamumą, buvo parengtos vietinės reikšmės automobilių kelių projektinių pasiūlymų alternatyvos. Atlikus parengtų alternatyvų ekonominį vertinimą nustatyti optimalūs vietinės reikšmės automobilių kelių statinio naujos statybos ar rekonstravimo projektiniai pasiūlymai.

Ekonominis vertinimas atliktas pagal šiuos kriterijus: A. Žemės sklypo plotą; B. Žemės sklypo vertę (kai žemės sklypas numatomas išpirkti visuomenės poreikiams); C. Privažiavimo kelio statybos, įskaitant kelio statinio kainą; D. Vienkartinės kompensacijos suma (žemės sklypo savininkui) už nustatomą servitutą.

Projektinių pasiūlymų rengimo metu įvertinus gautus ekonominio vertinimo rezultatus nustatyta, kad preliminarai žemės sklypo vertė (kai žemės sklypas numatomas išpirkti visuomenės poreikiams) yra ženkliai mažesnė nei kaštai, reikalingi kelio statybai. Atsižvelgiant į atliktą ekonominį vertinimą bei gautus žemės sklypų savininkų prašymus dėl žemės sklypų išpirkimo visuomenės poreikiams, žemės sklypai nurodyti 5 lentelėje (unikalus Nr. 4400-5005-1779, Nr. 4400-4979-2352, Nr. 4400-4979-5688, Nr. 4400-4997-3037, Nr. 4400-4997-3115, Nr. 4400-5001-4274, Nr. 4400-5002-6810, Nr. 4400-5002-9094, Nr. 4400-5028-0818, Nr. 4400-5015-2106, Nr. 4400-5009-6842) įtraukti į žemės paėmimo visuomenės poreikiams projekto mastą ir jų atžvilgiu pradėta žemės paėmimo visuomenės poreikiams procedūra.

5 lentelė. Papildomai išperkami žemės plotai (su savininkų prašymais)

Paimamo žemės sklypo (dalies) Nr. projekte	Paimamas plotas, ha	Žemės sklypo unikalus Nr.
2-2	0,0761	4400-5005-1779
127	0,6455	4400-4979-2352
128	0,0168	4400-4979-5688
129	0,0088	4400-4997-3037
130	0,0740	4400-4997-3115
191	0,0748	4400-5001-4274

8405-00-TPD-ZP	Lapas	Lapų	Laida
	8	42	O

Paimamo žemės sklypo (dalies) Nr. projekte	Paimamas plotas, ha	Žemės sklypo unikalus Nr.
197	0,1189	4400-5002-6810
198	0,2390	4400-5002-9094
224	0,1031	4400-5028-0818
312	0,0916	4400-5015-2106
319	0,2376	4400-5009-6842

Vadovaujantis Specialiojo plano sprendiniais, atlikti visų į projekto teritoriją patenkančių žemės sklypų dalių, kurias reikia paimti visuomenės poreikiams (toliau – paimamas žemės sklypas) ir likusių po žemės paėmimo visuomenės poreikiams (toliau – liekantis žemės sklypas), kadastriniai matavimai (padalijimas). Žemės sklypų kadastrinius matavimus atliko VĮ Valstybės žemės fondas, matininkai Juzef Lisovski, Martynas Šermukšnis, Vaidas Kėkštas, Dvilė Ignatavičiūtė, Eglė Bunikytė, Tomas Urvikis, Beata Vyšniauskienė, Alina Gutaravičiūtė, Evaldas Lukša. Pertvarkomų žemės sklypų kadastro duomenų bylos parengtos informacinėje sistemoje „GeoMatininkas“. Duomenys apie paimamus ir liekančius žemės sklypus pateikti Projekto sprendinių lentelėje (žr. 1 priede), duomenys apie laisvos valstybinės žemės (miško) plotus reikalingus visuomenės poreikiams pateikti 2 priede ir duomenys apie suformuotus visuomenės poreikiams žemės sklypus pateikti 3 priede.

Projekto teritorijoje yra 30 žemės sklypų, kuriuose įregistruotas juridinis faktas – hipoteka. Duomenys, apie šiuos žemės sklypus pateikti 6 lentelėje. Kreditoriai apie pradedamą rengti projektą informuoti UAB „Kelprojektas“ siūstais pranešimais. Atlikus turto įvertinimą kreditoriai bus informuoti atskirtais pranešimais, su prašymu informuoti, kokiomis sąlygomis būtų panaikinta visuomenės poreikiams paimamų žemės sklypų hipoteka (žr. 6 lentelėje).

6 lentelė. Duomenys apie žemės sklypuose įregistruotą juridinį faktą – hipoteką

Eil. Nr.	Nr. projekte	Unikalus Nr.	Paimamas plotas, ha	Kreditorius *
1.	76-2	4400-5010-1552	0,5461	NŽT prie ŽŪM
2.	77-2	4400-5007-0730	0,2723	NŽT prie ŽŪM
3.	79-2	4400-5010-1950	0,8214	AB SEB bankas
4.	80-2	4400-5010-8208	0,6974	AB SEB bankas
5.	112-2	4400-4997-1800	0,5103	Luminor Bank As
6.	114-2	4400-4997-2572	1,1350	Luminor Bank As
7.	121-2	4400-4997-2750	0,7814	Luminor Bank As
8.	122-2	4400-4996-8350	0,0336	Luminor Bank As
9.	132-2	4400-4996-1124	1,4146	Luminor Bank As
10.	138-2	4400-4998-9139	0,3548	NŽT prie ŽŪM
11.	139	4400-4998-8996	0,6454	NŽT prie ŽŪM
12.	140-2	4400-4999-1702	0,3070	NŽT prie ŽŪM
13.	144-2	4400-4998-3799	0,7107	NŽT prie ŽŪM
14.	145-2	4400-4998-3755	0,4993	NŽT prie ŽŪM
15.	148-2	6603-0002-0046	0,0217	Panevėžio kredito unija
16.	156-2	4400-4990-8054	0,1213	NŽT prie ŽŪM
17.	157-2	4400-4991-1453	0,1241	NŽT prie ŽŪM
18.	198	4400-5002-9094	0,2390	Kredito Unija „Magnus“

8405-00-TPD-ZP	Lapas	Lapų	Laida
	9	42	O

Eil. Nr.	Nr. projekte	Unikalus Nr.	Paimamas plotas, ha	Kreditorius *
19.	218-2	4400-5029-9699	0,8434	Swedbank AB bankas
20.	220	4400-5030-0553	0,2663	Swedbank AB bankas
21.	233-2	4400-5038-8079	0,5401	Swedbank AB bankas
22.	244-2	4400-5029-8625	0,3192	NŽT prie ŽŪM
23.	245-2	4400-5039-9894	0,5764	NŽT prie ŽŪM
24.	261-2	4400-5028-2723	0,2220	NŽT prie ŽŪM
25.	278-2	4400-5018-4566	0,0553	NŽT prie ŽŪM
26.	313-2	4400-5015-2171	0,4544	AB SEB bankas
27.	315-2	6646-0002-0151	0,0083	AB SEB bankas
28.	330-2	4400-4982-0468	1,5333	AB SEB bankas
29.	331-2	4400-4984-1603	0,5364	Luminor Bank As
30.	391-2	4400-4993-6787	0,4135	Swedbank AB bankas

*pastaba: NŽT prie ŽŪM – Nacionalinė žemės tarnyba prie Žemės ūkio ministerijos.

Projekto teritorijoje yra 2 žemės sklypai, kuriuose įregistruotas juridinis faktas – areštas. Duomenys, apie šiuos žemės sklypus pateikti 7 lentelėje. Atlikus turto įvertinimą areštą taikiusiam antstoliui Mariui Alšauskui bus išsiųstas pranešimas, su prašymu informuoti, kokiomis sąlygomis būtų panaikinta visuomenės poreikiams paimamų žemės sklypų (dalių) areštas (žr. 7 lentelėje).

7 lentelė. Duomenys apie žemės sklypuose įregistruotą juridinį faktą – areštą

Eil. Nr.	Nr. projekte	Unikalus Nr.	Paimamas plotas, ha	Areštą taisęs antstolis
1.	121-2	4400-4997-2750	0,7814	Antstolis Marius Alšauskas
2.	122-2	4400-4996-8350	0,0336	Antstolis Marius Alšauskas

Žemės naudojimas. Projekto teritorijoje yra 2 Lietuvos Respublikai nuosavybės teise priklausantys žemės sklypai, valdomi patikėjimo teise Valstybinės miškų urėdijos, kurią paimamoje dalyje reikės nutraukti (žr. 8 lentelėje). UAB „Kelprojektas“ 2019-07-01 raštu Nr. SR19-05061TYR „Dėl nuostolių“ kreipėsi į Valstybės įmonę Valstybinių miškų urėdiją. VĮ Valstybinių miškų urėdija 2019-07-02 raštu Nr. S-789 „Dėl nuostolių“ informavimu, kad nuostolių nepatirs.

8 lentelė. Lietuvos Respublikos žemės sklypų patikėjimas

Eil. Nr. projekte	Unikalus Nr.	Plotas, ha	Nr. projekte	Paimamas plotas, ha	Žemės patikėtinis*	Pastabos
1	4400-5004-6958	40,6087	1-2 1-3	0,3532 0,7601	VĮ VMŪ	VĮ VMŪ 2019-07-02 raštas Nr. S-789 Nuostolių nenustatyta
241	4400-5036-3301	660,9760	241-2	1,5919	VĮ VMŪ	

* Pastaba - žemės patikėtinių paaiškinimas:

VĮ VMŪ – Valstybės įmonė Valstybinių miškų urėdija.

Į ŽPVP projekto teritoriją patenka Nekilnojamojo turto registre registruotas statinys – kelias (Ruožas nuo 0,000 km iki 2,321 km, unikalus Nr. 4400-5103-5726), kurį nuosavybės teise valdo uždaroji akcinė bendrovė „Aukštaitijos vandenys“, a. k. 147104754 ir iš kurio visuomenės poreikiams reikės paimti dalį statinio – 1266 m² ploto. Minėto kelio juostos užimamas žemės sklypas

8405-00-TPD-ZP	Lapas	Lapų	Laida
	10	42	O

nesuformuotas, todėl ŽPVP Projekte kelio statiniu užimta žemės suprojektuota kaip valstybinė žemė, ŽPVP projekto sprendinių brėžinyje pažymėta Nr. 81VZ (ŽPVP projekto pagrindinio brėžinio 7 lapas). Už visuomenės poreikiams paimamą kelio statinio dalį, bus parengta vertinimo ataskaita.

Projekto teritorijoje yra 48 Lietuvos Respublikai (ir kartu su privačiais ar juridiniais asmenimis) nuosavybės teise priklausančios žemės sklypai (žemės sklypų dalys), valdomi patikėjimo teise Nacionalinės žemės tarnybos prie Žemės ūkio ministerijos (žr. 9 lentelėje). Valstybinės žemės sklypų naudotojams (nuomininkams) Projekto įgyvendinimo metu bus nutraukiama naudojimosi žemės sklypu teisė. Tokiems sklypams bus parengtos vertinimo ataskaitos. Jeigu VĮ Registrų centro nekilnojamojo turto centrinio duomenų banko išrašuose nėra įregistruotų žemės sklypo naudotojų (nuomininkų), vertinimo ataskaitos nerengiamos valstybinės žemės sklypų patikėtiniai Nacionalinei žemės tarnybai prie Žemės ūkio ministerijos. Valstybinių žemės sklypų naudojimo teisė bus nutraukiama institucijų, suteikusių teisę naudotis valstybine žeme, sprendimais.

9 lentelė. Lietuvos Respublikai priklausančių žemės sklypų naudojimas

Eil. Nr.	Paimamo žemės sklypo (dalies) Nr. projekte	Žemės sklypo Unikalus Nr.	Žemės sklypo plotas	Paimamo žemės sklypo (dalies) plotas, ha	Privatus/juridinis žemės naudotojas arba nėra	Naudojimo pagrindas
1.	29-2	4400-5186-9188	0,4581	0,0112	nėra	-
2.	30-2	4400-5180-4084	0,7382	0,1641	nėra	-
3.	56-2	4400-5030-0042	0,4570	0,0138	Privatus asmuo	2018-10-23 Valstybinės žemės sklypo nuomos sutartis Nr. 23SŽN-202-(14.23.55.) Terminas iki 2043-10-23
4.	59-2	4400-4999-8362	0,5101	0,0548	nėra	-
5.	75-2	4400-5007-0052	2,0223	0,0789	Privatus asmuo	2017-02-03 Valstybinės žemės sklypo nuomos sutartis Nr. 23SŽN-24-(14.23.55.) Terminas iki 2042-02-03
6.	87-2	4400-5027-3386	2,8785	0,5901	nėra	-
7.	88-2	4400-5027-2092	8,4184	0,6932	nėra	-
8.	96-2	4400-5011-4059	1,2890	0,5351	nėra	-
9.	97-2	4400-5011-3061	1,2224	0,4946	nėra	-
10.	113-2	4400-4997-2550	0,7848	0,2346	nėra	-
11.	116-2	4400-4144-2762	4,8078	0,1342	Privatus asmuo	2018-07-25 Valstybinės žemės sklypo nuomos sutartis Nr. 23SŽN-129-(14.23.55.) Terminas iki 2043-07-25
12.	117-4 117-5	4400-4997-1875	4,5454	0,4446 0,1208	nėra	-
13.	127	4400-4979-2352	0,6455	0,6455	nėra	-
14.	128	4400-4979-5688	0,0168	0,0168	nėra	-
15.	133	4400-4998-2136	3,4682	0,2019	nėra	-

8405-00-TPD-ZP

Lapas	Lapų	Laida
11	42	O

Eil. Nr.	Paimamo žemės sklypo (dalies) Nr. projekte	Žemės sklypo Unikalus Nr.	Žemės sklypo plotas	Paimamo žemės sklypo (dalies) plotas, ha	Privatus/juridinis žemės naudotojas arba nėra	Naudojimo pagrindas
16.	134	4400-4998-9452	3,3448	0,1054	Juridinis asmuo	2015-11-17 Valstybinės žemės sklypo nuomos sutartis Nr. 23SŽN-201-(14.23.62.) Terminas iki 2040-11-17
17.	137	4400-4999-0366	1,6345	0,1705	Privatus asmuo	2015-08-26 Valstybinės žemės sklypo nuomos sutartis Nr. 23SŽN-134-(14.23.62.) Terminas iki 2040-08-26
18.	142-2 142-3	4400-4999-2654	4,4290	0,4016 0,0339	nėra	-
19.	146-2	4400-4999-0816	1,9614	0,3531	Privatus asmuo	2015-03-13 Nacionalinės žemės tarnybos teritorinio skyriaus vedėjo sprendimas Nr. 23SK-(14.23.110.)-464; 2018-12-06 Nacionalinės žemės tarnybos direktoriaus įsakymas Nr. 1P-467-(1.17 E.) Terminas iki 2040-08-26
20.	147-2	4400-4999-3951	0,9505	0,3375	Privatus asmuo	2015-08-26 Valstybinės žemės sklypo nuomos sutartis Nr. 23SŽN-134-(14.23.62.) Terminas iki 2040-08-26
21.	150-2	4400-5027-9184	5,4268	0,7519	nėra	-
22.	151-2	4400-5000-1020	32,2545	0,7095	nėra	-
23.	158-2	4400-4991-2407	5,7739	0,4067	nėra	-
24.	159-2	4400-4991-2894	12,6672	0,4478	nėra	-
25.	164-2	4400-4995-2590	2,5188	0,1283	Privatus asmuo	2015-12-02 Valstybinės žemės sklypo nuomos sutartis Nr. 23SŽN-219-(14.23.62.) Terminas iki 2040-12-02
26.	165-5	4400-4995-2603	0,2533	0,1282	Privatus asmuo	2015-12-02 Valstybinės žemės sklypo nuomos sutartis Nr. 23SŽN-219-(14.23.62.) Terminas iki 2040-12-02
27.	178-2	4400-4995-2790	0,5036	0,0620	Privatus asmuo	2007-09-24 Valstybinės žemės sklypo nuomos sutartis Nr. Ž 5-166; 2015-01-30 Susitarimas pakeisti sutartį Nr. 23SŽN-(14.23.55.)-7 Terminas iki 2032-09-24
28.	179-2	4400-4995-2858	0,2823	0,0697	Privatus asmuo	2007-09-24 Valstybinės žemės sklypo nuomos

8405-00-TPD-ZP

Lapas	Lapų	Laida
12	42	O

Eil. Nr.	Paimamo žemės sklypo (dalies) Nr. projekte	Žemės sklypo Unikalus Nr.	Žemės sklypo plotas	Paimamo žemės sklypo (dalies) plotas, ha	Privatus/juridinis žemės naudotojas arba nėra	Naudojimo pagrindas
						sutartis Nr. Ž 5-166; 2015-01-30 Susitarimas pakeisti sutartį Nr. 23SŽN-(14.23.55.)-7 Terminas iki 2032-09-24
29.	203-2	4400-5002-7932	2,9182	0,2146	nėra	-
30.	204-2	4400-5002-7940	2,9839	0,7156	nėra	-
31.	211-2	4400-5003-4078	11,0497	0,4824	nėra	-
32.	233-2	4400-5038-8079	14,1407	0,5401	nėra	-
33.	237-2	4400-5029-6409	1,8645	0,4587	nėra	-
34.	238-2	4400-5029-3654	1,8761	0,2446	nėra	-
35.	276-2	4400-5032-9976	0,2554	0,1476	nėra	-
36.	277-2	4400-5046-7051	1,3620	0,4635	nėra	-
37.	288-2	4400-5015-2039	2,7072	0,3773	nėra	-
38.	301-2	4400-4994-9786	9,7809	0,1238	nėra	-
39.	302-2	4400-4998-8410	0,1740	0,0624	nėra	-
40.	303-2	4400-4998-8352	3,0151	0,2003	nėra	-
41.	314-2	4400-5052-0815	3,4674	0,4182	nėra	-
42.	355-2	4400-4991-0945	0,1669	0,1258	nėra	-
43.	356-2	4400-4993-1879	2,4267	0,1116	nėra	-
44.	361-2	4400-4998-9428	6,2150	0,6265	nėra	-
45.	362-2	4400-4999-0216	11,4301	0,6598	nėra	-
46.	369-2	4400-4999-6698	18,8607	0,3240	nėra	-
47.	370-2	4400-5000-8356	8,9895	0,8883	nėra	-
48.	408-2	4400-4994-7748	0,0897	0,0084	Privatus asmuo	2009-01-15 Valstybinės žemės sklypo nuomos sutartis Nr. Ž5-5; 2014-03-07 Paveldėjimo teisės pagal įstatymą liudijimas Nr. 980 Terminas: iki 2034-01-15

ŽPVP projekto teritorijoje yra 119 privačios žemės sklypai, kurių naudotojai yra ne žemės sklypų savininkai, o kiti fiziniai ir juridiniai asmenys (žr. 10 lentelėje). Daugelio žemės sklypų nuomos ir/ar panaudos sutarčių terminas yra pasibaigęs, tačiau jos neišregistruotos Nekilnojamojo turto registre. Vadovaujantis civilinio kodekso 6.481 straipsniu, jeigu nuomininkas ir toliau naudoja žemę, o savininkas tam neprieštarauja, sutartis tampa neterminuota, todėl į naudotojo patiriamus/nepatiriamus nuostolius bus atsižvelgiama ir sklypuose kuriuose naudojimo terminas bus pasibaigęs. Nuomos ir panaudos sutartys, bus nutraukiamos žemės paėmimo visuomenės poreikiams aktu, atlyginant patiriamus žemės naudotojo nuostolius pagal parengtą vertinimo ataskaitą.

8405-00-TPD-ZP	Lapas	Lapų	Laida
	13	42	O

10 lentelė. Privačios žemės sklypų naudojimas

Eil. Nr.	Paimamo žemės sklypo (dalies) Nr. projekte	Unikalus Nr.	Žemės sklypo plotas, ha	Paimamo žemės sklypo (dalies) plotas, ha	Naudojimo pagrindas	Duomenys apie turto vertinimą
1.	3-2	4400-5005-7219	8,9791	0,9673	Nuomos sutartis, terminas iki 2025-03-30	Turto vertinimas bus atliekamas
2.	5-2	4400-0842-0651	3,9554	0,0221	Nuomos sutartis, terminas iki 2019-12-15	Turto vertinimas bus atliekamas
3.	15-2	4400-4997-1006	0,2100	0,0832	Panaudos sutartis, terminas iki 2024-03-20	Turto vertinimas bus atliekamas
4.	16-2	4400-4992-9360	0,8678	0,0873	Panaudos sutartis, terminas iki 2024-03-20	Turto vertinimas bus atliekamas
5.	17-2	4400-4997-1097	0,0458	0,0191	Panaudos sutartis, terminas iki 2024-03-20	Turto vertinimas bus atliekamas
6.	18-2	4400-4997-1575	0,0198	0,1808	Panaudos sutartis, terminas iki 2024-03-20	Turto vertinimas bus atliekamas
7.	19-2	4400-4997-1586	0,3183	0,1288	Nuomos sutartis, terminas iki 2019-12-31	Turto vertinimas bus atliekamas
8.	20-2	4400-4997-1164	1,3500	0,1425	Nuomos sutartis, terminas iki 2019-12-31	Turto vertinimas bus atliekamas
9.	23-2	4400-4993-4492	0,2581	0,1559	Nuomos sutartis, terminas iki 2020-12-31	Turto vertinimas bus atliekamas
10.	24-2	4400-4997-1620	1,5605	0,1512	Nuomos sutartis, terminas iki 2020-12-31	Turto vertinimas bus atliekamas
11.	27-2	4400-0331-4176	0,2840	0,0556	Nuomos sutartis, terminas iki 2015-05-26	Turto vertinimas bus atliekamas
12.	33	4400-4997-0823	0,0999	0,0999	Nuomos sutartis, terminas iki 2020-12-31	Turto vertinimas bus atliekamas
13.	44-2	4400-4997-0523	0,4069	0,0377	Nuomos sutartis, terminas iki 2020-12-31	Turto vertinimas bus atliekamas
14.	45-2	4400-4997-0601	0,2282	0,0183	Nuomos sutartis, terminas iki 2020-12-31	Turto vertinimas bus atliekamas
15.	51-2	4400-4997-9464	1,4247	0,0648	Nuomos sutartis, terminas iki 2020-12-31	Turto vertinimas bus atliekamas
16.	52-2	4400-4998-2225	2,8505	0,0375	Nuomos sutartis, terminas iki 2012-02-21	Turto vertinimas bus atliekamas
17.	64-2	4400-5006-4356	0,2943	0,0665	Nuomos sutartis, terminas iki 2018-12-31	Turto vertinimas bus atliekamas
18.	81-2	4400-5010-8520	4,4825	0,6904	Nuomos sutartis, terminas iki 2017-12-31	Turto vertinimas bus atliekamas
19.	82-2	4400-5010-9562	15,4456	0,6772	Nuomos sutartis, terminas iki 2017-12-31	Turto vertinimas bus atliekamas
20.	101-2	4400-5011-7546	4,3126	0,1904	Nuomos sutartis, terminas iki 2020-05-19	Turto vertinimas bus atliekamas
21.	109-2	4400-4997-2429	15,8843	0,6251	Nuomos sutartis, terminas iki 2016-11-01	Turto vertinimas bus atliekamas
22.	112-2	4400-4997-1800	3,8887	0,5103	Nuomos sutartis, terminas iki 2020-12-31	Turto vertinimas bus atliekamas
23.	113-2	4400-4997-2550	0,7848	0,2346	Nuomos sutartis, terminas iki 2019-12-31; Nuomos sutartis, terminas iki 2019-12-31	Turto vertinimas bus atliekamas
24.	114-2	4400-4997-2572	10,6170	1,1350	Nuomos sutartis, terminas iki 2020-12-31	Turto vertinimas bus atliekamas
25.	121-2	4400-4997-2750	4,8247	0,7814	Nuomos sutartis, terminas iki 2014-05-11	Turto vertinimas bus atliekamas
26.	122-2	4400-4996-8350	0,3830	0,0336	Nuomos sutartis, terminas iki 2014-05-11	Turto vertinimas bus atliekamas
27.	135-2	4400-4998-8609	0,8983	0,2490	Nuomos sutartis, terminas iki 2019-11-01	Turto vertinimas bus atliekamas
28.	136-2	4400-4999-0092	7,1230	0,3086	Nuomos sutartis, terminas iki 2020-11-01	Turto vertinimas bus atliekamas

8405-00-TPD-ZP

Lapas

14

Lapų

42

Laida

O

Eil. Nr.	Paimamo žemės sklypo (dalies) Nr. projekte	Unikalus Nr.	Žemės sklypo plotas, ha	Paimamo žemės sklypo (dalies) plotas, ha	Naudojimo pagrindas	Duomenys apie turto vertinimą
29.	141-2 141-3	4400-4999-2154	21,1601	0,5388 1,2097	Nuomos sutartis, terminas iki 2021-05-02	Turto vertinimas bus atliekamas
30.	143-2	4400-4999-2443	0,3473	0,1862	Nuomos sutartis, terminas iki 2021-05-02	Turto vertinimas bus atliekamas
31.	154-2	4400-4990-7630	0,7931	0,0591	Nuomos sutartis, terminas iki 2022-11-30	Turto vertinimas bus atliekamas
32.	155-2	4400-4990-7884	0,1864	0,0499	Nuomos sutartis, terminas iki 2022-11-30	Turto vertinimas bus atliekamas
33.	158-2	4400-4991-2407	5,7739	0,4067	Nuomos sutartis, terminas iki 2022-11-30; Nuomos sutartis, terminas iki 2022-11-30; Nuomos sutartis, terminas iki 2022-11-30	Turto vertinimas bus atliekamas
34.	159-2	4400-4991-2894	12,6672	0,4478	Nuomos sutartis, terminas iki 2022-11-30; Nuomos sutartis, terminas iki 2022-11-30; Nuomos sutartis, terminas iki 2022-11-30	Turto vertinimas bus atliekamas
35.	162-2	4400-4991-9631	3,7615	0,3721	Nuomos sutartis, terminas iki 2018-05-11	Turto vertinimas bus atliekamas
36.	163-2	4400-5017-7018	12,0658	0,3347	Nuomos sutartis, terminas iki 2018-05-11	Turto vertinimas bus atliekamas
37.	168-2	4400-4995-2636	1,2561	0,1084	Nuomos sutartis, terminas iki 2020-12-31	Turto vertinimas bus atliekamas
38.	169-2	4400-4995-2658	0,3533	0,1208	Nuomos sutartis, terminas iki 2020-12-31	Turto vertinimas bus atliekamas
39.	170-2	4400-4995-2688	0,5294	0,0488	Nuomos sutartis, terminas iki 2020-12-31	Turto vertinimas bus atliekamas
40.	171-2	4400-4994-9864	0,1802	0,0522	Nuomos sutartis, terminas iki 2020-12-31	Turto vertinimas bus atliekamas
41.	184-2	4400-5000-5975	0,1891	0,1197	Nuomos sutartis, terminas iki 2020-08-17	Turto vertinimas bus atliekamas
42.	185-2	4400-5000-8901	0,5063	0,1282	Nuomos sutartis, terminas iki 2020-08-17	Turto vertinimas bus atliekamas
43.	189-2	4400-5001-2869	0,1370	0,1109	Nuomos sutartis, terminas iki 2021-08-21 Panaudos sutartis, terminas iki 2018-04-26	Turto vertinimas bus atliekamas Turto vertinimas bus atliekamas
44.	190-2	4400-5001-4763	15,4979	0,5013	Nuomos sutartis, terminas iki 2021-08-21 Panaudos sutartis, terminas iki 2018-04-26	Turto vertinimas bus atliekamas Turto vertinimas bus atliekamas
45.	191	4400-5001-4274	0,0748	0,0748	Nuomos sutartis, terminas iki 2018-03-17; Nuomos sutartis, terminas iki 2018-03-17	Turto vertinimas bus atliekamas
46.	192-2	4400-5001-3133	1,7570	0,0382	Nuomos sutartis, terminas iki 2018-03-17; Nuomos sutartis, terminas iki 2018-03-17	Turto vertinimas bus atliekamas
47.	193(1)-2	4400-5218-3047	5,3317	0,0546	Nuomos sutartis, terminas iki 2023-11-02	Turto vertinimas bus atliekamas
48.	193(2)-2	4400-5218-3569	0,9965	0,0556	Nuomos sutartis, terminas iki 2023-11-02	Turto vertinimas bus atliekamas
49.	194(1)-2	4400-5218-3014	6,1463	0,0546	Nuomos sutartis, terminas iki 2009-12-26; Nuomos sutartis, terminas iki 2019-12-24;	Turto vertinimas bus atliekamas

8405-00-TPD-ZP	Lapas	Lapų	Laida
	15	42	O

Eil. Nr.	Paimamo žemės sklypo (dalies) Nr. projekte	Unikalus Nr.	Žemės sklypo plotas, ha	Paimamo žemės sklypo (dalies) plotas, ha	Naudojimo pagrindas	Duomenys apie turto vertinimą
					Nuomos sutartis, terminas iki 2022-12-27	
50.	194(2)-2	4400-5218-0533	0,8201	0,0556	Nuomos sutartis, terminas iki 2009-12-26; Nuomos sutartis, terminas iki 2019-12-24; Nuomos sutartis, terminas iki 2022-12-27	Turto vertinimas bus atliekamas
51.	195-2	4400-0512-3395	4,3992	0,0813	Nuomos sutartis, terminas iki 2021-06-16	Turto vertinimas bus atliekamas
52.	196-2	4400-5002-8549	9,4000	0,0885	Nuomos sutartis, terminas iki 2018-10-22	Turto vertinimas bus atliekamas
53.	197	4400-5002-6810	0,1189	0,1189	Nuomos sutartis, terminas iki 2018-10-22	Turto vertinimas bus atliekamas
54.	198	4400-5002-9094	0,2390	0,2390	Nuomos sutartis, terminas iki 2015-03-30	Turto vertinimas bus atliekamas
55.	199-2	4400-5002-9179	4,0283	0,1416	Nuomos sutartis (termino nėra)	Turto vertinimas bus atliekamas
56.	200-2	4400-4964-6142	3,7976	0,0883	Nuomos sutartis (termino nėra)	Turto vertinimas bus atliekamas
57.	201-2	4400-5002-9457	0,1349	0,0371	Nuomos sutartis (termino nėra)	Turto vertinimas bus atliekamas
58.	202-2	4400-4964-6942	1,7717	0,0038	Nuomos sutartis (termino nėra)	Turto vertinimas bus atliekamas
59.	203-2	4400-5002-7932	2,9182	0,2146	Nuomos sutartis (termino nėra)	Turto vertinimas bus atliekamas
60.	204-2 204-3	4400-5002-7940	2,9839	0,7156 0,0078	Nuomos sutartis (termino nėra)	Turto vertinimas bus atliekamas
61.	205-2	6603-0001-0093	17,4234	0,0353	Nuomos sutartis, terminas iki 2023-11-02	Turto vertinimas bus atliekamas
62.	206	4400-5002-7240	11,9904	0,7363	Nuomos sutartis, terminas iki 2018-03-17; Nuomos sutartis, terminas iki 2018-03-17	Turto vertinimas bus atliekamas
63.	243-2	4400-5029-8980	0,6820	0,2154	Nuomos sutartis, terminas iki 2018-12-31	Turto vertinimas bus atliekamas
64.	246-2	4400-5072-8554	3,3070	0,2372	Nuomos sutartis, terminas iki 2018-12-31	Turto vertinimas bus atliekamas
65.	247-2	4400-5039-5694	5,2607	0,2344	Nuomos sutartis, terminas iki 2018-12-31	Turto vertinimas bus atliekamas
66.	248-2	4400-5028-8550	0,7194	0,5502	Nuomos sutartis, terminas iki 2020-12-31; Nuomos sutartis, terminas iki 2019-12-31; Nuomos sutartis, terminas iki 2018-12-31	Turto vertinimas bus atliekamas
67.	249-2	4400-5028-3997	6,1431	0,5182	Nuomos sutartis, terminas iki 2020-12-31; Nuomos sutartis, terminas iki 2019-12-31; Nuomos sutartis, terminas iki 2018-12-31	Turto vertinimas bus atliekamas
68.	250-2 250-3	4400-5029-0414	5,4332	0,2160 0,5063	Nuomos sutartis, terminas iki 2020-12-31; Nuomos sutartis, terminas iki 2019-12-31; Nuomos sutartis, terminas iki 2018-12-31	Turto vertinimas bus atliekamas
69.	251-2	4400-5028-9791	7,7420	0,7943	Nuomos sutartis, terminas iki 2020-12-31;	Turto vertinimas bus atliekamas

8405-00-TPD-ZP	Lapas	Lapų	Laida
	16	42	O

Eil. Nr.	Paimamo žemės sklypo (dalies) Nr. projekte	Unikalus Nr.	Žemės sklypo plotas, ha	Paimamo žemės sklypo (dalies) plotas, ha	Naudojimo pagrindas	Duomenys apie turto vertinimą
					Nuomos sutartis, terminas iki 2019-12-31; Nuomos sutartis, terminas iki 2018-12-31	
70.	252-2	4400-5029-2374	2,6651	0,4639	Nuomos sutartis, terminas iki 2018-12-31	Turto vertinimas bus atliekamas
71.	253-2	4400-5029-1544	8,2437	0,3565	Nuomos sutartis, terminas iki 2018-12-31	Turto vertinimas bus atliekamas
72.	254-2	4400-5039-2948	1,0452	0,2722	Nuomos sutartis, terminas iki 2019-12-31	Turto vertinimas bus atliekamas
73.	255-2	4400-5039-6648	5,0191	0,2655	Nuomos sutartis, terminas iki 2019-12-31	Turto vertinimas bus atliekamas
74.	256-2	4400-5029-1277	0,7919	0,3865	Nuomos sutartis, terminas iki 2019-12-31	Turto vertinimas bus atliekamas
75.	257-2	4400-5029-1344	11,4169	0,5394	Nuomos sutartis, terminas iki 2019-12-31	Turto vertinimas bus atliekamas
76.	258-2	6677-0005-0104	7,1888	0,0548	Nuomos sutartis, terminas iki 2020-12-31	Turto vertinimas bus atliekamas
77.	262-2	4400-5029-3593	0,1988	0,0453	Nuomos sutartis, terminas iki 2020-12-31	Turto vertinimas bus atliekamas
78.	263-2	4400-5033-6476	4,8445	0,5280	Nuomos sutartis, terminas iki 2020-12-31	Turto vertinimas bus atliekamas
79.	267-2	4400-1061-2389	0,6443	0,0428	Nuomos sutartis, terminas iki 2019-12-31	Turto vertinimas bus atliekamas
80.	268-2	4400-5018-9041	0,6443	0,0900	Nuomos sutartis, terminas iki 2019-12-31	Turto vertinimas bus atliekamas
81.	269-2	4400-5026-4036	0,2804	0,0524	Nuomos sutartis, terminas iki 2019-12-31	Turto vertinimas bus atliekamas
82.	270-2	4400-5036-0942	0,2457	0,0520	Nuomos sutartis, terminas iki 2019-12-31	Turto vertinimas bus atliekamas
83.	271-2	4400-5027-1684	4,6998	0,3194	Nuomos sutartis, terminas iki 2019-12-31	Turto vertinimas bus atliekamas
84.	272	4400-5027-2549	0,2233	0,2233	Nuomos sutartis, terminas iki 2019-12-31	Turto vertinimas bus atliekamas
85.	276-2	4400-5032-9976	0,2554	0,1476	Nuomos sutartis, terminas iki 2019-12-31	Turto vertinimas bus atliekamas
86.	277-2	4400-5046-7051	1,3620	0,4635	Nuomos sutartis, terminas iki 2019-12-31	Turto vertinimas bus atliekamas
87.	285-2	6644-0003-0027	3,3819	0,0885	Nuomos sutartis, terminas iki 2020-09-03	Turto vertinimas bus atliekamas
88.	286-2	4400-1940-8358	3,2036	0,0140	Nuomos sutartis, terminas iki 2019-09-01	Turto vertinimas bus atliekamas
89.	300-2	4400-5008-1613	2,1440	1,0114	Nuomos sutartis, terminas iki 2018-12-31	Turto vertinimas bus atliekamas
90.	301-2	4400-4994-9786	9,7809	0,1238	Nuomos sutartis, terminas iki 2019-12-31	Turto vertinimas bus atliekamas
91.	304-2	4400-5001-3777	8,7615	0,4519	Nuomos sutartis, terminas iki 2020-12-31	Turto vertinimas bus atliekamas
92.	314-2	4400-5052-0815	3,4674	0,4182	Nuomos sutartis, terminas iki 2009-12-31; Nuomos sutartis, terminas iki 2095-01-11	Turto vertinimas bus atliekamas
93.	316-2	4400-5099-8726	7,1949	0,3038	Nuomos sutartis, terminas iki 2019-12-31	Turto vertinimas bus atliekamas
94.	317-2	4400-5088-9053	6,4500	0,5928	Nuomos sutartis, terminas iki 2019-12-31; Nuomos sutartis, terminas iki 2009-12-31; Nuomos sutartis, terminas iki 2019-12-31; Nuomos sutartis, terminas iki 2015-12-31;	Turto vertinimas bus atliekamas

8405-00-TPD-ZP	Lapas	Lapų	Laida
	17	42	O

Eil. Nr.	Paimamo žemės sklypo (dalies) Nr. projekte	Unikalus Nr.	Žemės sklypo plotas, ha	Paimamo žemės sklypo (dalies) plotas, ha	Naudojimo pagrindas	Duomenys apie turto vertinimą
					Nuomos sutartis, terminas iki 2019-12-31	
95.	318-2	4400-5089-3666	0,3730	0,1149	Nuomos sutartis, terminas iki 2019-12-31; Nuomos sutartis, terminas iki 2009-12-31; Nuomos sutartis, terminas iki 2019-12-31; Nuomos sutartis, terminas iki 2015-12-31; Nuomos sutartis, terminas iki 2019-12-31	Turto vertinimas bus atliekamas
96.	321-2	4400-5008-5413	0,6182	0,1304	Nuomos sutartis, terminas iki 2023-12-31	Turto vertinimas bus atliekamas
97.	323-2	4400-5016-3398	1,9053	0,1887	Nuomos sutartis, terminas iki 2019-12-31	Turto vertinimas bus atliekamas
98.	324-2	6646-0001-0081	1,9805	0,1489	Nuomos sutartis, terminas iki 2023-12-31	Turto vertinimas bus atliekamas
99.	325-2	6646-0001-0080	2,2018	0,1560	Nuomos sutartis, terminas iki 2019-12-31	Turto vertinimas bus atliekamas
100.	342-2	4400-4987-2377	9,5247	0,6416	Nuomos sutartis, terminas iki 2018-12-31	Turto vertinimas bus atliekamas
101.	343-2	4400-5167-0796	11,6770	1,2168	Nuomos sutartis, terminas iki 2018-12-31	Turto vertinimas bus atliekamas
102.	367-2	4400-4999-3973	25,8837	1,3286	Nuomos sutartis, terminas iki 2017-12-04	Turto vertinimas bus atliekamas
103.	368-2	4400-4999-5179	1,2649	0,6451	Nuomos sutartis, terminas iki 2017-12-04	Turto vertinimas bus atliekamas
104.	369-2	4400-4999-6698	18,8607	0,3240	Panaudos sutartis, terminas iki 2023-12-31	Turto vertinimas bus atliekamas
105.	370-2	4400-5000-8356	8,9895	0,8883	Panaudos sutartis, terminas iki 2023-12-31	Turto vertinimas bus atliekamas
106.	371-2	4400-5000-2172	17,4296	0,4643	Nuomos sutartis, terminas iki 2025-08-01	Turto vertinimas bus atliekamas
107.	386-2	4400-4978-3553	0,7375	0,3049	Nuomos sutartis, terminas iki 2020-12-31	Turto vertinimas bus atliekamas
108.	388-2	4400-4972-4746	2,6253	0,1318	Nuomos sutartis, terminas iki 2018-03-14	Turto vertinimas bus atliekamas
109.	390-2	4400-5006-8534	2,9222	0,2155	Panaudos sutartis (neterminuota sutartis)	Turto vertinimas bus atliekamas
110.	392-2	4400-5000-8623	5,0331	0,3576	Panaudos sutartis, terminas iki 2020-04-14; Panaudos sutartis, terminas iki 2009-12-31	Turto vertinimas bus atliekamas
111.	396-2 396-3	4400-4998-2469	21,1881	0,1177 0,5124	Nuomos sutartis, terminas iki 2020-12-31; Nuomos sutartis, terminas iki 2020-05-15	Turto vertinimas bus atliekamas
112.	397-2 397-3	4400-4998-1828	9,5557	0,6615	Nuomos sutartis, terminas iki 2020-12-31; Nuomos sutartis, terminas iki 2020-05-15	Turto vertinimas bus atliekamas
113.	398-2	4400-4998-2436	8,9141	0,7640	Nuomos sutartis, terminas iki 2017-03-31	Turto vertinimas bus atliekamas
114.	399-2	4400-4998-0863	4,2937	0,2931	Nuomos sutartis, terminas iki 2018-01-03	Turto vertinimas bus atliekamas
115.	401-2	4400-5000-1531	0,6563	0,4830	Nuomos sutartis, terminas iki 2017-12-11	Turto vertinimas bus atliekamas
116.	402-2	4400-4998-1793	2,6307	0,2676	Nuomos sutartis, terminas iki 2019-12-31	Turto vertinimas bus atliekamas
117.	403-2	4400-4996-5146	1,7047	0,1495	Nuomos sutartis, terminas iki 2017-12-18;	Turto vertinimas bus atliekamas

8405-00-TPD-ZP	Lapas	Lapų	Laida
	18	42	O

Eil. Nr.	Paimamo žemės sklypo (dalies) Nr. projekte	Unikalus Nr.	Žemės sklypo plotas, ha	Paimamo žemės sklypo (dalies) plotas, ha	Naudojimo pagrindas	Duomenys apie turto vertinimą
					Nuomos sutartis, terminas iki 2017-12-18; Nuomos sutartis, terminas iki 2017-12-18	
118.	404-2	4400-4996-2254	1,1085	0,1399	Nuomos sutartis, terminas iki 2017-12-18; Nuomos sutartis, terminas iki 2017-12-18; Nuomos sutartis, terminas iki 2017-12-18	Turto vertinimas bus atliekamas
119.	405-2	4400-5000-0967	6,0847	0,7109	Nuomos sutartis, terminas iki 2018-12-31	Turto vertinimas bus atliekamas

8405-00-TPD-ZP	Lapas	Lapų	Laida
	19	42	O

Žemės paėmimo visuomenės poreikiams vietinės reikšmės automobilių kelių statybai ir rekonstrukcijai dėl Europinio standarto geležinkelio linijos Kaunas-Lietuvos ir Latvijos valstybių siena tiesimo Panevėžio rajono savivaldybės teritorijoje projektas

Turto vertinimas. Vadovaujantis ŽPVP įstatymo 13 straipsniu paimamo žemės sklypo rinkos vertė apskaičiuojama pagal pagrindinę žemės naudojimo paskirtį, naudojimo būdą ir pobūdį, nustatytus iki žymos Nekilnojamojo turto registre apie pradėtą žemės paėmimo visuomenės poreikiams procedūrą padarymo. Už žemės sklype esančių sodinių, medynų tūrį, negautą derlių, įdėtas lėšas žemės ūkio produkcijai ir miškui auginti atlyginama pinigais pagal rinkos vertę. Jeigu visuomenės poreikiams paimamas statiniais ar įrenginiais užstatomas ar užstatytas žemės sklypas, už jau pastatytus ar statomus žemės sklype asmenims nuosavybės teise priklausančius statinius ar įrenginius turi būti atlyginama pinigais pagal rinkos vertę. Jeigu visuomenės poreikiams paimamas žemės sklypas, kuriame vykdoma ūkinė komercinė veikla, žemės savininkui ir (ar) kitam naudotojui atlyginami nuostoliai, susiję su ūkinės komercinės veiklos paimamame visuomenės poreikiams žemės sklype nutraukimu ar jos apribojimu. Apskaičiuojant visuomenės poreikiams paimamo žemės sklypo, jame esančių statinių ir įrenginių rinkos vertę, turi būti atsižvelgiama į tą pačią žemės verčių zoną žemės verčių žemėlapiuose patenkančių žemės sklypų, statinių ir įrenginių sandoriuose, sudarytuose nuo specialiojo plano, kurio pagrindu buvo pradėta žemės paėmimo visuomenės poreikiams procedūra, patvirtinimo iki turto vertinimo ataskaitos parengimo, nurodant tokių nekilnojamųjų daiktų kainų pokytį.

Vadovaujantis Turto ir verslo vertinimo metodikoje, patvirtintoje Finansų ministro 2012 m. balandžio 27 d. įsakymu Nr. 1K-159, nustatyta tvarka išsiųsti kvietimai žemės sklypų savininkams/naudotojams apie numatomo paimti visuomenės poreikiams žemės sklypo ar jo dalies apžiūrą vietovėje dėl turto vertinimo ataskaitos parengimo. Žemės sklypų savininkai/naudotojai apie turto apžiūrą vietovėje informuojami UAB „Kelprojektas“ siunčiamais pranešimas, taip pat apie galimybę pateikti nuostolių, susijusių su žemės paėmimu visuomenės poreikiams, (jei tokių yra) aprašymą bei patiriamus nuostolius įrodančius dokumentus.

Žemės sklypų apžiūra vietovėje dėl turto vertinimo ataskaitos parengimo bus vykdoma 2019 m. liepos – rugpjūčio mėn. Visuomenės poreikiams paimamų žemės sklypų ar jų dalių rinkos vertę nustatinės UAB „Inreal“ nepriklausomas turto vertintojas.

Specialiosios žemės ir miško naudojimo sąlygos (toliau – specialiosios sąlygos). ŽPVP projekte formuojamiems žemės sklypams (paimamiems žemės sklypams ir liekantiems žemės sklypams) nustatomos vadovaujantis Lietuvos Respublikos Vyriausybės 1992 m. gegužės 12 d. nutarimu Nr. 343 „Dėl specialiųjų žemės ir miško naudojimo sąlygų patvirtinimo“ ir yra nurodytos Projekto sprendinių lentelėje (žr. 1 priede).

ŽPVP projektu pertvarkomiems žemės sklypams (paimamiems žemės sklypams ir liekantiems žemės sklypams) vadovaujantis Lietuvos Respublikos Vyriausybės 1992 m. gegužės 12 d. nutarimu Nr. 343 „Dėl specialiųjų žemės ir miško naudojimo sąlygų patvirtinimo“ nustatomos kelių apsaugos

8405-00-TPD-ZP	Lapas	Lapų	Laida
	20	42	O

zonos pagal parengtus Projektinius pasiūlymus suprojektuotiems vietinės reikšmės keliams. Žemės (miško) sklypams, kurie dalyvauja žemės paėmimo visuomenės poreikiams procedūroje (patenka į ŽPVP projekto teritoriją) kelio apsaugos zonos projektuojamiems vietinės reikšmės keliams jau įrašyta žemės (miško) sklypų kadastro duomenyse, rengiant kadastro duomenų bylas. Su Projekto teritorija besiribojantiems žemės sklypams (žr. 11 lentelėje) kadastro duomenys taip pat bus patikslinti, įrašant kelio apsaugos zoną, po ŽPVP projekto patvirtinimo.

Vietinės reikšmės Iv – IIIv kategorijos kelių apsaugos zonos plotis – po 10 m į abi puses nuo kelio briaunų.

11 lentelė. Su Projekto teritorija besiribojantys žemės sklypai, kuriems nustatoma kelio apsaugos zona

Eil. Nr.	Žemės sklypo unikalus Nr.	Žemės sklypo vieta Panevėžio r. sav.	Preliminarus specialiosios sąlygos plotas, ha
1.	4400-5005-2710	Pociūnų kaimas	0,02
2.	4400-4997-0912	Pociūnų kaimas	0,01
3.	4400-0359-7040	Kuršių kaimas	0,01
4.	4400-0401-6880	Daniūnų kaimas	0,01
5.	4400-4971-1151	Mėtynių viensėdis	0,02
6.	4400-4997-2561	Pamiškių kaimas 1	0,01
7.	4400-2634-8369	Sokelių kaimas	0,12
8.	4400-4997-2694	Žvaigždžių kaimas	0,01
9.	4400-2634-8425	Sokelių kaimas	0,13
10.	4400-4997-3380	Žvalgaičių kaimas	0,01
11.	4400-5186-1522	Dūdonių kaimas	0,02
12.	4400-5028-8061	Dumlaikių kaimas	0,01
13.	4400-5037-1058	Papojo kaimas	0,01
14.	4400-5159-2400	Papojo kaimas	0,18
15.	4400-1518-4186	Vaišvilčių I kaimas	0,04
16.	4400-5030-5142	Vaišvilčių I kaimas	0,09
17.	6677-0006-0004	Vaišvilčių I kaimas	0,01
18.	4400-5028-5148	Vaišvilčių I kaimas	0,02
19.	4400-5015-7382	Paviešečių kaimas	0,01
20.	4400-3314-6628	Papušių kaimas	0,01
21.	4400-5007-8330	Varpučių kaimas	0,03
22.	4400-4990-1524	Alinavos kaimas	0,02
23.	4400-4990-4838	Alinavos kaimas	0,03
24.	4400-4984-0271	Alinavos kaimas	0,01
25.	4400-4978-6212	Alinavos kaimas	0,02
26.	4400-1077-0868	Alinavos kaimas	0,01
27.	4400-0552-4941	Šauklių kaimas	0,02
28.	4400-4978-7675	Alinavos kaimas	0,01
29.	6611-0003-0055	Alinavos kaimas	0,01
30.	4400-0842-8426	Pazūkų kaimas	0,01

Servitutai. Pertvarkant padalijimo būdu žemės sklypus paliekami visi esami servitutai. Kai kurie servitutai bus naikinami formuojant žemės sklypus visuomenės poreikiams (žr. 11 lentelę).

8405-00-TPD-ZP	Lapas	Lapų	Laida
	21	42	O

Žemės paėmimo visuomenės poreikiams vietinės reikšmės automobilių kelių statybai ir rekonstrukcijai dėl Europinio standarto geležinkelio linijos Kaunas-Lietuvos ir Latvijos valstybių siena tiesimo Panevėžio rajono savivaldybės teritorijoje projektas

11 lentelė. Duomenys apie esamus servitutus ir jų pertvarkymą

Eil. Nr.	Nr. projekte	Servitutas				Pastabos
		Statusas	Tipas	Aprašymas	Plotas, ha	
1.	53	esamas	202	Kelio servitutas - teisė naudotis pėsčiųjų taku (tarnaujantis)	0,0046	Naikinamas formuojamame sklype 10K
2.	61-1	esamas	207	Servitutas - teisė aptarnauti požemines, antžemines komunikacijas (tarnaujantis)	0,0252	
3.	63-1	esamas	207	Servitutas - teisė aptarnauti požemines, antžemines komunikacijas (tarnaujantis)	0,0082	
4.	73-1	esamas	214	Kelio servitutas - teisė važiuoti transporto priemonėmis, naudotis pėsčiųjų taku, varyti galvijas (tarnaujantis daiktas)	0,1453	
5.	73-2	esamas	214	Kelio servitutas - teisė važiuoti transporto priemonėmis, naudotis pėsčiųjų taku, varyti galvijas (tarnaujantis daiktas)	0,0122	Naikinamas formuojamame sklype 14K
6.	74-1	esamas	214	Kelio servitutas - teisė važiuoti transporto priemonėmis, naudotis pėsčiųjų taku, varyti galvijas (tarnaujantis daiktas)	0,0116	
7.	170-1	esamas	214	Kelio servitutas - teisė važiuoti transporto priemonėmis, naudotis pėsčiųjų taku, varyti galvijas (tarnaujantis daiktas)	0,0100	
8.	180-1	esamas	207	Servitutas - teisė aptarnauti požemines, antžemines komunikacijas (tarnaujantis daiktas)	0,0100	
9.	190-1	esamas	214	Kelio servitutas - teisė važiuoti transporto priemonėmis, naudotis pėsčiųjų taku, varyti galvijas (tarnaujantis daiktas)	0,0577	
10.	210-1	esamas	214	Kelio servitutas - teisė važiuoti transporto priemonėmis, naudotis pėsčiųjų taku, varyti galvijas (tarnaujantis daiktas)	0,1010	
11.	211-1	esamas	103	Kelio servitutas - teisė važiuoti transporto priemonėmis (viešpataujantis)	0,3000	
12.	211-1	esamas	203	Kelio servitutas - teisė važiuoti transporto priemonėmis (tarnaujantis)	0,0800	
13.	212-1	esamas	203	Kelio servitutas - teisė važiuoti transporto priemonėmis (tarnaujantis)	0,0324	
14.	213-1	esamas	214	Kelio servitutas - teisė važiuoti transporto priemonėmis, naudotis pėsčiųjų taku, varyti galvijas (tarnaujantis daiktas)	0,0455	
15.	215-1	esamas	203	Kelio servitutas - teisė važiuoti transporto priemonėmis (tarnaujantis)	0,0259	
16.	215-1	esamas	103	Kelio servitutas - teisė važiuoti transporto priemonėmis (viešpataujantis)	0,1017	
17.	215-2	esamas	203	Kelio servitutas - teisė važiuoti transporto priemonėmis (tarnaujantis)	0,0056	Naikinamas formuojamame sklype 50K
18.	215-2	esamas	103	Kelio servitutas - teisė važiuoti transporto priemonėmis (viešpataujantis)	0,1017	Naikinamas formuojamame sklype 50K
19.	218-1	esamas	203	Kelio servitutas - teisė važiuoti transporto priemonėmis (tarnaujantis)	0,0377	
20.	218-2	esamas	203	Kelio servitutas - teisė važiuoti transporto	0,0023	Naikinamas

8405-00-TPD-ZP

Lapas	Lapų	Laida
22	42	O

Eil. Nr.	Nr. projekte	Servitutas			Plotas, ha	Pastabos
		Statusas	Tipas	Aprašymas		
				priemonėmis (tarnaujantis)		formuojamame sklype 51K
21.	223-1	esamas	203	Kelio servitutas - teisė važiuoti transporto priemonėmis (tarnaujantis)	0,1124	
22.	241-1	esamas	203	Kelio servitutas - teisė važiuoti transporto priemonėmis (tarnaujantis)	2,3645	
23.	245-1	esamas	214	Kelio servitutas - teisė važiuoti transporto priemonėmis, naudotis pėsčiųjų taku, varyti galvijas (tarnaujantis)	0,0510	
24.	260-1	esamas	206	Servitutas - teisė tiesti požemines, antžemines komunikacijas (tarnaujantis daiktas)	0,5773	
25.	260-2	esamas	206	Servitutas - teisė tiesti požemines, antžemines komunikacijas (tarnaujantis daiktas)	0,0101	Liekantis formuojamame sklype 61K
26.	263-1	esamas	92	Kiti servitutai (tarnaujantis)	0,0055	
27.	264-1	esamas	207	Servitutas - teisė aptarnauti požemines, antžemines komunikacijas (tarnaujantis daiktas). Servituto turėtojai suteikiama teisė priėti, privažiuoti ar kitaip patekti prie servituto turėtojai priklausančių energetikos objektų, esančių žemės sklype, atlikti techninės priežiūros, remonto, elektros tinklų keitimo iš oro linijų į kabelių linijas, paleidimo bei derinimo darbus. Servituto turėtojas- AB Rytų Skirstomieji tinklai.	0,0546	
28.	264-2	esamas	207	Servitutas - teisė aptarnauti požemines, antžemines komunikacijas (tarnaujantis daiktas). Servituto turėtojai suteikiama teisė priėti, privažiuoti ar kitaip patekti prie servituto turėtojai priklausančių energetikos objektų, esančių žemės sklype, atlikti techninės priežiūros, remonto, elektros tinklų keitimo iš oro linijų į kabelių linijas, paleidimo bei derinimo darbus. Servituto turėtojas- AB Rytų Skirstomieji tinklai.	0,0052	Liekantis formuojamame sklype 64K
29.	266-2	esamas	203	Kelio servitutas - teisė važiuoti transporto priemonėmis (tarnaujantis daiktas)	0,0070	Naikinamas formuojamame sklype 64K
30.	267-2	esamas	203	Kelio servitutas - teisė važiuoti transporto priemonėmis (tarnaujantis)	0,0157	Naikinamas formuojamame sklype 64K
31.	268-1	esamas	103	Kelio servitutas - teisė važiuoti transporto priemonėmis (viešpataujantis)	0,0157	
32.	268-2	esamas	203	Kelio servitutas - teisė važiuoti transporto priemonėmis (tarnaujantis)	0,0083	Naikinamas formuojamame sklype 64K
33.	268-2	esamas	103	Kelio servitutas - teisė važiuoti transporto priemonėmis (viešpataujantis)	0,0157	Naikinamas formuojamame sklype 64K
34.	269-1	esamas	103	Kelio servitutas - teisė važiuoti transporto priemonėmis (viešpataujantis)	0,0324	
35.	269-2	esamas	103	Kelio servitutas - teisė važiuoti transporto priemonėmis (viešpataujantis)	0,0324	Naikinamas formuojamame
8405-00-TPD-ZP						Lapas
						Lapų
						Laida
						23
						42
						O

Eil. Nr.	Nr. projekte	Servitutas			Plotas, ha	Pastabos
		Statusas	Tipas	Aprašymas		
						sklype 64K
36.	270-1	esamas	103	Kelio servitutas - teisė važiuoti transporto priemonėmis (viešpataujantis)	0,0409	
37.	270-2	esamas	103	Kelio servitutas - teisė važiuoti transporto priemonėmis (viešpataujantis)	0,0409	Naikinamas formuojamame sklype 64K
38.	271-1	esamas	92	Kiti servitutai (tarnaujantis daiktas)	0,0651	
39.	271-2	esamas	92	Kiti servitutai (tarnaujantis daiktas)	0,0080	Liekantis formuojamame sklype 64K
40.	272	esamas	92	Kiti servitutai (tarnaujantis)	0,0159	Liekantis formuojamame sklype 65K
41.	282-1	esamas	215	Kelio servitutas - teisė važiuoti transporto priemonėmis, naudotis pėsčiųjų taku (tarnaujantis)	0,3322	
42.	299-1	esamas	207	Servitutas - teisė aptarnauti požemines, antžemines komunikacijas (tarnaujantis)	0,1418	
43.	300-2	esamas	207	Servitutas - teisė aptarnauti požemines, antžemines komunikacijas (tarnaujantis)	0,2207	Liekantis formuojamame sklype 69K
44.	309-1	esamas	203	Kelio servitutas - teisė važiuoti transporto priemonėmis (tarnaujantis)	0,0622	
45.	309-3	esamas	203	Kelio servitutas - teisė važiuoti transporto priemonėmis (tarnaujantis)	0,0080	Naikinamas formuojamame sklype 71K
46.	310	esamas	103	Kelio servitutas - teisė važiuoti transporto priemonėmis (viešpataujantis)	0,0702	Naikinamas formuojamame sklype 71K
47.	319	esamas	202	Kelio servitutas - teisė naudotis pėsčiųjų taku (tarnaujantis)	0,0469	Naikinamas formuojamame sklype 75K
48.	322-2	esamas	207	Servitutas - teisė aptarnauti požemines, antžemines komunikacijas (tarnaujantis)	0,0097	Liekantis formuojamame sklype 77K
49.	336-1	esamas	208	Servitutas - teisė naudoti požemines, antžemines komunikacijas (tarnaujantis)	0,9454	
50.	336-1	esamas	206	Servitutas - teisė tiesti požemines, antžemines komunikacijas (tarnaujantis)	0,9454	
51.	336-1	esamas	207	Servitutas - teisė aptarnauti požemines, antžemines komunikacijas (tarnaujantis)	0,9454	
52.	336-1	esamas	214	Kelio servitutas - teisė važiuoti transporto priemonėmis, naudotis pėsčiųjų taku, varyti galvijas (tarnaujantis)	0,1717	
53.	359-1	esamas	114	Kelio servitutas - teisė važiuoti transporto priemonėmis, naudotis pėsčiųjų taku, varyti galvijas (viešpataujantis daiktas); Sklype kad. Nr. 6611/0007:0072	0,0728	
54.	359-1	esamas	114	Kelio servitutas - teisė važiuoti transporto priemonėmis, naudotis pėsčiųjų taku, varyti galvijas (viešpataujantis daiktas); Sklype kad. Nr. 6611/0007:0072	0,0229	
8405-00-TPD-ZP						Lapas
						Lapų
						Laida
						24
						42
						O

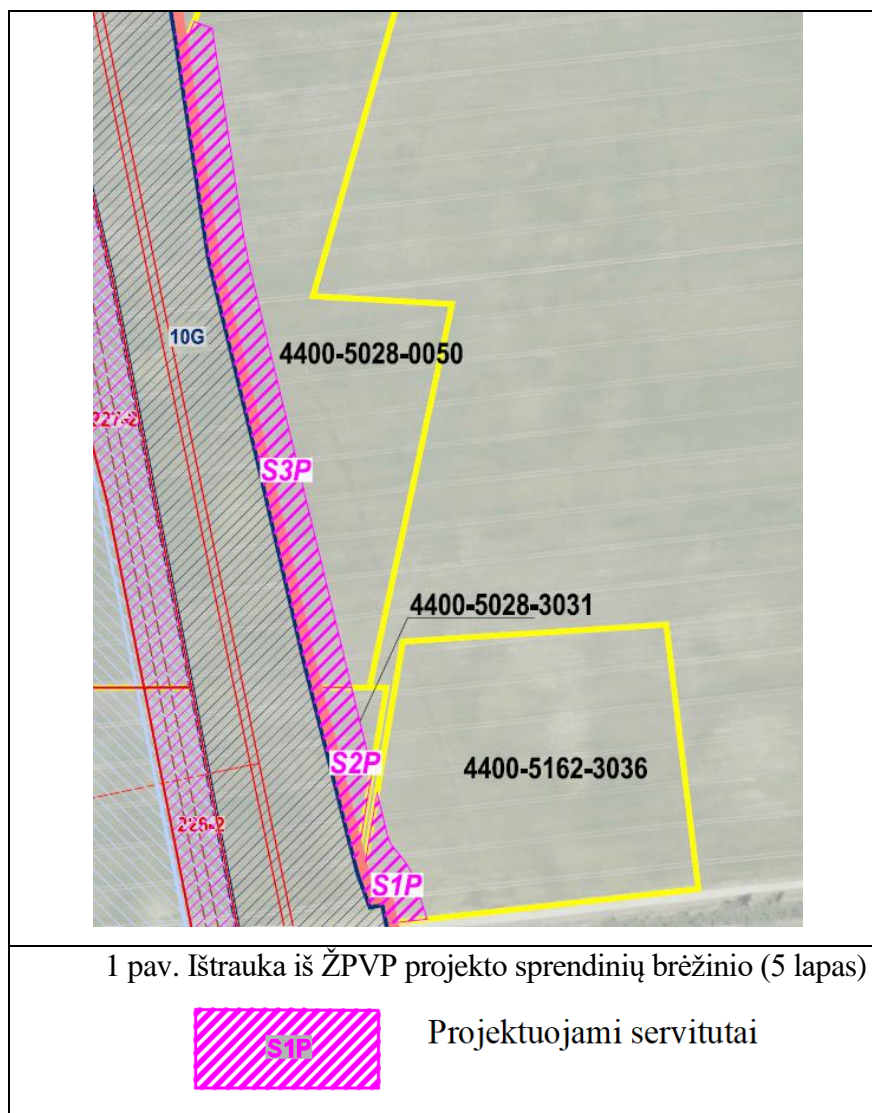
Eil. Nr.	Nr. projekte	Servitutas			Plotas, ha	Pastabos
		Statusas	Tipas	Aprašymas		
55.	359-1	esamas	114	Kelio servitutas - teisė važiuoti transporto priemonėmis, naudotis pėsčiųjų taku, varyti galvijas (viešpataujantis daiktas); Sklype kad. Nr. 6611/0007:0072	0,0101	
56.	359-1	esamas	114	Kelio servitutas - teisė važiuoti transporto priemonėmis, naudotis pėsčiųjų taku, varyti galvijas (viešpataujantis daiktas); Sklype kad. Nr. 6611/0007:0018	0,300	
57.	359-1	esamas	214	Kelio servitutas - teisė važiuoti transporto priemonėmis, naudotis pėsčiųjų taku, varyti galvijas (tarnaujantis daiktas)	0,0424	
58.	359-1	esamas	214	Kelio servitutas - teisė važiuoti transporto priemonėmis, naudotis pėsčiųjų taku, varyti galvijas (tarnaujantis daiktas)	0,0344	
59.	359-2	esamas	114	Kelio servitutas - teisė važiuoti transporto priemonėmis, naudotis pėsčiųjų taku, varyti galvijas (viešpataujantis daiktas); Sklype kad. Nr. 6611/0007:0072	0,0728	Naikinamas formuojamame sklype 83K
60.	359-2	esamas	114	Kelio servitutas - teisė važiuoti transporto priemonėmis, naudotis pėsčiųjų taku, varyti galvijas (viešpataujantis daiktas); Sklype kad. Nr. 6611/0007:0072	0,0229	Naikinamas formuojamame sklype 83K
61.	359-2	esamas	114	Kelio servitutas - teisė važiuoti transporto priemonėmis, naudotis pėsčiųjų taku, varyti galvijas (viešpataujantis daiktas); Sklype kad. Nr. 6611/0007:0072	0,0101	Naikinamas formuojamame sklype 83K
62.	359-2	esamas	114	Kelio servitutas - teisė važiuoti transporto priemonėmis, naudotis pėsčiųjų taku, varyti galvijas (viešpataujantis daiktas); Sklype kad. Nr. 6611/0007:0018	0,300	Naikinamas formuojamame sklype 83K
63.	359-2	esamas	214	Kelio servitutas - teisė važiuoti transporto priemonėmis, naudotis pėsčiųjų taku, varyti galvijas (tarnaujantis daiktas)	0,0044	Naikinamas formuojamame sklype 83K
64.	360-1	esamas	214	Kelio servitutas - teisė važiuoti transporto priemonėmis, naudotis pėsčiųjų taku, varyti galvijas (tarnaujantis)	0,0657	
65.	360-2	esamas	214	Kelio servitutas - teisė važiuoti transporto priemonėmis, naudotis pėsčiųjų taku, varyti galvijas (tarnaujantis)	0,0015	Naikinamas formuojamame sklype 84K

ŽPVP projektu projektuojami servitutai. Pagal Specialiojo plano sprendinius apribotam susisiekimui su žemės sklypais užtikrinti, Projektinių pasiūlymų rengimo metu buvo suprojektuoti penki servitutiniai keliai.

Rengiant projektinius pasiūlymus, žemės sklypuose (unikalus Nr. 4400-5162-3036, Nr. 4400-5028-3031, Nr. 4400-5028-0050) buvo suprojektuotas vietinės reikšmės automobilių kelias (ŽPVP projekto sprendinių brėžinio 5 lapas, ŽPVP projekto sprendinių brėžinys (visuomenės poreikiams

8405-00-TPD-ZP	Lapas	Lapų	Laida
	25	42	O


formuojami žemės sklypai) 5 lapas). Projektinių pasiūlymų rengimo metu, buvo gauti žemės sklypų savininkų atsisakymai dėl projektuojamo kelio. ŽPVP projekto metu žemė sklypuose (unikalus Nr. 4400-5162-3036, Nr. 4400-5028-3031, Nr. 4400-5028-0050) projektuojamas servitutas 214 kelio servitutas – teisė važiuoti transporto priemonėmis, naudotis pėsčiųjų taku, varyti galvijus (tarnaujantis daiktas). Žemės sklypuose (unikalus Nr. 4400-5162-3036, Nr. 4400-5028-3031, Nr. 4400-5028-0050) kelias projektą įgyvendinančios institucijos lėšomis nebus projektuojamas ir statomas. Kelio servitutas suprojektuotas, kad, reikalui esant, minėtų žemės sklypų savininkai galėtų inicijuoti servituto nustatymą savo lėšomis (žr. 1 pav.)



ŽPVP projekte suprojektuoti keturi servitutiniai keliai (žr. 12 lentelėje), kad būtų užtikrinamas susisiektis su žemės sklypais. Projektuojamų servitutų plotas, vieta bei aprašymai tikslinami įgyvendinant ŽPVP projekto sprendinius.

8405-00-TPD-ZP	Lapas	Lapų	Laida
	26	42	O

12 lentelė. Projektuojami servitutai

Eil. Nr.	Žemės sklypo unikalus Nr. kuriame projektuojamas servitutas	Servitutas				Ištrauka iš ŽPVP projekto sprendinių brėžinio
		Nr. ŽPVP projekto sprendinių brėžinyje	Plotas, ha	Tipas	Aprašymas	
1.	4400-5161-0496	S1P	1,31	214	Kelio servitutas - teisė važiuoti transporto priemonėmis, naudotis pėsčiųjų taku, varyti galvijas (tarnaujantis daiktas)	 <p>Projekto sprendinių brėžinio (6 lapas)</p>
				213	Servitutas – teisė įrengti ir aptarnauti komunikacijas, melioracinius įrenginius (tarnaujantis daiktas)	
	4400-5030-0108	S2P	0,09	214	Kelio servitutas - teisė važiuoti transporto priemonėmis, naudotis pėsčiųjų taku, varyti galvijas (tarnaujantis daiktas)	
				213	Servitutas – teisė įrengti ir aptarnauti komunikacijas, melioracinius įrenginius (tarnaujantis daiktas)	
		S1P	1,31	114	Kelio servitutas - teisė važiuoti transporto priemonėmis, naudotis pėsčiųjų taku, varyti galvijas (viešpataujantis daiktas) žemės sklype, unikalus Nr. 4400-5161-0496	
	4400-5029-3617	S1P	1,31	114	Kelio servitutas - teisė važiuoti transporto priemonėmis, naudotis pėsčiųjų taku, varyti galvijas (viešpataujantis daiktas) žemės sklype, unikalus Nr. 4400-5161-0496	
		S2P	0,09	114	Kelio servitutas - teisė važiuoti transporto priemonėmis, naudotis pėsčiųjų taku, varyti galvijas (viešpataujantis daiktas) žemės sklype, unikalus Nr. 4400-5030-0108	





Projektuojami servitutai

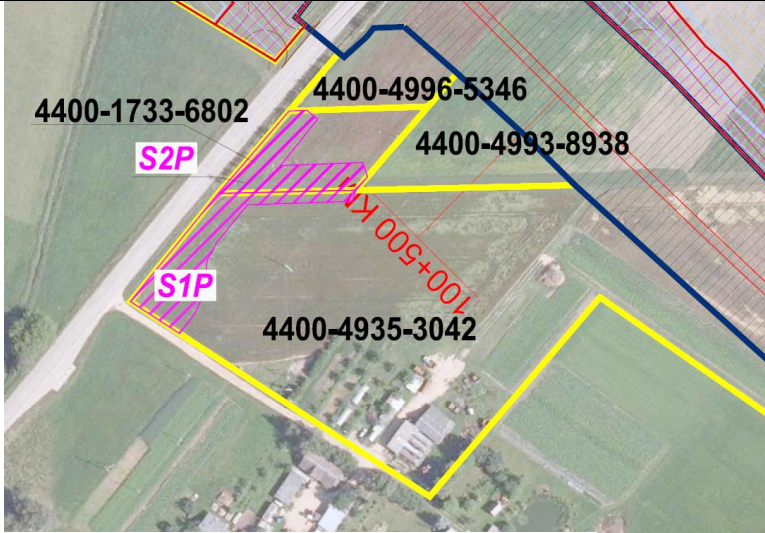

ŽPVP projekto sprendinių brėžinio (6 lapas)

8405-00-TPD-ZP

Lapas	Lapų	Laida
27	42	O

Eil. Nr.	Žemės sklypo unikalus Nr. kuriame projektuojamas servitutas	Servitutas				Ištrauka iš ŽPVP projekto sprendinių brėžinio
		Nr. ŽPVP projekto sprendinių brėžinyje	Plotas, ha	Tipas	Aprašymas	
2.	4400-5015-5296	S1P	0,14	214	Kelio servitutas - teisė važiuoti transporto priemonėmis, naudotis pėsčiųjų taku, varyti galvijas (tarnaujantis daiktas)	
				213	Servitutas – teisė įrengti ir aptarnauti komunikacijas, melioracinius įrenginius (tarnaujantis daiktas)	
	4400-5015-5530	S1P	0,14	114	Kelio servitutas - teisė važiuoti transporto priemonėmis, naudotis pėsčiųjų taku, varyti galvijas (viešpataujantis daiktas) žemės sklype, unikalus Nr. 4400-5015-5296	 Projektuojami servitutai ŽPVP projekto sprendinių brėžinio (7 lapas)


8405-00-TPD-ZP	Lapas	Lapų	Laida
	28	42	O

Eil. Nr.	Žemės sklypo unikalus Nr. kuriame projektuojamas servitutas	Servitutas				Ištrauka iš ŽPVP projekto sprendinių brėžinio
		Nr. ŽPVP projekto sprendinių brėžinyje	Plotas, ha	Tipas	Aprašymas	
3.	4400-4935-3042	S1P	0,14	214	Kelio servitutas - teisė važiuoti transporto priemonėmis, naudotis pėsčiųjų taku, varyti galvijas (tarnaujantis daiktas)	 <p>4400-1733-6802 4400-4996-5346 4400-4993-8938</p> <p>S2P S1P</p> <p>100-500 KIL. 005+001</p> <p>4400-4935-3042</p> <p> Projektuojami servitutai</p> <p>ŽPVP projekto sprendinių brėžinio (7 lapas)</p>
				213	Servitutas – teisė įrengti ir aptarnauti komunikacijas, melioracinius įrenginius (tarnaujantis daiktas)	
	4400-1733-6802	S2P	0,10	214	Kelio servitutas - teisė važiuoti transporto priemonėmis, naudotis pėsčiųjų taku, varyti galvijas (tarnaujantis daiktas)	
				213	Servitutas – teisė įrengti ir aptarnauti komunikacijas, melioracinius įrenginius (tarnaujantis daiktas)	
		S1P	0,14	114	Kelio servitutas - teisė važiuoti transporto priemonėmis, naudotis pėsčiųjų taku, varyti galvijas (viešpataujantis daiktas) žemės sklypu, unikalus Nr. 4400-4935-3042	
	4400-4996-5346	S2P	0,10	114	Kelio servitutas - teisė važiuoti transporto priemonėmis, naudotis pėsčiųjų taku, varyti galvijas (viešpataujantis daiktas), žemės sklype, unikalus Nr. 4400-1733-6802	
		S1P	0,14	114	Kelio servitutas - teisė važiuoti transporto priemonėmis, naudotis pėsčiųjų taku, varyti galvijas (viešpataujantis daiktas), žemės sklype unikalus Nr. 4400-4935-3042	
	4400-4993-8938	S2P	0,10	114	Kelio servitutas - teisė važiuoti transporto priemonėmis, naudotis pėsčiųjų taku, varyti galvijas (viešpataujantis daiktas), žemės sklype, unikalus Nr. 4400-1733-6802	

8405-00-TPD-ZP	Lapas	Lapų	Laida
	29	42	O

Eil. Nr.	Žemės sklypo unikalus Nr. kuriame projektuojamas servitutas	Servitutas				Ištrauka iš ŽPVP projekto sprendinių brėžinio
		Nr. ŽPVP projekto sprendinių brėžinyje	Plotas, ha	Tipas	Aprašymas	
		S1P	0,14	114	Kelio servitutas - teisė važiuoti transporto priemonėmis, naudotis pėsčiųjų taku, varyti galvijas (viešpataujantis daiktas), žemės sklype unikalus Nr. 4400-4935-3042	
4.	4400-5015-2106	S1P	0,09	214	Kelio servitutas - teisė važiuoti transporto priemonėmis, naudotis pėsčiųjų taku, varyti galvijas (tarnaujantis daiktas)	
				213	Servitutas – teisė įrengti ir aptarnauti komunikacijas, melioracinius įrenginius (tarnaujantis daiktas)	
		S2P	0,04	214	Kelio servitutas - teisė važiuoti transporto priemonėmis, naudotis pėsčiųjų taku, varyti galvijas (viešpataujantis daiktas) žemės sklype, unikalus Nr. 4400-5015-2144	
		S3P	0,43	114	Kelio servitutas - teisė važiuoti transporto priemonėmis, naudotis pėsčiųjų taku, varyti galvijas (viešpataujantis daiktas) žemės sklype, unikalus Nr. 4400-5015-6706	
		S4P	0,42	114	Kelio servitutas - teisė važiuoti transporto priemonėmis, naudotis pėsčiųjų taku, varyti galvijas (viešpataujantis daiktas) žemės sklype, unikalus Nr. 4400-5052-76506	
		S5P	0,18	114	Kelio servitutas - teisė važiuoti transporto priemonėmis, naudotis pėsčiųjų taku, varyti galvijas (viešpataujantis daiktas) žemės sklype, unikalus Nr. 4400-5066-9359	
		S6P	0,12	114	Kelio servitutas - teisė važiuoti transporto priemonėmis, naudotis pėsčiųjų taku, varyti	

8405-00-TPD-ZP	Lapas	Lapu	Laida
	30	42	O

Eil. Nr.	Žemės sklypo unikalus Nr. kuriame projektuojamas servitutas	Servitutas				Ištrauka iš ŽPVP projekto sprendinių brėžinio
		Nr. ŽPVP projekto sprendinių brėžinyje	Plotas, ha	Tipas	Aprašymas	
					galvijus (viešpataujantis daiktas) žemės sklype, unikalus Nr. 4400-5067-1600	 Projektuojami servitutai ŽPVP projekto sprendinių brėžinio (7 lapas)
		S7P	0,05	114	Kelio servitutas - teisė važiuoti transporto priemonėmis, naudotis pėsčiųjų taku, varyti galvijus (viešpataujantis daiktas) žemės sklype, unikalus Nr. 4400-4546-9736	
		S8P	0,11	114	Kelio servitutas - teisė važiuoti transporto priemonėmis, naudotis pėsčiųjų taku, varyti galvijus (viešpataujantis daiktas) laisvoje valstybinėje žemėje	
	4400-5015-2144	S2P	0,04	214	Kelio servitutas - teisė važiuoti transporto priemonėmis, naudotis pėsčiųjų taku, varyti galvijus (tarnaujantis daiktas)	
				213	Servitutas – teisė įrengti ir aptarnauti komunikacijas, melioracinius įrenginius (tarnaujantis daiktas)	
		S3P	0,43	114	Kelio servitutas - teisė važiuoti transporto priemonėmis, naudotis pėsčiųjų taku, varyti galvijus (viešpataujantis daiktas) žemės sklype, unikalus Nr. 4400-5015-6706	
		S4P	0,42	114	Kelio servitutas - teisė važiuoti transporto priemonėmis, naudotis pėsčiųjų taku, varyti galvijus (viešpataujantis daiktas) žemės sklype, unikalus Nr. 4400-5052-76506	
		S5P	0,18	114	Kelio servitutas - teisė važiuoti transporto priemonėmis, naudotis pėsčiųjų taku, varyti galvijus (viešpataujantis daiktas) žemės sklype, unikalus Nr. 4400-5066-9359	

8405-00-TPD-ZP

Lapas	Lapų	Laida
31	42	O

Eil. Nr.	Žemės sklypo unikalus Nr. kuriame projektuojamas servitutas	Servitutas				Ištrauka iš ŽPVP projekto sprendinių brėžinio
		Nr. ŽPVP projekto sprendinių brėžinyje	Plotas, ha	Tipas	Aprašymas	
		S6P	0,12	114	Kelio servitutas - teisė važiuoti transporto priemonėmis, naudotis pėsčiųjų taku, varyti galvijas (viešpataujantis daiktas) žemės sklype, unikalus Nr. 4400-5067-1600	
		S7P	0,05	114	Kelio servitutas - teisė važiuoti transporto priemonėmis, naudotis pėsčiųjų taku, varyti galvijas (viešpataujantis daiktas) žemės sklype, unikalus Nr. 4400-4546-9736	
		S8P	0,11	114	Kelio servitutas - teisė važiuoti transporto priemonėmis, naudotis pėsčiųjų taku, varyti galvijas (viešpataujantis daiktas) laisvoje valstybinėje žemėje	
	4400-5015-6706	S3P	0,43	214	Kelio servitutas - teisė važiuoti transporto priemonėmis, naudotis pėsčiųjų taku, varyti galvijas (tarnaujantis daiktas)	
				213	Servitutas – teisė įrengti ir aptarnauti komunikacijas, melioracinius įrenginius (tarnaujantis daiktas)	
		S4P	0,42	114	Kelio servitutas - teisė važiuoti transporto priemonėmis, naudotis pėsčiųjų taku, varyti galvijas (viešpataujantis daiktas) žemės sklype, unikalus Nr. 4400-5052-76506	
		S5P	0,18	114	Kelio servitutas - teisė važiuoti transporto priemonėmis, naudotis pėsčiųjų taku, varyti galvijas (viešpataujantis daiktas) žemės sklype, unikalus Nr. 4400-5066-9359	
		S6P	0,12	114	Kelio servitutas - teisė važiuoti transporto priemonėmis, naudotis pėsčiųjų taku, varyti	

8405-00-TPD-ZP

Lapas	Lapų	Laida
32	42	O

Eil. Nr.	Žemės sklypo unikalus Nr. kuriame projektuojamas servitutas	Servitutas				Ištrauka iš ŽPVP projekto sprendinių brėžinio
		Nr. ŽPVP projekto sprendinių brėžinyje	Plotas, ha	Tipas	Aprašymas	
					galvijus (viešpataujantis daiktas) žemės sklype, unikalus Nr. 4400-5067-1600	
		S7P	0,05	114	Kelio servitutas - teisė važiuoti transporto priemonėmis, naudotis pėsčiųjų taku, varyti galvijus (viešpataujantis daiktas) žemės sklype, unikalus Nr. 4400-4546-9736	
		S8P	0,11	114	Kelio servitutas - teisė važiuoti transporto priemonėmis, naudotis pėsčiųjų taku, varyti galvijus (viešpataujantis daiktas) laisvoje valstybinėje žemėje	
	4400-5052-7650	S4P	0,42	214	Kelio servitutas - teisė važiuoti transporto priemonėmis, naudotis pėsčiųjų taku, varyti galvijus (tarnaujantis daiktas)	
				213	Servitutas – teisė įrengti ir aptarnauti komunikacijas, melioracinius įrenginius (tarnaujantis daiktas)	
		S5P	0,18	114	Kelio servitutas - teisė važiuoti transporto priemonėmis, naudotis pėsčiųjų taku, varyti galvijus (viešpataujantis daiktas) žemės sklype, unikalus Nr. 4400-5066-9359	
		S6P	0,12	114	Kelio servitutas - teisė važiuoti transporto priemonėmis, naudotis pėsčiųjų taku, varyti galvijus (viešpataujantis daiktas) žemės sklype, unikalus Nr. 4400-5067-1600	
		S7P	0,05	114	Kelio servitutas - teisė važiuoti transporto priemonėmis, naudotis pėsčiųjų taku, varyti galvijus (viešpataujantis daiktas) žemės sklype, unikalus Nr. 4400-4546-9736	

8405-00-TPD-ZP

Lapas	Lapų	Laida
33	42	O

Žemės paėmimo visuomenės poreikiams vietinės reikšmės automobilių kelių statybai ir rekonstrukcijai dėl Europinio standarto geležinkelio linijos Kaunas-Lietuvos ir Latvijos valstybių siena tiesimo Panevėžio rajono savivaldybės teritorijoje projektas

Eil. Nr.	Žemės sklypo unikalus Nr. kuriame projektuojamas servitutas	Servitutas				Ištrauka iš ŽPVP projekto sprendinių brėžinio
		Nr. ŽPVP projekto sprendinių brėžinyje	Plotas, ha	Tipas	Aprašymas	
		S8P	0,11	114	Kelio servitutas - teisė važiuoti transporto priemonėmis, naudotis pėsčiųjų taku, varyti galvijas (viešpataujantis daiktas) laisvoje valstybinėje žemėje	
	4400-5066-9359	S5P	0,18	214	Kelio servitutas - teisė važiuoti transporto priemonėmis, naudotis pėsčiųjų taku, varyti galvijas (tarnaujantis daiktas)	
				213	Servitutas – teisė įrengti ir aptarnauti komunikacijas, melioracinius įrenginius (tarnaujantis daiktas)	
		S6P	0,12	114	Kelio servitutas - teisė važiuoti transporto priemonėmis, naudotis pėsčiųjų taku, varyti galvijas (viešpataujantis daiktas) žemės sklype, unikalus Nr. 4400-5067-1600	
		S7P	0,05	114	Kelio servitutas - teisė važiuoti transporto priemonėmis, naudotis pėsčiųjų taku, varyti galvijas (viešpataujantis daiktas) žemės sklype, unikalus Nr. 4400-4546-9736	
		S8P	0,11	114	Kelio servitutas - teisė važiuoti transporto priemonėmis, naudotis pėsčiųjų taku, varyti galvijas (viešpataujantis daiktas) laisvoje valstybinėje žemėje	
	4400-5067-1600	S6P	0,12	214	Kelio servitutas - teisė važiuoti transporto priemonėmis, naudotis pėsčiųjų taku, varyti galvijas (tarnaujantis daiktas)	
				213	Servitutas – teisė įrengti ir aptarnauti komunikacijas, melioracinius įrenginius (tarnaujantis daiktas)	

8405-00-TPD-ZP	Lapas	Lapų	Laida
	34	42	O

Eil. Nr.	Žemės sklypo unikalus Nr. kuriame projektuojamas servitutas	Servitutas				Ištrauka iš ŽPVP projekto sprendinių brėžinio
		Nr. ŽPVP projekto sprendinių brėžinyje	Plotas, ha	Tipas	Aprašymas	
		S7P	0,05	114	Kelio servitutas - teisė važiuoti transporto priemonėmis, naudotis pėsčiųjų taku, varyti galvijas (viešpataujantis daiktas) žemės sklype, unikalus Nr. 4400-4546-9736	
		S8P	0,11	114	Kelio servitutas - teisė važiuoti transporto priemonėmis, naudotis pėsčiųjų taku, varyti galvijas (viešpataujantis daiktas) laisvoje valstybinėje žemėje	
	4400-4546-9736	S7P	0,05	214	Kelio servitutas - teisė važiuoti transporto priemonėmis, naudotis pėsčiųjų taku, varyti galvijas (tarnaujantis daiktas)	
				213	Servitutas – teisė įrengti ir aptarnauti komunikacijas, melioracinius įrenginius (tarnaujantis daiktas)	
		S8P	0,11	114	Kelio servitutas - teisė važiuoti transporto priemonėmis, naudotis pėsčiųjų taku, varyti galvijas (viešpataujantis daiktas) laisvoje valstybinėje žemėje	
	Laisva valstybinė žemė	S8P	0,11	214	Kelio servitutas - teisė važiuoti transporto priemonėmis, naudotis pėsčiųjų taku, varyti galvijas (tarnaujantis daiktas)	
				213	Servitutas – teisė įrengti ir aptarnauti komunikacijas, melioracinius įrenginius (tarnaujantis daiktas)	
	4400-5015-6682	S1P	0,09	114	Kelio servitutas - teisė važiuoti transporto priemonėmis, naudotis pėsčiųjų taku, varyti galvijas (viešpataujantis daiktas) žemės sklype, unikalus Nr. 4400-5015-2106	

8405-00-TPD-ZP	Lapas	Lapų	Laida
	35	42	O

Eil. Nr.	Žemės sklypo unikalus Nr. kuriame projektuojamas servitutas	Servitutas				Ištrauka iš ŽPVP projekto sprendinių brėžinio
		Nr. ŽPVP projekto sprendinių brėžinyje	Plotas, ha	Tipas	Aprašymas	
		S2P	0,04	114	Kelio servitutas - teisė važiuoti transporto priemonėmis, naudotis pėsčiųjų taku, varyti galvijas (viešpataujantis daiktas) žemės sklype, unikalus Nr. 4400-5015-2144	
		S3P	0,43	114	Kelio servitutas - teisė važiuoti transporto priemonėmis, naudotis pėsčiųjų taku, varyti galvijas (viešpataujantis daiktas) žemės sklype, unikalus Nr. 4400-5015-6706	
		S4P	0,42	114	Kelio servitutas - teisė važiuoti transporto priemonėmis, naudotis pėsčiųjų taku, varyti galvijas (viešpataujantis daiktas) žemės sklype, unikalus Nr. 4400-5052-7650	
		S5P	0,18	114	Kelio servitutas - teisė važiuoti transporto priemonėmis, naudotis pėsčiųjų taku, varyti galvijas (viešpataujantis daiktas) žemės sklype, unikalus Nr. 4400-5066-9359	
		S6P	0,12	114	Kelio servitutas - teisė važiuoti transporto priemonėmis, naudotis pėsčiųjų taku, varyti galvijas (viešpataujantis daiktas) žemės sklype, unikalus Nr. 400-5067-1600	
		S7P	0,05	114	Kelio servitutas - teisė važiuoti transporto priemonėmis, naudotis pėsčiųjų taku, varyti galvijas (viešpataujantis daiktas) žemės sklype, unikalus Nr. 4400-4546-9736	
		S8P	0,11	114	Kelio servitutas - teisė važiuoti transporto priemonėmis, naudotis pėsčiųjų taku, varyti galvijas (viešpataujantis daiktas) laisvoje valstybinėje žemėje	

8405-00-TPD-ZP	Lapas	Lapų	Laida
	36	42	O

Žemės paėmimo visuomenės poreikiams vietinės reikšmės automobilių kelių statybai ir rekonstrukcijai dėl Europinio standarto geležinkelio linijos Kaunas-Lietuvos ir Latvijos valstybių siena tiesimo Panevėžio rajono savivaldybės teritorijoje projektas

Eil. Nr.	Žemės sklypo unikalus Nr. kuriame projektuojamas servitutas	Servitutas				Ištrauka iš ŽPVP projekto sprendinių brėžinio
		Nr. ŽPVP projekto sprendinių brėžinyje	Plotas, ha	Tipas	Aprašymas	
	4400-0538-8140	S1P	0,09	114	Kelio servitutas - teisė važiuoti transporto priemonėmis, naudotis pėsčiųjų taku, varyti galvijas (viešpataujantis daiktas) žemės sklype, unikalus Nr. 4400-5015-2106	
		S2P	0,04	114	Kelio servitutas - teisė važiuoti transporto priemonėmis, naudotis pėsčiųjų taku, varyti galvijas (viešpataujantis daiktas) žemės sklype, unikalus Nr. 4400-5015-2144	
		S3P	0,43	114	Kelio servitutas - teisė važiuoti transporto priemonėmis, naudotis pėsčiųjų taku, varyti galvijas (viešpataujantis daiktas) žemės sklype, unikalus Nr. 4400-5015-6706	
		S4P	0,42	114	Kelio servitutas - teisė važiuoti transporto priemonėmis, naudotis pėsčiųjų taku, varyti galvijas (viešpataujantis daiktas) žemės sklype, unikalus Nr. 4400-5052-7650	
		S5P	0,18	114	Kelio servitutas - teisė važiuoti transporto priemonėmis, naudotis pėsčiųjų taku, varyti galvijas (viešpataujantis daiktas) žemės sklype, unikalus Nr. 4400-5066-9359	
		S6P	0,12	114	Kelio servitutas - teisė važiuoti transporto priemonėmis, naudotis pėsčiųjų taku, varyti galvijas (viešpataujantis daiktas) žemės sklype, unikalus Nr. 400-5067-1600	
		S7P	0,05	114	Kelio servitutas - teisė važiuoti transporto priemonėmis, naudotis pėsčiųjų taku, varyti galvijas (viešpataujantis daiktas) žemės sklype, unikalus Nr. 4400-4546-9736	

8405-00-TPD-ZP	Lapas	Lapų	Laida
	37	42	O

Eil. Nr.	Žemės sklypo unikalus Nr. kuriame projektuojamas servitutas	Servitutas				Ištrauka iš ŽPVP projekto sprendinių brėžinio
		Nr. ŽPVP projekto sprendinių brėžinyje	Plotas, ha	Tipas	Aprašymas	
		S8P	0,11	114	Kelio servitutas - teisė važiuoti transporto priemonėmis, naudotis pėsčiųjų taku, varyti galvijas (viešpataujantis daiktas) laisvoje valstybinėje žemėje	

8405-00-TPD-ZP	Lapas	Lapų	Laida
	38	42	O

Žemės paėmimo visuomenės poreikiams vietinės reikšmės automobilių kelių statybai ir rekonstrukcijai dėl Europinio standarto geležinkelio linijos Kaunas-Lietuvos ir Latvijos valstybių siena tiesimo Panevėžio rajono savivaldybės teritorijoje projektas

Valstybinės reikšmės miškų plotų schemų tikslinimas. Projekto teritorijoje yra valstybinės reikšmės miškų (žr. 13 lentelėje). Šiuo metu Valstybinės miškų tarnybai yra pateiktas prašymas parengti Lietuvos Respublikos miškų valstybės kadastro žemėlapių pagrindu siūlomų tikslinti valstybinės reikšmės miškų plotų schemas M 1:10000 ir/ ar M 1:50000, siūlomų tikslinti valstybinės reikšmės miškų plotų (miško kvartalų ir jų dalių) sąrašus.

13 lentelė. Tikslinami valstybinės reikšmės miškų plotai, esantys Panevėžio rajono savivaldybės teritorijoje

Paimamų žemės sklypų duomenys, kurie yra Projekto teritorijoje				Miškų urėdija/ girininkija (buvusi)
Nr. projekte	Plotas, ha	Kadastro Nr.	Unikalus Nr.	
1-2	0,3532	6610/0001:630	4400-5004-6958	Anciškių
1-3	0,7601	6610/0001:630	4400-5004-6958	Anciškių
241-2	1,5619	6685/0006:240	4400-5036-3301	Naujamiesčio

Miško žemės pavertimas kitomis naudmenomis. Miško žemė, patenkanti į visuomenės poreikiams reikalingą plotą, kitomis naudmenomis bus paverčiama, vadovaujantis Lietuvos Respublikos Vyriausybės 2017 m. lapkričio 15 d. nutarimu Nr. 924 „Dėl Lietuvos Respublikos Vyriausybės 2011 m. rugsėjo 28 d. nutarimo Nr. 1131 „Dėl miško žemės pavertimo kitomis naudmenomis ir kompensavimo už miško žemės pavertimą kitomis naudmenomis tvarkos aprašo patvirtinimo ir kai kurių Lietuvos Respublikos Vyriausybės nutarimų pripažinimo netekusiais galios“ pakeitimo“. Kompensacijos už miško žemės pavertimą kitomis naudmenomis dydis bus nurodytas Valstybinės miškų tarnybos parengtose pažymose Žemės sklypų sąrašas, kuriems miško žemės paverčiama kitomis naudmenomis pateiktas 14 lentelėje.

14 lentelė. Žemės sklypų sąrašas, kuriems miško žemės paverčiama kitomis naudmenomis

Eil. Nr.	Žemės sklypų duomenys iki padalijimo		Visuomenės poreikiams paimamų žemės sklypų duomenys		
	Unikalus Nr.	Paskirtis / pobūdis	Nr. projekte	Plotas, ha	Miško žemės plotas, ha
1.	4400-5004-6958	Miškų ūkio/ūkinių miškų sklypai	1-2	0,3532	1,11
2.	4400-5004-6958	Miškų ūkio/ūkinių miškų sklypai	1-3	0,7601	
3.	4400-5005-1779	Miškų ūkio/ūkinių miškų sklypai	2-2	0,0761	0,08
4.	4400-5006-5986	Miškų ūkio/ūkinių miškų sklypai	66-2	0,3754	0,38
5.	4400-5006-5886	Miškų ūkio/ūkinių miškų sklypai	67-2	0,3489	0,35
6.	4400-5014-6942	Miškų ūkio/ūkinių miškų sklypai	68-2	0,3356	0,73
7.	4400-5006-8567	Miškų ūkio/ūkinių miškų sklypai	69-2	0,3976	
8.	4400-5011-2500	Miškų ūkio/ūkinių miškų sklypai	83-2	0,4172	0,83
9.	4400-5011-3383	Miškų ūkio/ūkinių miškų sklypai	84-2	0,4175	
10.	4400-5011-4526	Miškų ūkio/ūkinių miškų sklypai	85-2	0,1334	0,36
11.	4400-5011-4526	Miškų ūkio/ūkinių miškų sklypai	85-3	0,1196	
12.	4400-5011-1012	Miškų ūkio/ūkinių miškų sklypai	86-2	0,1073	

8405-00-TPD-ZP	Lapas	Lapų	Laida
	39	42	O

Žemės paėmimo visuomenės poreikiams vietinės reikšmės automobilių kelių statybai ir rekonstrukcijai dėl Europinio standarto geležinkelio linijos Kaunas-Lietuvos ir Latvijos valstybių siena tiesimo Panevėžio rajono savivaldybės teritorijoje projektas

Eil. Nr.	Žemės sklypų duomenys iki padalijimo		Visuomenės poreikiams paimamų žemės sklypų duomenys		
	Unikalus Nr.	Paskirtis / pobūdis	Nr. projekte	Plotas, ha	Miško žemės plotas, ha
13.	4400-5027-3386	Miškų ūkio/ūkinių miškų sklypai	87-2	0,5901	1,28
14.	4400-5027-2092	Miškų ūkio/ūkinių miškų sklypai	88-2	0,6932	
15.	4400-5011-1278	Miškų ūkio/ūkinių miškų sklypai	89-2	0,2628	0,26
16.	4400-5011-5467	Miškų ūkio/ūkinių miškų sklypai	90-2	0,2326	0,23
17.	4400-5011-5978	Miškų ūkio/ūkinių miškų sklypai	91-2	0,0089	0,01
18.	4400-5011-2964	Miškų ūkio/ūkinių miškų sklypai	92-2	0,1428	0,14
19.	6621-0002-0130	Miškų ūkio/ūkinių miškų sklypai	93-2	0,1097	0,11
20.	4400-5026-6296	Miškų ūkio/ūkinių miškų sklypai	94-2	0,0697	0,17
21.	4400-5011-3994	Miškų ūkio/ūkinių miškų sklypai	95-2	0,0970	
22.	4400-5011-5034	Miškų ūkio/ūkinių miškų sklypai	98-2	0,3637	0,36
23.	4400-4997-1664	Miškų ūkio/ūkinių miškų sklypai	104-2	0,1959	0,20
24.	4400-4997-1686	Miškų ūkio/ūkinių miškų sklypai	105-2	0,1538	0,15
25.	4400-4997-1697	Miškų ūkio/ūkinių miškų sklypai	106-2	0,0243	0,62
26.	4400-4997-1697	Miškų ūkio/ūkinių miškų sklypai	106-3	0,5935	
27.	4400-4997-1720	Miškų ūkio/ūkinių miškų sklypai	107	0,3765	0,38
28.	4400-4997-2407	Miškų ūkio/ūkinių miškų sklypai	108-2	0,1294	0,13
29.	4400-4997-2472	Miškų ūkio/ūkinių miškų sklypai	110-2	0,3937	0,39
30.	4400-4997-2661	Miškų ūkio/ūkinių miškų sklypai	119-2	0,2040	0,17
31.	4400-0552-9928	Miškų ūkio	120-2	0,2838	0,27
32.	4400-4997-2840	Žemės ūkio/ kiti žemės ūkio paskirties žemės sklypai	124-2	0,1677	0,73
33.	4400-4997-2840	Žemės ūkio/ kiti žemės ūkio paskirties žemės sklypai	124-3	0,6685	
34.	4400-4997-2861	Miškų ūkio/ūkinių miškų sklypai	126-2	0,1811	0,18
35.	4400-4979-2352	Miškų ūkio/ūkinių miškų sklypai	127	0,6455	0,66
36.	4400-4979-5688	Miškų ūkio/ūkinių miškų sklypai	128	0,0168	
37.	4400-4997-3037	Miškų ūkio/ūkinių miškų sklypai	129	0,0088	0,01
38.	4400-4997-3115	Miškų ūkio/ūkinių miškų sklypai	130	0,0740	0,07
39.	4400-5002-7940	Žemės ūkio/Kiti žemės ūkio paskirties žemės sklypai	204-3	0,0078	0,20
40.	4400-5002-7940	Žemės ūkio/Kiti žemės ūkio paskirties žemės sklypai	204-2	0,7156	
41.	4400-5003-4394	Miškų ūkio/ūkinių miškų sklypai	208	0,1815	0,18
42.	4400-5003-4434	Miškų ūkio/ūkinių miškų sklypai	209	0,1698	0,17
43.	6603-0001-0111	Miškų ūkio	210-2	0,0502	0,05
44.	4400-5003-4078	Miškų ūkio/ūkinių miškų sklypai	211-2	0,4824	0,48
45.	4400-5003-4190	Miškų ūkio/ūkinių miškų sklypai	212-2	0,0572	0,06
46.	6603-0001-0105	Miškų ūkio/ūkinių miškų sklypai	213-2	0,0070	0,01
47.	4400-5003-4312	Miškų ūkio/ūkinių miškų sklypai	214-2	0,6007	0,60
48.	4400-5003-5553	Miškų ūkio/ūkinių miškų sklypai	215-2	0,1896	0,19
49.	4400-5027-5219	Miškų ūkio/ūkinių miškų sklypai	222-2	0,2330	0,23
50.	4400-5027-6881	Miškų ūkio/ūkinių miškų sklypai	223-2	0,5136	0,51
51.	4400-5038-8079	Miškų ūkio/ūkinių miškų sklypai	233-2	0,5401	0,54
52.	4400-5029-6409	Miškų ūkio/ūkinių miškų sklypai	237-2	0,4587	0,70
53.	4400-5029-3654	Miškų ūkio/ūkinių miškų sklypai	238-2	0,2446	
54.	4400-5159-4450	Miškų ūkio/ūkinių miškų sklypai	239-2	0,0304	0,03
55.	4400-5030-1450	Miškų ūkio/ūkinių miškų sklypai	240-2	0,6568	0,66
56.	4400-5036-3301	Miškų ūkio/ūkinių miškų sklypai	241-2	1,5619	1,56
57.	4400-4987-2377	Žemės ūkio/Kiti žemės ūkio paskirties	342-2	0,6416	0,12

8405-00-TPD-ZP

Lapas	Lapų	Laida
40	42	O

Žemės paėmimo visuomenės poreikiams vietinės reikšmės automobilių kelių statybai ir rekonstrukcijai dėl Europinio standarto geležinkelio linijos Kaunas-Lietuvos ir Latvijos valstybių siena tiesimo Panevėžio rajono savivaldybės teritorijoje projektas

Eil. Nr.	Žemės sklypų duomenys iki padalijimo		Visuomenės poreikiams paimamų žemės sklypų duomenys		
	Unikalus Nr.	Paskirtis / pobūdis	Nr. projekte	Plotas, ha	Miško žemės plotas, ha
		žemės sklypai			
58.	6611-0007-0034	Miškų ūkio/ūkinių miškų sklypai	344-2	0,0655	0,07
59.	4400-4988-2362	Miškų ūkio/ūkinių miškų sklypai	345-2	0,6130	1,34
60.	4400-4988-2608	Miškų ūkio/ūkinių miškų sklypai	346-2	0,7649	
61.	4400-4996-3062	Miškų ūkio/ūkinių miškų sklypai	347-2	0,2164	0,45
62.	4400-4996-2200	Miškų ūkio/ūkinių miškų sklypai	348-2	0,2319	
63.	4400-4989-9350	Miškų ūkio/ūkinių miškų sklypai	349-2	0,2208	0,42
64.	4400-4989-9972	Miškų ūkio/ūkinių miškų sklypai	350-2	0,1983	
65.	4400-4990-4549	Miškų ūkio/ūkinių miškų sklypai	351-2	0,0602	0,11
66.	4400-4990-4738	Miškų ūkio/ūkinių miškų sklypai	352-2	0,0488	
67.	4400-4990-7484	Miškų ūkio/ūkinių miškų sklypai	353-2	0,1201	0,22
68.	4400-4990-7651	Miškų ūkio/ūkinių miškų sklypai	354-2	0,1038	
69.	4400-4991-0945	Miškų ūkio/ūkinių miškų sklypai	355-2	0,1258	0,24
70.	4400-4993-1879	Miškų ūkio/ūkinių miškų sklypai	356-2	0,1116	
71.	4400-4992-3166	Miškų ūkio/ūkinių miškų sklypai	357-2	0,0729	0,14
72.	4400-4991-8634	Miškų ūkio/ūkinių miškų sklypai	358-2	0,0691	
73.	4400-4993-4249	Miškų ūkio/ūkinių miškų sklypai	359-2	0,1207	0,27
74.	4400-4993-6810	Miškų ūkio/ūkinių miškų sklypai	360-2	0,1478	
75.	4400-4998-9428	Miškų ūkio/ūkinių miškų sklypai	361-2	0,6265	0,63
76.	4400-4999-0216	Miškų ūkio/ūkinių miškų sklypai	362-2	0,6598	0,66
77.	4400-4989-7978	Miškų ūkio/ūkinių miškų sklypai	372-2	0,1092	0,11
78.	4400-4987-6055	Miškų ūkio/ūkinių miškų sklypai	373-2	0,2101	0,21
79.	4400-4989-0386	Miškų ūkio/ūkinių miškų sklypai	374-2	0,3334	0,33
80.	4400-4988-5243	Miškų ūkio/ūkinių miškų sklypai	375-2	0,2867	0,29
81.	4400-4990-2665	Miškų ūkio/ūkinių miškų sklypai	376-2	0,2002	0,20
82.	4400-4990-1257	Miškų ūkio/ūkinių miškų sklypai	377-2	0,1942	0,19
83.	4400-4999-6187	Miškų ūkio/ūkinių miškų sklypai	378-2	0,2164	0,22
84.	4400-4999-7073	Miškų ūkio/ūkinių miškų sklypai	379-2	0,2365	0,24
85.	4400-4990-3651	Miškų ūkio/ūkinių miškų sklypai	380-2	0,2409	0,24
86.	4400-4994-8178	Miškų ūkio/ūkinių miškų sklypai	381-2	0,1650	0,16
87.	4400-4191-4201	Žemės ūkio/Kiti žemės ūkio paskirties žemės sklypai	383-2	0,2582	0,01
88.	6611-0003-0082	Miškų ūkio	384-2	0,3790	1,05
89.	6611-0003-0016	Miškų ūkio/ūkinių miškų sklypai	385-2	0,3790	0,38
90.	Laisva valstybinė žemė				1,80

Projekto sprendiniai. Žemės paėmimo visuomenės poreikiams Europinio standarto geležinkelio linijai Kaunas–Lietuvos ir Latvijos valstybių siena nutiesti Panevėžio rajono savivaldybės projekte visuomenės poreikiams suformuoti dvidešimt keturi sklypai (projekto sprendinių brėžinyje pažymėti 1G – 24G), esantys Panevėžio rajono savivaldybės teritorijoje.

Pagal Projekto sprendinius žemė visuomenės poreikiams paimama iš 413 žemės sklypų (363 privačios žemės sklypai, 23 valstybinės žemės sklypai) (žr. 14 lentelėje).

8405-00-TPD-ZP	Lapas	Lapų	Laida
	41	42	O

Žemės paėmimo visuomenės poreikiams vietinės reikšmės automobilių kelių statybai ir rekonstrukcijai dėl Europinio standarto geležinkelio linijos Kaunas–Lietuvos ir Latvijos valstybių siena tiesimo Panevėžio rajono savivaldybės teritorijoje projektas

Pagal Projekto sprendinius žemė visuomenės poreikiams paimama iš 414 žemės sklypų, iš jų: 364 privačios žemės sklypai (292 – žemės ūkio, 72 – miškų ūkio, 2 – kitos), 23 valstybinės žemės sklypai (21 – žemės ūkio, 2 – miškų ūkio), mišrios nuosavybės teise valdomi žemės sklypai 27 (15 – žemės ūkio, 12 – miškų ūkio) (žr. 11 lentelėje).

Visuomenės poreikiams paimamos privačios ir valstybinės žemės plotas sudaro 126,4183 ha (iš jo 26,63 ha miško). Laisvos valstybinės žemės plotas sudaro 8,1848 ha (iš jo 1,80 ha miško) (žr. 2 priede). Bendras visuomenės poreikiams reikalingas žemės plotas – 126,4183 ha.

Projekte visuomenės poreikiams formuojami 95 sklypai (žr. 3 priede), esantys Panevėžio rajono savivaldybės teritorijoje. Šiems žemės sklypams nustatoma paskirtis – Kita, naudojimo būdas – Susisiekimo ir inžinerinių tinklų koridorių teritorijos. Pertvarkant padalijimo būdu žemės sklypus paliekami visi esami servitutai. Servitutai bus naikinami formuojant žemės sklypus visuomenės poreikiams. Duomenys apie naikinamus servitutus pateikti 11 lentelėje ir 1 priede.

Tikslios formuojamų žemės sklypų taškų koordinatės, sklypų, naudmenų, apribojimų užimami plotai ir vieta bei aprašymai, tikslinami atliekant suprojektuotų žemės sklypų kadastrinius matavimus.

ŽPVP projekte suprojektuoti keturi servitutiniai keliai (žr. 12 lentelėje), kad būtų užtikrinamas susisiekimas su žemės sklypais. Projektuojamų servitutų plotas, vieta bei aprašymai tikslinami įgyvendinant ŽPVP projekto sprendinius.

Sprendinių brėžinys. Atlikus ŽPVP įstatyme numatytas projekto rengimo procedūras, parengtas Projekto sprendinių brėžinys. Projekto sprendiniai žymimi sutartiniais ženklais, atitinkančiais Žemėtvarkos planavimo dokumentų erdviųjų objektų specifikaciją, patvirtintą Nacionalinės žemės tarnybos direktoriaus 2014 m. gruodžio 17 d. įsakymu Nr. 1P-(1.3.)-489 „Dėl žemėtvarkos planavimo dokumentų erdviųjų objektų specifikacijos patvirtinimo“.

Projekto sprendinių grafinę dalį sudaro pagrindinis sprendinių brėžinys (10 lapų), miško žemės pavertimo kitomis naudmenomis brėžinys (1 lapas) ir sprendinių brėžinys (visuomenės poreikiams formuojami žemės sklypai) (10 lapai).

8405-00-TPD-ZP	Lapas	Lapų	Laida
	42	42	O